

PEUGEOT

Partner, Expert & Boxer



SYSTEM 
EDSTRÖM

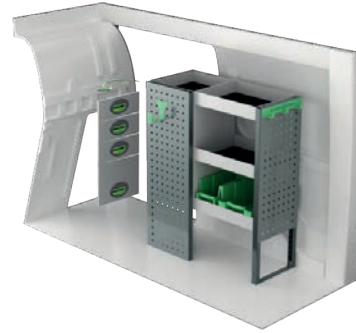
PEUGEOT PARTNER L1

Rekomenduojamos mažmeninės kainos galioja nuo 2020-04-01 iki naujausio kainoraščio. Kainos nurodytos be PVM (21%) ir montavimo darbų. Rekomenduojamas valandų laikas įrangos montavimui patyrusiems meistrams.

Darbus su hibridiniais ir elektra varomuose mikroautobusuose rekomenduojame patikėti tik patyrusiems montuotojams dėl galimos elektros srovės iki 400V. Priklausomai nuo pasirinktų produktų automobilyje gali prireikti naujų krovinių skyriaus grindų.



Prekės Nr.	I x G x A	Kg	Val.	EUR
F43100	1239x300x890 mm	20	2,1	484,40



Prekės Nr.	I x G x A	Kg	Val.	EUR
F43101	724x300x890 mm	30	2,8	809,50



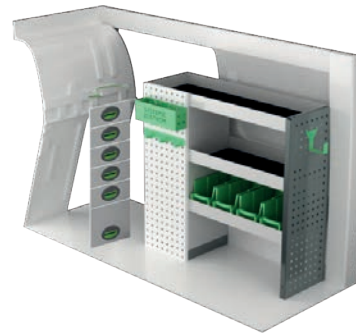
Prekės Nr.	I x G x A	Kg	Val.	EUR
F43102	1285x300x890 mm	46	3,0	931,15



Prekės Nr.	I x G x A	Kg	Val.	EUR
F43103	848x300x890 mm	21	2,5	540,10



Prekės Nr.	I x G x A	Kg	Val.	EUR
F43104	1239x300x890 mm	37	3,4	1 008,70



Prekės Nr.	I x G x A	Kg	Val.	EUR
F43105	939x300x890 mm	38	3,0	977,25



Prekės Nr.	Aukštis	Kg	Val.	EUR
F43110	190 mm	64	6,1	1 473,60

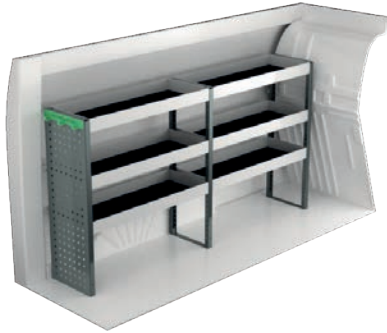


Prekės Nr.	Aukštis	Kg	Val.	EUR
F43111	360 mm	86	6,6	1 839,75

PEUGEOT PARTNER L2

Rekomenduojamos mažmeninės kainos galioja nuo 2020-04-01 iki naujausio kainoraščio. Kainos nurodytos be PVM (21%) ir montavimo darbų. Rekomenduojamas valandų laikas įrangos montavimui patyrusiems meistrams.

Darbus su hibridiniais ir elektra varomuose mikroautobusuose rekomenduojame patikėti tik patyrusiems montuotojams dėl galimos elektros srovės iki 400V. Priklausomai nuo pasirinktų produktų automobilyje gali prireikti naujų krovinių skyriaus grindų.



Prekės Nr.	I x G x A	Kg	Val.	EUR
F43120	1662x300x890 mm	27	2,9	649,00



Prekės Nr.	I x G x A	Kg	Val.	EUR
F43121	1138x300x890 mm	47	3,1	975,20



Prekės Nr.	I x G x A	Kg	Val.	EUR
F43122	1619x300x890 mm	47	3,1	1 123,95



Prekės Nr.	I x G x A	Kg	Val.	EUR
F43123	1138x300x1000 mm	46	3,6	1 041,90



Prekės Nr.	I x G x A	Kg	Val.	EUR
F43124	1662x300x890 mm	46	4,1	1 422,60



Prekės Nr.	I x G x A	Kg	Val.	EUR
F43125	1107x300x890 mm	57	4,2	1 174,60



Prekės Nr.	Aukštis	Kg	Val.	EUR
F43130	190 mm	74	6,1	1 563,10

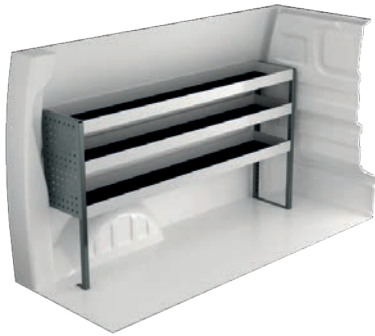


Prekės Nr.	Aukštis	Kg	Val.	EUR
F43131	360 mm	97	6,6	1 958,10

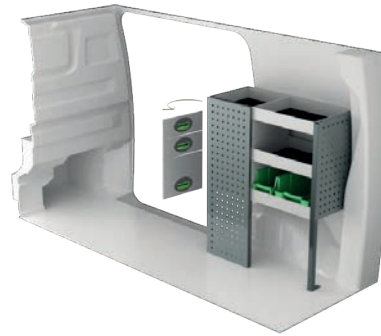
PEUGEOT EXPERT L1H1

Rekomenduojamos mažmeninės kainos galioja nuo 2020-04-01 iki naujausio kainoraščio. Kainos nurodytos be PVM (21%) ir montavimo darbų. Rekomenduojamas valandų laikas įrangos montavimui patyrusiems meistrams.

Darbus su hibridiniais ir elektra varomuose mikroautobusuose rekomenduojame patikėti tik patyrusiems montuotojams dėl galimos elektros srovės iki 400V. Priklausomai nuo pasirinktų produktų automobilyje gali prireikti naujų krovinių skyriaus grindų.



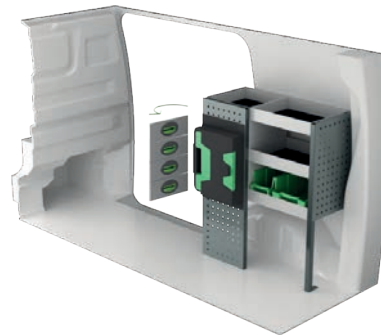
Prekės Nr.	I x G x A	Kg	Val.	EUR
F41800	1632x300x890 mm	23	2,1	556,40



Prekės Nr.	I x G x A	Kg	Val.	EUR
F41801	724x300x890 mm	26	2,9	702,95



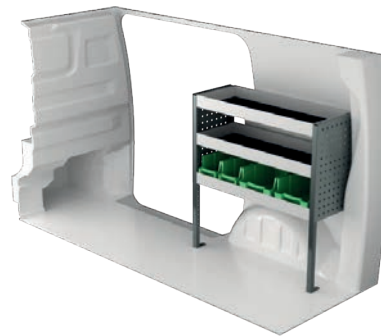
Prekės Nr.	I x G x A	Kg	Val.	EUR
F41802	1632x300x890 mm	37	2,8	837,60



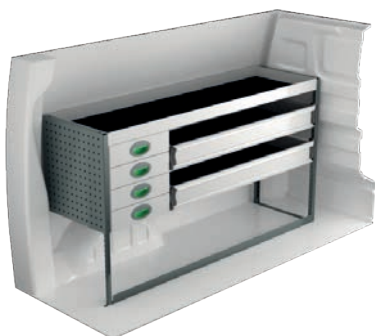
Prekės Nr.	I x G x A	Kg	Val.	EUR
F41803	724x300x890 mm	29	3,2	870,55



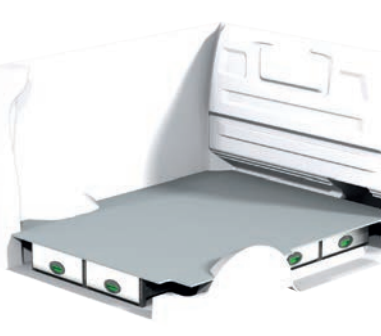
Prekės Nr.	I x G x A	Kg	Val.	EUR
F41806	1600x300x890 mm	55	3,3	1 373,00



Prekės Nr.	I x G x A	Kg	Val.	EUR
F41807	848x300x890 mm	16	2,3	449,75



Prekės Nr.	I x G x A	Kg	Val.	EUR
F41808	1632x300x890 mm	54	2,9	1 015,20



Prekės Nr.	Aukštis	Kg	Val.	EUR
F41810	190 mm	83	7,2	2 122,05

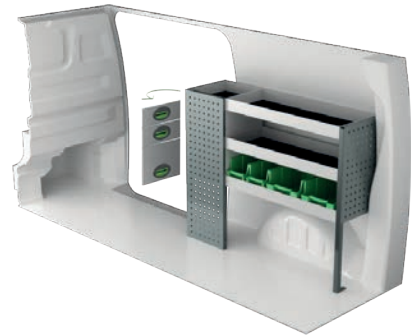
PEUGEOT EXPERT L2H1

Rekomenduojamos mažmeninės kainos galioja nuo 2020-04-01 iki naujausio kainoraščio. Kainos nurodytos be PVM (21%) ir montavimo darbų. Rekomenduojamas valandų laikas įrangos montavimui patyrusiems meistrams.

Darbus su hibridiniais ir elektra varomuose mikroautobusuose rekomenduojame patikėti tik patyrusiems montuotojams dėl galimos elektros srovės iki 400V. Priklausomai nuo pasirinktų produktų automobilyje gali prireikti naujų krovinių skyriaus grindų.



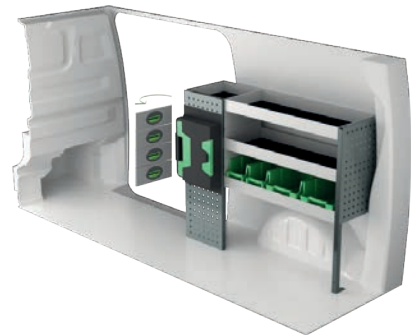
Prekės Nr.	I x G x A	Kg	Val.	EUR
F41830	1878x300x890 mm	29	2,9	678,85



Prekės Nr.	I x G x A	Kg	Val.	EUR
F41831	1116x300x890 mm	30	2,9	762,80



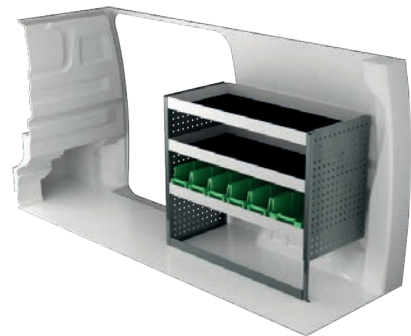
Prekės Nr.	I x G x A	Kg	Val.	EUR
F41832	1878x300x890 mm	36	3,7	848,00



Prekės Nr.	I x G x A	Kg	Val.	EUR
F41833	1116x300x890 mm	33	3,2	930,40



Prekės Nr.	I x G x A	Kg	Val.	EUR
F41836	1878x300x890 mm	62	4,3	1 460,25



Prekės Nr.	I x G x A	Kg	Val.	EUR
F41837	1061x470x890 mm	28	2,2	647,65



Prekės Nr.	I x G x A	Kg	Val.	EUR
F41838	1878x470x890 mm	65	4,1	1 375,50

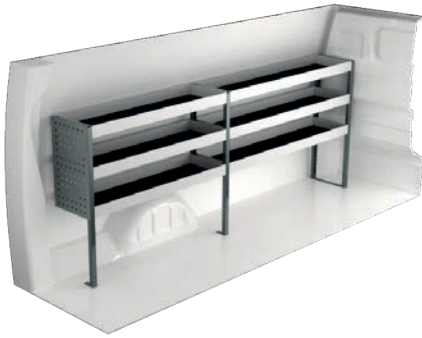


Prekės Nr.	Aukštis	Kg	Val.	EUR
F41840	190 mm	90	7,2	2 184,95

PEUGEOT EXPERT L3H1

Rekomenduojamos mažmeninės kainos galioja nuo 2020-04-01 iki naujausio kainoraščio. Kainos nurodytos be PVM (21%) ir montavimo darbų. Rekomenduojamas valandų laikas įrangos montavimui patyrusiems meistrams.

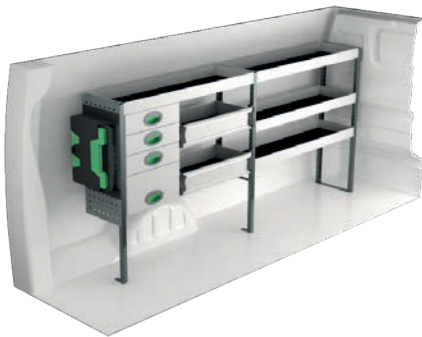
Darbus su hibridiniais ir elektra varomuose mikroautobusuose rekomenduojame patikėti tik patyrusiems montuotojams dėl galimos elektros srovės iki 400V. Priklausomai nuo pasirinktų produktų automobilyje gali prireikti naujų krovinių skyriaus grindų.



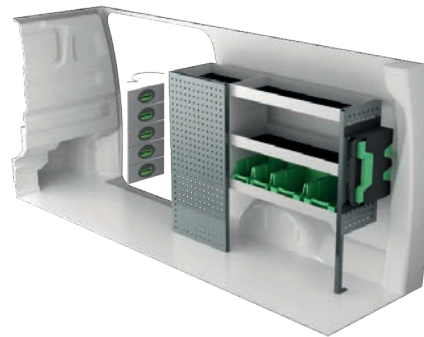
Prekės Nr.	I x G x A	Kg	Val.	EUR
F41860	2695x300x890 mm	33	2,9	771,00



Prekės Nr.	I x G x A	Kg	Val.	EUR
F41861	1286x300x1000 mm	42	2,9	898,50



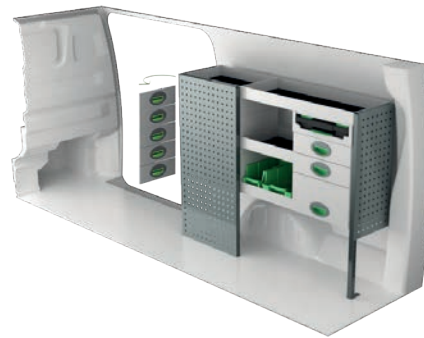
Prekės Nr.	I x G x A	Kg	Val.	EUR
F41862	2090x300x1000 mm	49	4,0	1 219,90



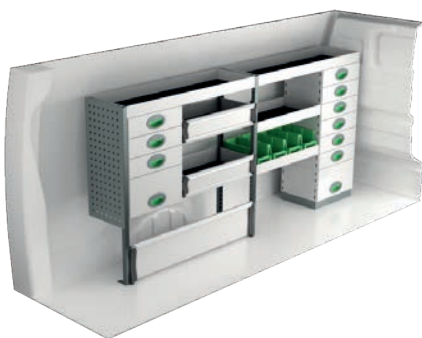
Prekės Nr.	I x G x A	Kg	Val.	EUR
F41863	1286x300x1000 mm	46	3,2	1 057,10



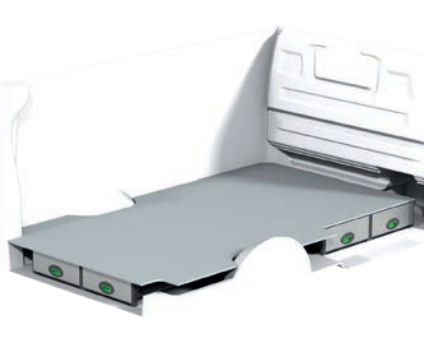
Prekės Nr.	I x G x A	Kg	Val.	EUR
F41864	2179x300x1000 mm	57	4,0	1 439,25



Prekės Nr.	I x G x A	Kg	Val.	EUR
F41865	1286x300x1000 mm	57	3,7	1 346,30



Prekės Nr.	I x G x A	Kg	Val.	EUR
F41866	2058x300x1000 mm	75	4,3	1 735,95

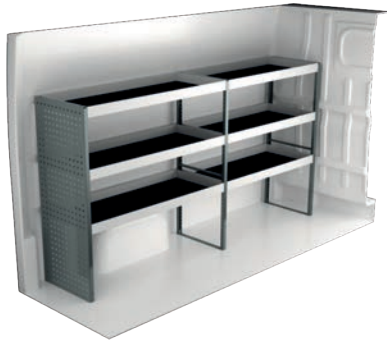


Prekės Nr.	Aukštis	Kg	Val.	EUR
F41870	190 mm	94	7,2	2 183,90

PEUGEOT BOXER L1H1

Rekomenduojamos mažmeninės kainos galioja nuo 2020-04-01 iki naujausio kainoraščio. Kainos nurodytos be PVM (21%) ir montavimo darbų. Rekomenduojamas valandų laikas įrangos montavimui patyrusiems meistrams.

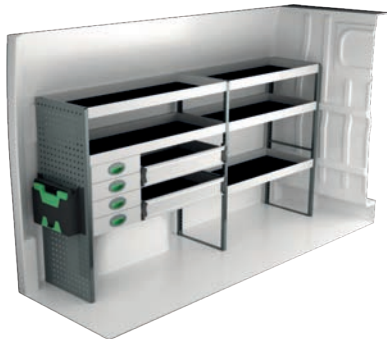
Darbus su hibridiniais ir elektra varomuose mikroautobusuose rekomenduojame patikėti tik patyrusiems montuotojams dėl galimos elektros srovės iki 400V. Priklausomai nuo pasirinktų produktų automobilyje gali prireikti naujų krovinių skyriaus grindų.



Prekės Nr.	I x G x A	Kg	Val.	EUR
F45020	2270x470x1220 mm	49	2,5	901,55



Prekės Nr.	I x G x A	Kg	Val.	EUR
F45021	1287x300x1000 mm	37	2,9	829,70



Prekės Nr.	I x G x A	Kg	Val.	EUR
F45022	2355x470x1220 mm	76	3,9	1 499,70



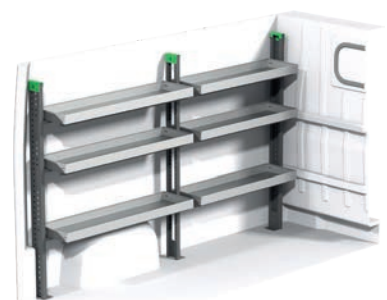
Prekės Nr.	I x G x A	Kg	Val.	EUR
F45023	1372x300x1000 mm	42	3,2	988,30



Prekės Nr.	I x G x A	Kg	Val.	EUR
F45024	2270x300x1515 mm	80	5,2	2 070,36



Prekės Nr.	I x G x A	Kg	Val.	EUR
F45025	1287x300x1000 mm	49	3,5	1 215,85



Prekės Nr.	I x G x A	Kg	Val.	EUR
F45026	2275x503x1605 mm	65	4,8	1 869,70



Prekės Nr.	I x G x A	Kg	Val.	EUR
F45027	1252x503x1605 mm	38	2,4	1 064,55

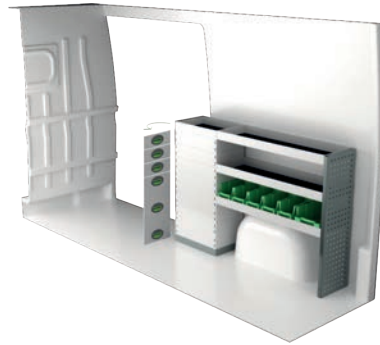
PEUGEOT BOXER L2H2

Rekomenduojamos mažmeninės kainos galioja nuo 2020-04-01 iki naujausio kainoraščio. Kainos nurodytos be PVM (21%) ir montavimo darbų. Rekomenduojamas valandų laikas įrangos montavimui patyrusiems meistrams.

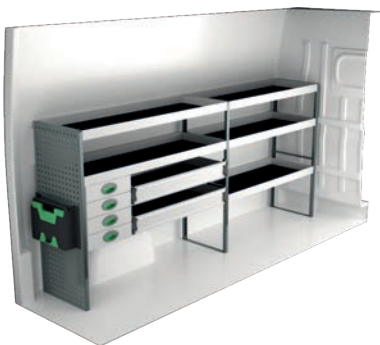
Darbus su hibridiniais ir elektra varomuose mikroautobusuose rekomenduojame patikėti tik patyrusiems montuotojams dėl galimos elektros srovės iki 400V. Priklausomai nuo pasirinktų produktų automobilyje gali prireikti naujų krovinių skyriaus grindų.



Prekės Nr.	I x G x A	Kg	Val.	EUR
F45040	2662x470x1220 mm	54	2,5	986,45



Prekės Nr.	I x G x A	Kg	Val.	EUR
F45041	1500x300x1000 mm	52	2,8	1 063,15



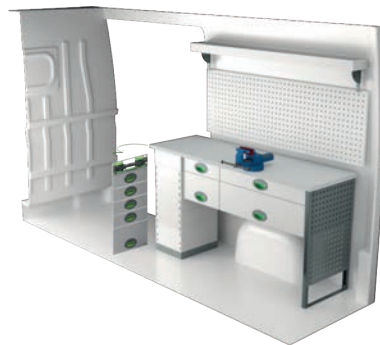
Prekės Nr.	I x G x A	Kg	Val.	EUR
F45042	2747x470x1220 mm	83	3,9	1 602,25



Prekės Nr.	I x G x A	Kg	Val.	EUR
F45043	1532x300x1220 mm	66	3,7	1 496,20



Prekės Nr.	I x G x A	Kg	Val.	EUR
F45044	2662x300x1735 mm	98	5,8	2 464,57



Prekės Nr.	I x G x A	Kg	Val.	EUR
F45045	1509x470x855 mm	100	3,9	2 414,89



Prekės Nr.	I x G x A	Kg	Val.	EUR
F45046	2667x503x1770 mm	79	4,8	2 072,95

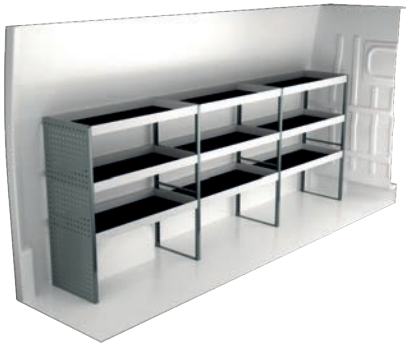


Prekės Nr.	I x G x A	Kg	Val.	EUR
F45047	1465x503x1770 mm	45	2,4	1 143,35

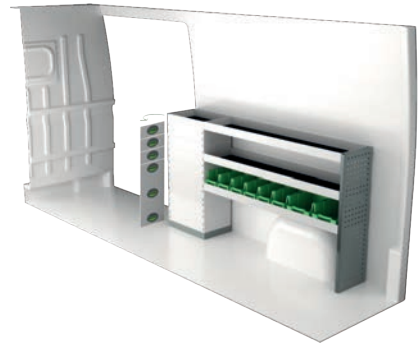
PEUGEOT BOXER L3H2

Rekomenduojamos mažmeninės kainos galioja nuo 2020-04-01 iki naujausio kainoraščio. Kainos nurodytos be PVM (21%) ir montavimo darbų. Rekomenduojamas valandų laikas įrangos montavimui patyrusiems meistrams.

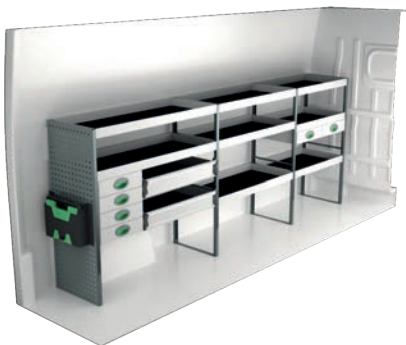
Darbus su hibridiniais ir elektra varomuose mikroautobusuose rekomenduojame patikėti tik patyrusiems montuotojams dėl galimos elektros srovės iki 400V. Priklausomai nuo pasirinktų produktų automobilyje gali prireikti naujų krovinių skyriaus grindų.



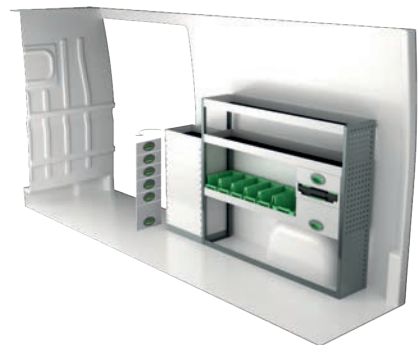
Prekės Nr.	I x G x A	Kg	Val.	EUR
F45060	3120x470x1220 mm	66	3,4	1 217,30



Prekės Nr.	I x G x A	Kg	Val.	EUR
F45061	1892x300x1000 mm	56	2,8	1 171,60



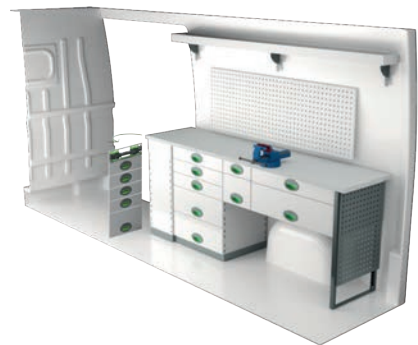
Prekės Nr.	I x G x A	Kg	Val.	EUR
F45062	3086x470x1220 mm	103	5,2	2 004,40



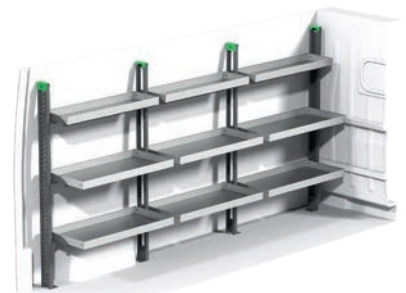
Prekės Nr.	I x G x A	Kg	Val.	EUR
F45063	1924x300x1220 mm	70	3,5	1 563,15



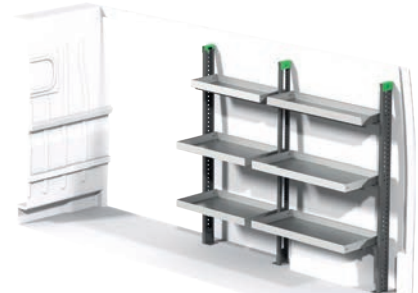
Prekės Nr.	I x G x A	Kg	Val.	EUR
F45064	3265x300x1735 mm	138	8,5	3 374,66



Prekės Nr.	I x G x A	Kg	Val.	EUR
F45065	2024x470x855 mm	142	4,4	3 120,72



Prekės Nr.	I x G x A	Kg	Val.	EUR
F45066	3298x503x1770 mm	98	7,3	2 665,10

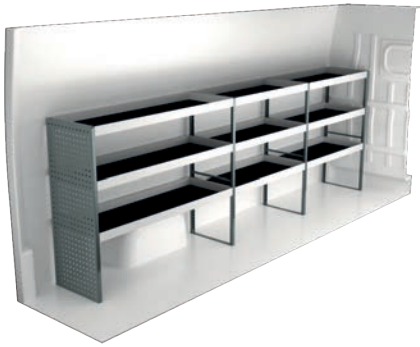


Prekės Nr.	I x G x A	Kg	Val.	EUR
F45067	1883x503x1770 mm	64	4,8	1 764,15

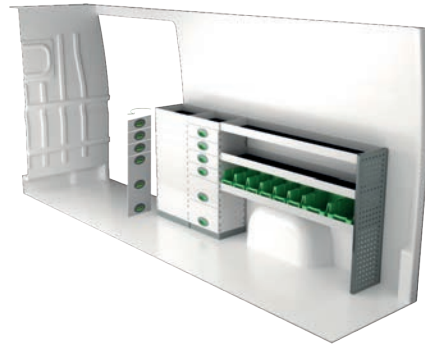
PEUGEOT BOXER L4H2

Rekomenduojamos mažmeninės kainos galioja nuo 2020-04-01 iki naujausio kainoraščio. Kainos nurodytos be PVM (21%) ir montavimo darbų. Rekomenduojamas valandų laikas įrangos montavimui patyrusiems meistrams.

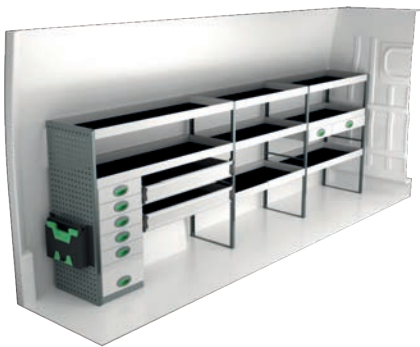
Darbus su hibridiniais ir elektra varomuose mikroautobusuose rekomenduojame patikėti tik patyrusiems montuotojams dėl galimos elektros srovės iki 400V. Priklausomai nuo pasirinktų produktų automobilyje gali prireikti naujų krovinių skyriaus grindų.



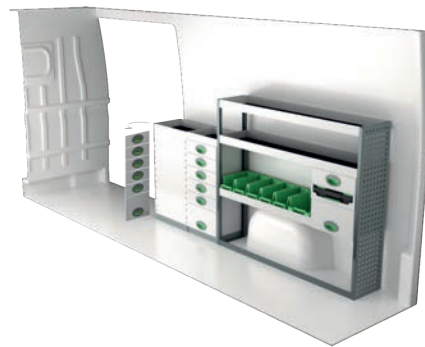
Prekės Nr.	I x G x A	Kg	Val.	EUR
F45080	3512x470x1220 mm	71	3,4	1 302,20



Prekės Nr.	I x G x A	Kg	Val.	EUR
F45081	2284x300x1000 mm	84	4,1	1 788,30



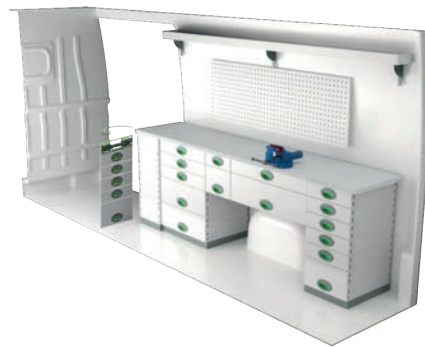
Prekės Nr.	I x G x A	Kg	Val.	EUR
F45082	3597x470x1220 mm	125	5,5	2 359,65



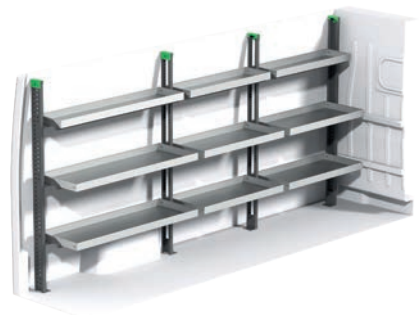
Prekės Nr.	I x G x A	Kg	Val.	EUR
F45083	2316x300x1220 mm	96	4,8	2 159,60



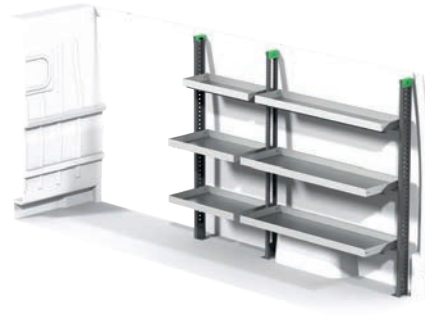
Prekės Nr.	I x G x A	Kg	Val.	EUR
F45084	3512x300x1735 mm	147	8,6	3 555,83



Prekės Nr.	I x G x A	Kg	Val.	EUR
F45085	2383x470x855 mm	186	4,8	3 783,93



Prekės Nr.	I x G x A	Kg	Val.	EUR
F45086	3511x503x1770 mm	105	7,3	2 813,65



Prekės Nr.	I x G x A	Kg	Val.	EUR
F45087	2488x503x1770 mm	71	4,8	1 912,70

INFORMACIJA



BENDRAI

Prie komplektų yra pridėdama viskas, kas parodyta, taip pat visos montavimui reikalingos detalės, guminiai kilimėliai visoms lentynoms bei putų plokštės stalčiams. System Edström Bilinredningar AB yra sertifikuoti pagal SS-EN ISO 9001:2015 siekiant užtikrinti administravimo kokybę ir išlaikyti aukštą produktų pristatymo tikslumą ir terminus.

Visos medžiagos, panaudotos System Edström produktuose yra 100% perdirbamos. Mes taip pat esame sertifikuoti pagal standartą SS-EN ISO 14001:2015.



PRISIMINKITE

Pasirinkdami savo automobiliuose naudoti System Edström Jūs jau žengėte pirmą ir svarbiausią žingsnį siekiant Jūsų automobilį paversti saugiomis ir funkcionaliomis mobiliosiomis dirbtuvėmis. Nuo šiol nuo Jūsų priklauso kaip saugiai ir naudingai išnaudosite naują darbo vietą automobilyje.

Jūs kaip vairuotojas priimate visą atsakomybę už savo ar kito asmens sveikatą ir saugumą nelaimingo atsitikimo atveju, jeigu krovinys nebuvo tinkamai pritvirtintas. Jūs taip pat atsakingas už papildomas įrangos teisingą ir saugų tvirtinimą automobilio salone.

Įsitikinkite, kad neviršysite didžiausios transporto priemonės apkrovos.



SAUGUMAS

Mūsų produktai yra bandomi dviem būdais, pirmasis (pats svarbiausias) yra dinaminio susidūrimo bandymas (ECE 17:07), atliekamas įmonėje MILLBROOK (Jungtinė Karalystė), kitas (INRS NS286) įmonėje VALUTEC (Prancūzija).

Sužinokite daugiau apsilankę mūsų tinklalapyje, www.lcvbaltic.lt arba www.systemedstrom.com

Perforuotos plokštės dėtuvė

Gylis	Plotis	Aukštis	Svoris, Kg	Prekės nr.	EUR
82	200	80	0,5	4360	26,10
82	285	102	0,8	4362	31,55
122	455	122	1,5	4364	42,45
153	179	575	3,0	4370	65,20

Tiksliai parinktas dėtuvių skaičius dažniausiai išsprendžia visus inventoriaus saugojimo klausimus.

Kabliai

Gylis	Plotis	Aukštis	Svoris, Kg	Prekės nr.	EUR
31	295	40	0,3	2706	11,20
31	465	40	0,5	2708	15,80
85	80	100	0,2	4356	11,45
61	83	55	0,1	4357	9,90

Žarnų / kabelių laikiklis

Gylis	Plotis	Aukštis	Svoris, Kg	Prekės nr.	EUR
79	267	168	0,5	4077	26,95

Butelių / flakonų dėtuvė

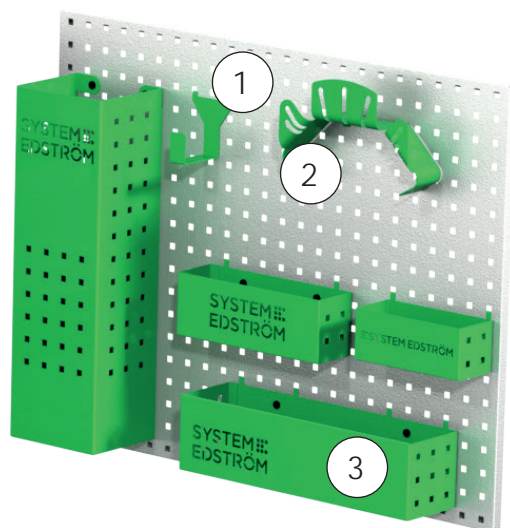
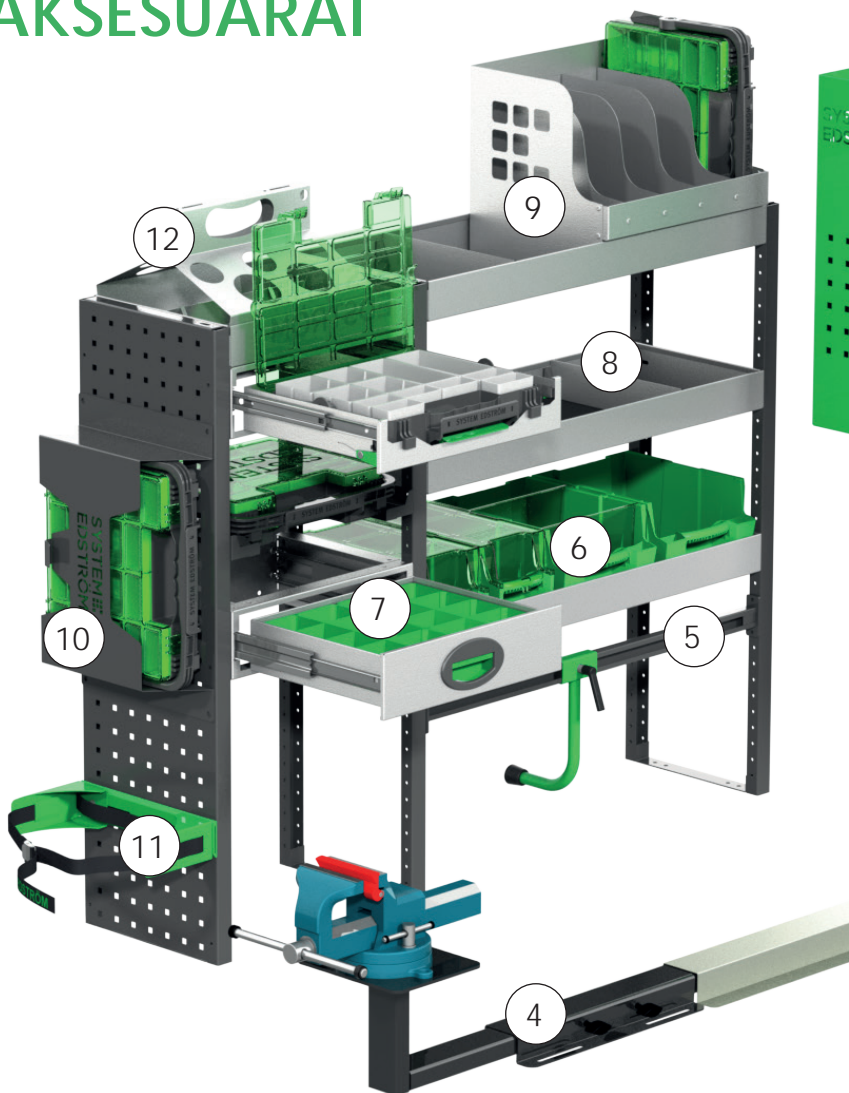
Gylis	Plotis	Aukštis	Svoris, Kg	Prekės nr.	EUR
66	194	123	0,4	4349	24,95

Vidinis kopėčių laikiklis

Ilgis	Svoris, Kg	Prekės nr.	EUR
2400	3,9	T8900	227,45

Kopėčias saugiai laikykite pritvirtintas prie krovinų skyriaus lubų. Lengvai išimamos ir atgal sudedamos dėl iš dviejų dalių pagamintų aliuminio bėgelių.

AKSESUARAI

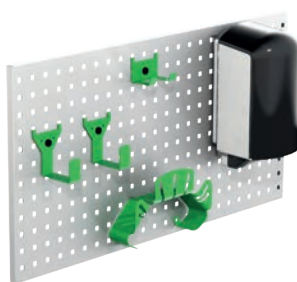
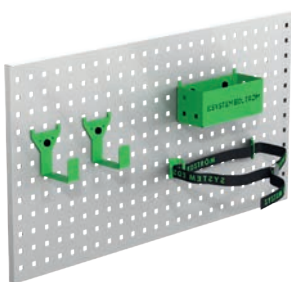


Poz.	Description
1	Universalus kablys
2	Kabelių / Žarnų laikiklis
3	Perforuotos plokštės dėtuovė
4	Spaustuvas ir jo laikikliai
5	Dėklo laikiklis
6	Dėžutės iš plastiko
7	Stalčių įdėklai
8	Lentynų skirtuvai
9	Įrankių dėžė / Dokumentų laikiklis
10	Įrankių dėžė
11	Dujų balionų laikikliai
12	Flakonų / Vamzdžių laikiklis

Aksesuarų paketas Nr. 1

Aksesuarų paketas Nr. 2

Saugumo paketas



Prekės Nr.	EUR	Prekės Nr.	EUR	Prekės Nr.	EUR
F11001	78,42	F11002	161,09	F11003	292,45
<i>Perforuota plokštė nepridedama.</i>		<i>Perforuota plokštė nepridedama.</i>			

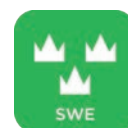
Daugiau produktų rasite: www.lcvbaltic.lt arba www.systemedstrom.com.
Nurodytos mažmeninės rekomenduojamos kainos, montavimas ir PVM (21%) į kainą nėra įtraukta.
Pristatymo išlaidos gali būti pridėamos.
Pardavimo sąlygos taikomos pagal LCV14.



Suteikiama 5 metų garantija



Išbandyta susidūrimo testų metu



Pagaminta Švedijoje



LCV BALTIC
Verslo g. 24
52103 Kaunas
Lietuva

KONTAKTAI
Telefonas: +370 699 669 23
El. paštas: info@lcvbaltic.lt
Internetas: www.lcvbaltic.lt