

OPEL

Combo, Vivaro & Movano



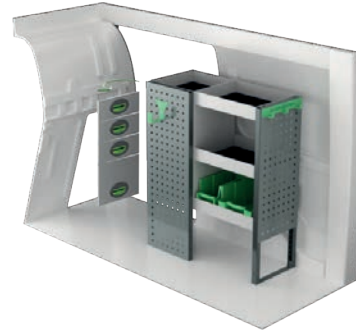
OPEL COMBO L1

Rekomenduojamos mažmeninės kainos galioja nuo 2020-04-01 iki naujausio kainoraščio. Kainos nurodytos be PVM (21%) ir montavimo darbų. Rekomenduojamas valandų laikas įrangos montavimui patyrusiems meistrams.

Darbus su hibridiniais ir elektra varomuose mikroautobusuose rekomenduojame patikėti tik patyrusiems montuotojams dėl galimos elektros srovės iki 400V. Priklausomai nuo pasirinktų produktų automobilyje gali prireikti naujų krovinių skyriaus grindų.



Prekės Nr.	I x G x A	Kg	Val.	EUR
F43100	1239x300x890 mm	20	2,1	484,40



Prekės Nr.	I x G x A	Kg	Val.	EUR
F43101	724x300x890 mm	30	2,8	809,50



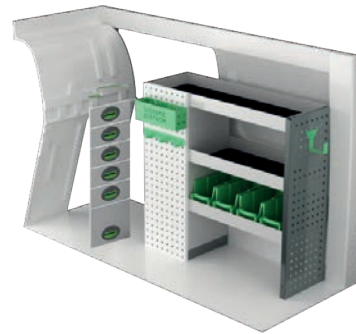
Prekės Nr.	I x G x A	Kg	Val.	EUR
F43102	1285x300x890 mm	46	3,0	931,15



Prekės Nr.	I x G x A	Kg	Val.	EUR
F43103	848x300x890 mm	21	2,5	540,10



Prekės Nr.	I x G x A	Kg	Val.	EUR
F43104	1239x300x890 mm	37	3,4	1 008,70



Prekės Nr.	I x G x A	Kg	Val.	EUR
F43105	939x300x890 mm	38	3,0	977,25



Prekės Nr.	Aukštis	Kg	Val.	EUR
F43110	190 mm	64	6,1	1 473,60



Prekės Nr.	Aukštis	Kg	Val.	EUR
F43111	360 mm	86	6,6	1 839,75

OPEL COMBO L2

Rekomenduojamos mažmeninės kainos galioja nuo 2020-04-01 iki naujausio kainoraščio. Kainos nurodytos be PVM (21%) ir montavimo darbų. Rekomenduojamas valandų laikas įrangos montavimui patyrusiems meistrams.

Darbus su hibridiniais ir elektra varomuose mikroautobusuose rekomenduojame patikėti tik patyrusiems montuotojams dėl galimos elektros srovės iki 400V. Priklausomai nuo pasirinktų produktų automobilyje gali prireikti naujų krovinių skyriaus grindų.



Prekės Nr.	I x G x A	Kg	Val.	EUR
F43120	1662x300x890 mm	27	2,9	649,00



Prekės Nr.	I x G x A	Kg	Val.	EUR
F43121	1138x300x890 mm	47	3,1	975,20



Prekės Nr.	I x G x A	Kg	Val.	EUR
F43122	1619x300x890 mm	47	3,1	1 123,95



Prekės Nr.	I x G x A	Kg	Val.	EUR
F43123	1138x300x1000 mm	46	3,6	1 041,90



Prekės Nr.	I x G x A	Kg	Val.	EUR
F43124	1662x300x890 mm	46	4,1	1 422,60



Prekės Nr.	I x G x A	Kg	Val.	EUR
F43125	1107x300x890 mm	57	4,2	1 174,60



Prekės Nr.	Aukštis	Kg	Val.	EUR
F43130	190 mm	74	6,1	1 563,10

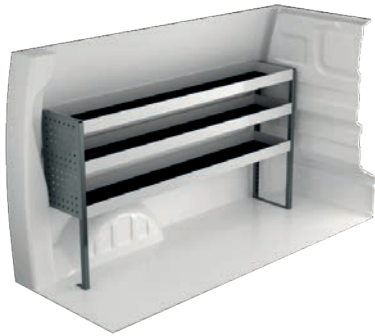


Prekės Nr.	Aukštis	Kg	Val.	EUR
F43131	360 mm	97	6,6	1 958,10

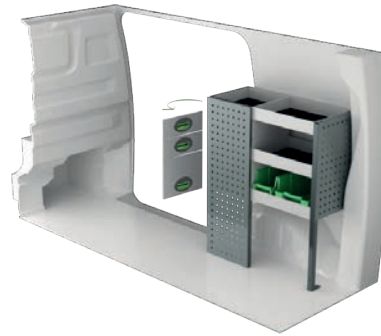
OPEL VIVARO L1H1

Rekomenduojamos mažmeninės kainos galioja nuo 2020-04-01 iki naujausio kainoraščio. Kainos nurodytos be PVM (21%) ir montavimo darbų. Rekomenduojamas valandų laikas įrangos montavimui patyrusiems meistrams.

Darbus su hibridiniais ir elektra varomuose mikroautobusuose rekomenduojame patikėti tik patyrusiems montuotojams dėl galimos elektros srovės iki 400V. Priklausomai nuo pasirinktų produktų automobilyje gali prireikti naujų krovinių skyriaus grindų.



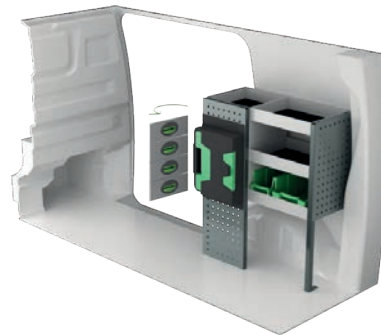
Prekės Nr.	I x G x A	Kg	Val.	EUR
F41800	1632x300x890 mm	23	2,1	556,40



Prekės Nr.	I x G x A	Kg	Val.	EUR
F41801	724x300x890 mm	26	2,9	702,95



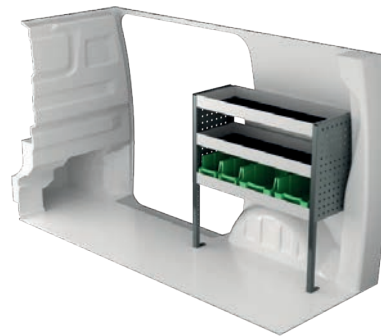
Prekės Nr.	I x G x A	Kg	Val.	EUR
F41802	1632x300x890 mm	37	2,8	837,60



Prekės Nr.	I x G x A	Kg	Val.	EUR
F41803	724x300x890 mm	29	3,2	870,55



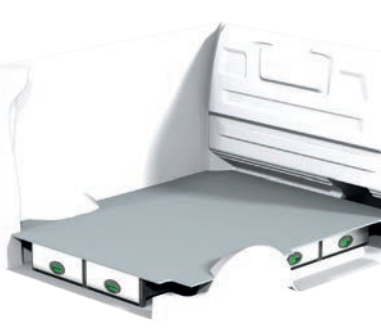
Prekės Nr.	I x G x A	Kg	Val.	EUR
F41806	1600x300x890 mm	55	3,3	1 373,00



Prekės Nr.	I x G x A	Kg	Val.	EUR
F41807	848x300x890 mm	16	2,3	449,75



Prekės Nr.	I x G x A	Kg	Val.	EUR
F41808	1632x300x890 mm	54	2,9	1 015,20



Prekės Nr.	Aukštis	Kg	Val.	EUR
F41810	190 mm	83	7,2	2 122,05

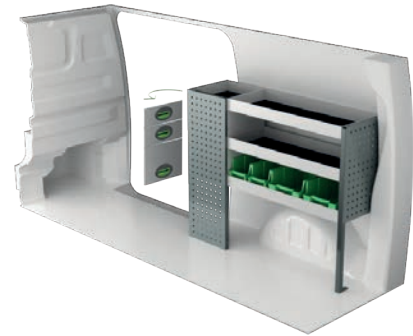
OPEL VIVARO L2H1

Rekomenduojamos mažmeninės kainos galioja nuo 2020-04-01 iki naujausio kainoraščio. Kainos nurodytos be PVM (21%) ir montavimo darbų. Rekomenduojamas valandų laikas įrangos montavimui patyrusiems meistrams.

Darbus su hibridiniais ir elektra varomuose mikroautobusuose rekomenduojame patikėti tik patyrusiems montuotojams dėl galimos elektros srovės iki 400V. Priklausomai nuo pasirinktų produktų automobilyje gali prireikti naujų krovinių skyriaus grindų.



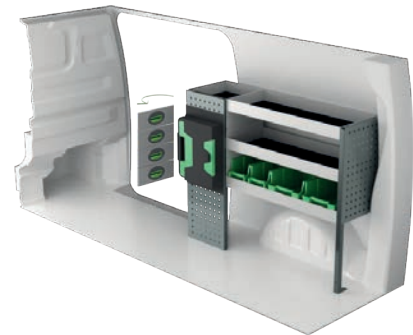
Prekės Nr.	I x G x A	Kg	Val.	EUR
F41830	1878x300x890 mm	29	2,9	678,85



Prekės Nr.	I x G x A	Kg	Val.	EUR
F41831	1116x300x890 mm	30	2,9	762,80



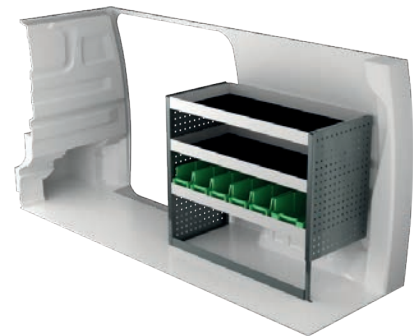
Prekės Nr.	I x G x A	Kg	Val.	EUR
F41832	1878x300x890 mm	36	3,7	848,00



Prekės Nr.	I x G x A	Kg	Val.	EUR
F41833	1116x300x890 mm	33	3,2	930,40



Prekės Nr.	I x G x A	Kg	Val.	EUR
F41836	1878x300x890 mm	62	4,3	1 460,25



Prekės Nr.	I x G x A	Kg	Val.	EUR
F41837	1061x470x890 mm	28	2,2	647,65



Prekės Nr.	I x G x A	Kg	Val.	EUR
F41838	1878x470x890 mm	65	4,1	1 375,50

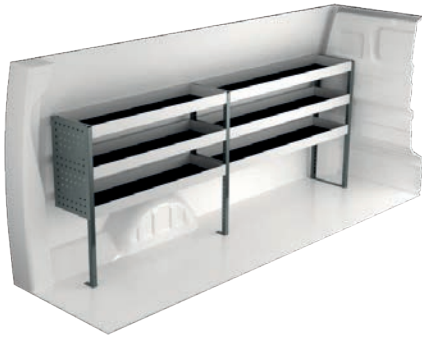


Prekės Nr.	Aukštis	Kg	Val.	EUR
F41840	190 mm	90	7,2	2 184,95

OPEL VIVARO L3H1

Rekomenduojamos mažmeninės kainos galioja nuo 2020-04-01 iki naujausio kainoraščio. Kainos nurodytos be PVM (21%) ir montavimo darbų. Rekomenduojamas valandų laikas įrangos montavimui patyrusiems meistrams.

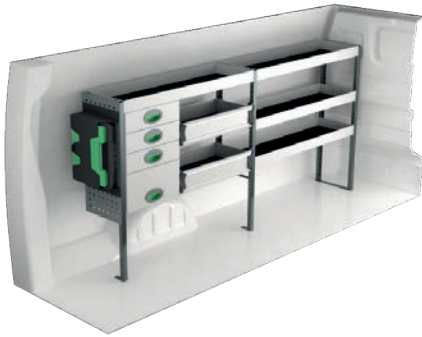
Darbus su hibridiniais ir elektra varomuose mikroautobusuose rekomenduojame patikėti tik patyrusiems montuotojams dėl galimos elektros srovės iki 400V. Priklausomai nuo pasirinktų produktų automobilyje gali prireikti naujų krovinių skyriaus grindų.



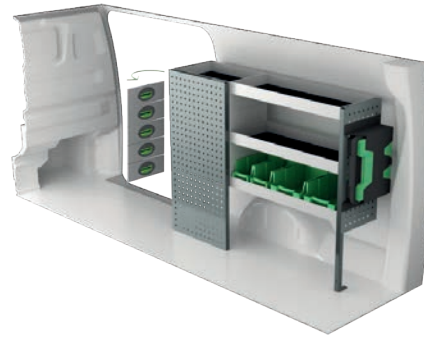
Prekės Nr.	I x G x A	Kg	Val.	EUR
F41860	2695x300x890 mm	33	2,9	771,00



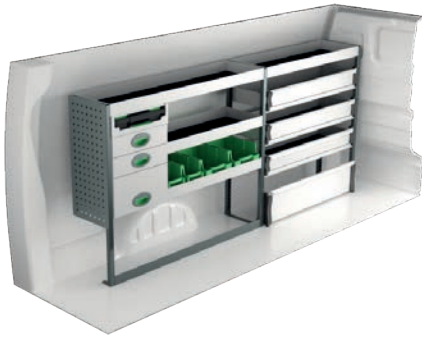
Prekės Nr.	I x G x A	Kg	Val.	EUR
F41861	1286x300x1000 mm	42	2,9	898,50



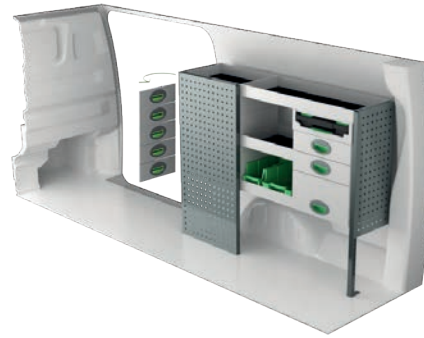
Prekės Nr.	I x G x A	Kg	Val.	EUR
F41862	2090x300x1000 mm	49	4,0	1 219,90



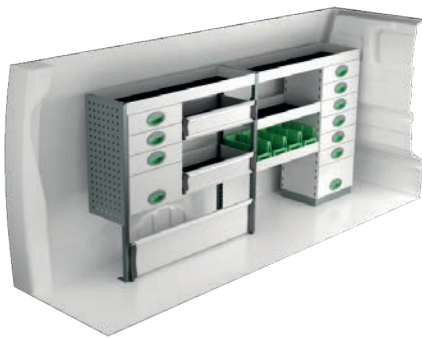
Prekės Nr.	I x G x A	Kg	Val.	EUR
F41863	1286x300x1000 mm	46	3,2	1 057,10



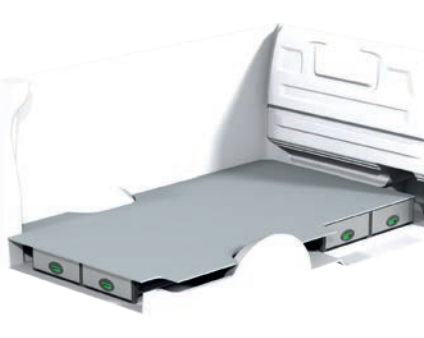
Prekės Nr.	I x G x A	Kg	Val.	EUR
F41864	2179x300x1000 mm	57	4,0	1 439,25



Prekės Nr.	I x G x A	Kg	Val.	EUR
F41865	1286x300x1000 mm	57	3,7	1 346,30



Prekės Nr.	I x G x A	Kg	Val.	EUR
F41866	2058x300x1000 mm	75	4,3	1 735,95

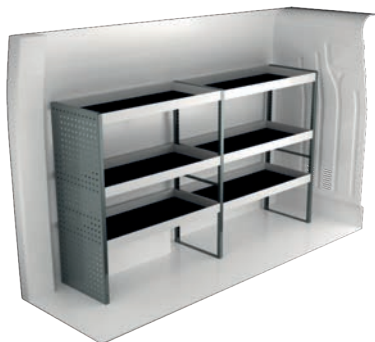


Prekės Nr.	Aukštis	Kg	Val.	EUR
F41870	190 mm	94	7,2	2 183,90

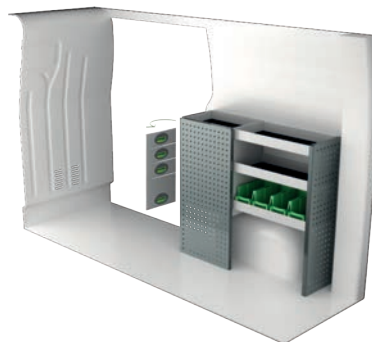
OPEL MOVANO L1H1

Rekomenduojamos mažmeninės kainos galioja nuo 2020-04-01 iki naujausio kainoraščio. Kainos nurodytos be PVM (21%) ir montavimo darbų. Rekomenduojamas valandų laikas įrangos montavimui patyrusiems meistrams.

Darbus su hibridiniais ir elektra varomuose mikroautobusuose rekomenduojame patikėti tik patyrusiems montuotojams dėl galimos elektros srovės iki 400V. Priklausomai nuo pasirinktų produktų automobilyje gali prireikti naujų krovinių skyriaus grindų.



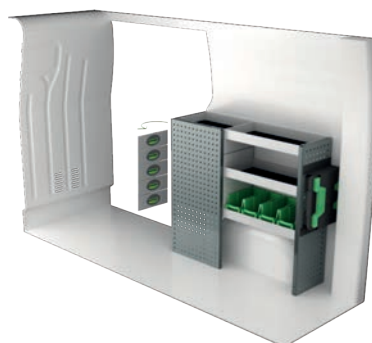
Prekės Nr.	I x G x A	Kg	Val.	EUR
F40540	2091x470x1220 mm	46	2,5	859,70



Prekės Nr.	I x G x A	Kg	Val.	EUR
F40541	1108x300x1000 mm	40	3,1	876,40



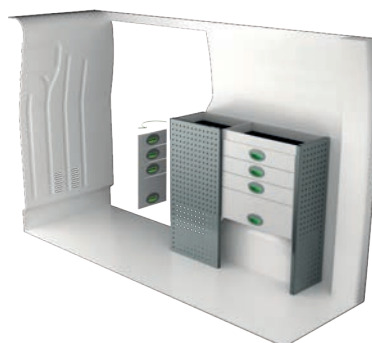
Prekės Nr.	I x G x A	Kg	Val.	EUR
F40542	2180x470x1220 mm	72	3,9	1 460,70



Prekės Nr.	I x G x A	Kg	Val.	EUR
F40543	1197x300x1000 mm	45	3,3	1 035,00



Prekės Nr.	I x G x A	Kg	Val.	EUR
F40544	2091x300x1515 mm	67	5,2	1 818,12



Prekės Nr.	I x G x A	Kg	Val.	EUR
F40545	1108x300x1000 mm	57	3,6	1 133,35



Prekės Nr.	I x G x A	Kg	Val.	EUR
F40546	2091x300x1220 mm	81	5,0	1 839,25

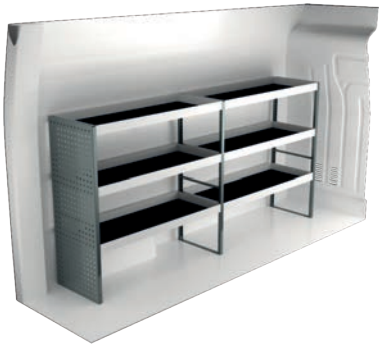


Prekės Nr.	I x G x A	Kg	Val.	EUR
F40547	1063x470x1220 mm	48	2,8	986,45

OPEL MOVANO L2H2

Rekomenduojamos mažmeninės kainos galioja nuo 2020-04-01 iki naujausio kainoraščio. Kainos nurodytos be PVM (21%) ir montavimo darbų. Rekomenduojamas valandų laikas įrangos montavimui patyrusiems meistrams.

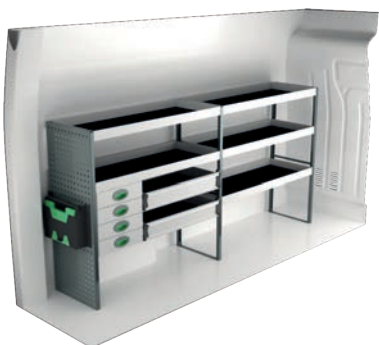
Darbus su hibridiniais ir elektra varomuose mikroautobusuose rekomenduojame patikėti tik patyrusiems montuotojams dėl galimos elektros srovės iki 400V. Priklausomai nuo pasirinktų produktų automobilyje gali prireikti naujų krovinių skyriaus grindų.



Prekės Nr.	I x G x A	Kg	Val.	EUR
F40500	2449x470x1220 mm	51	2,5	943,40



Prekės Nr.	I x G x A	Kg	Val.	EUR
F40501	1287x300x890 mm	43	2,8	894,00



Prekės Nr.	I x G x A	Kg	Val.	EUR
F40502	2449x470x1220 mm	79	3,9	1 541,55



Prekės Nr.	I x G x A	Kg	Val.	EUR
F40503	1319x300x1220 mm	67	4,1	1 544,45



Prekės Nr.	I x G x A	Kg	Val.	EUR
F40504	2449x300x1515 mm	83	5,2	2 155,81



Prekės Nr.	I x G x A	Kg	Val.	EUR
F40505	1330x470x855 mm	96	4,1	2 266,33



Prekės Nr.	I x G x A	Kg	Val.	EUR
F40506	2449x470x1510 mm	103	4,4	2 183,40

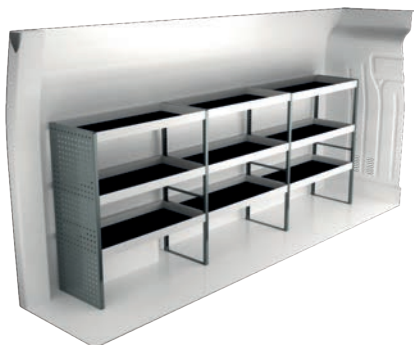


Prekės Nr.	I x G x A	Kg	Val.	EUR
F40507	1242x470x1220 mm	54	2,8	1 057,00

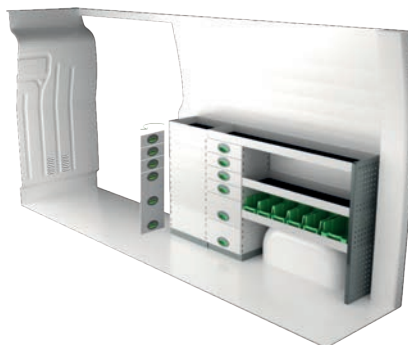
OPEL MOVANO L3H2

Rekomenduojamos mažmeninės kainos galioja nuo 2020-04-01 iki naujausio kainoraščio. Kainos nurodytos be PVM (21%) ir montavimo darbų. Rekomenduojamas valandų laikas įrangos montavimui patyrusiems meistrams.

Darbus su hibridiniais ir elektra varomuose mikroautobusuose rekomenduojame patikėti tik patyrusiems montuotojams dėl galimos elektros srovės iki 400V. Priklausomai nuo pasirinktų produktų automobilyje gali prireikti naujų krovinių skyriaus grindų.



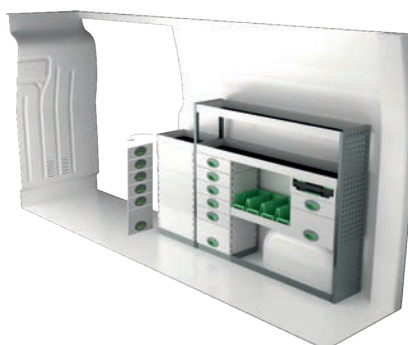
Prekės Nr.	I x G x A	Kg	Val.	EUR
F40520	3120x470x1220 mm	65	3,4	1 193,65



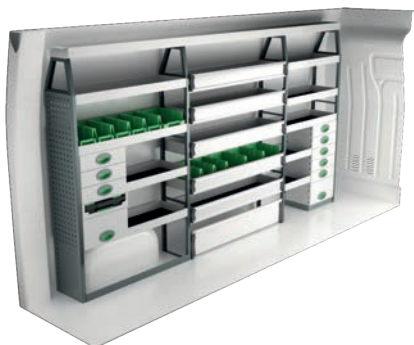
Prekės Nr.	I x G x A	Kg	Val.	EUR
F40521	1892x300x1000 mm	80	4,1	1 659,35



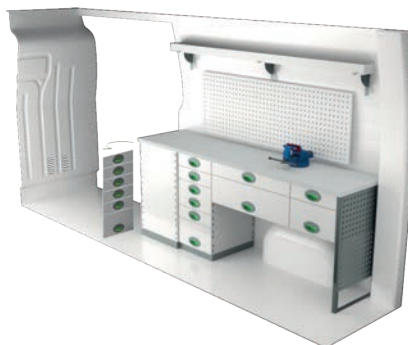
Prekės Nr.	I x G x A	Kg	Val.	EUR
F40522	3120x470x1220 mm	102	5,2	2 001,00



Prekės Nr.	I x G x A	Kg	Val.	EUR
F40523	1924x300x1220 mm	93	4,8	2 050,25



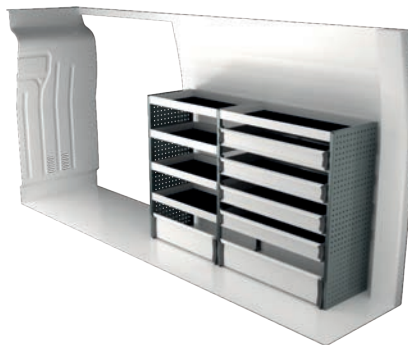
Prekės Nr.	I x G x A	Kg	Val.	EUR
F40524	3086x300x1735 mm	135	8,5	3 294,31



Prekės Nr.	I x G x A	Kg	Val.	EUR
F40525	2071x470x855 mm	149	4,5	3 056,42



Prekės Nr.	I x G x A	Kg	Val.	EUR
F40526	3054x470x1526 mm	139	5,0	2 864,40

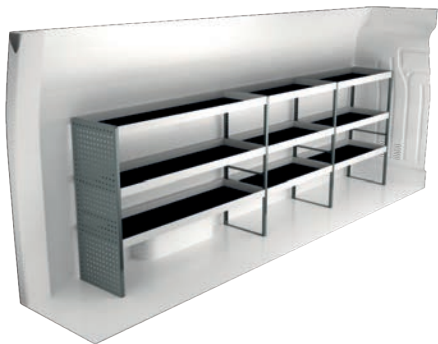


Prekės Nr.	I x G x A	Kg	Val.	EUR
F40527	1879x470x1220 mm	72	4,3	1 386,75

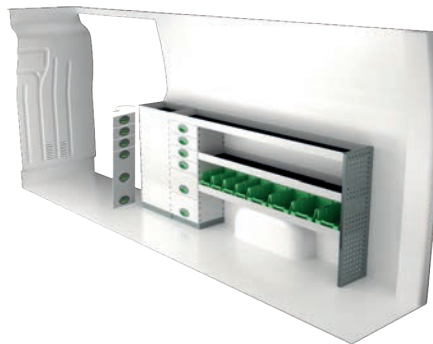
OPEL MOVANO L4H2

Rekomenduojamos mažmeninės kainos galioja nuo 2020-04-01 iki naujausio kainoraščio. Kainos nurodytos be PVM (21%) ir montavimo darbų. Rekomenduojamas valandų laikas įrangos montavimui patyrusiems meistrams.

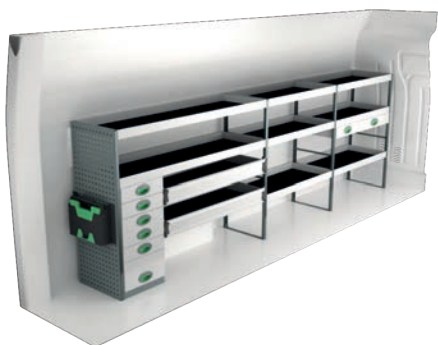
Darbus su hibridiniais ir elektra varomuose mikroautobusuose rekomenduojame patikėti tik patyrusiems montuotojams dėl galimos elektros srovės iki 400V. Priklausomai nuo pasirinktų produktų automobilyje gali prireikti naujų krovinių skyriaus grindų.



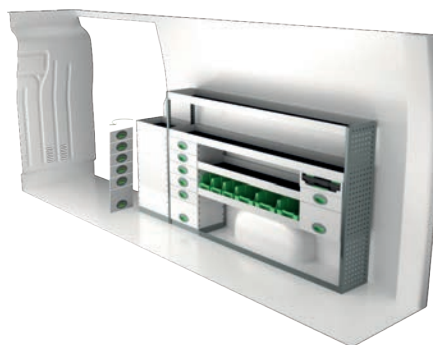
Prekės Nr.	I x G x A	Kg	Val.	EUR
F40560	3691x470x1220 mm	74	3,4	1 355,30



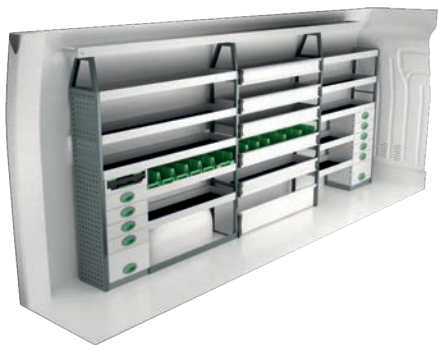
Prekės Nr.	I x G x A	Kg	Val.	EUR
F40561	2463x300x1000 mm	88	4,1	1 818,55



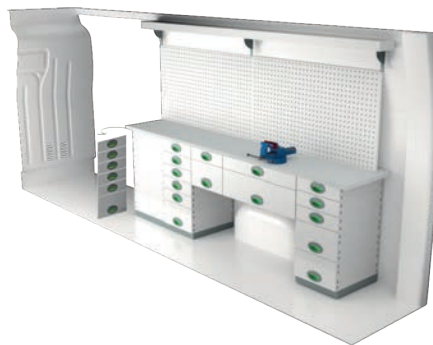
Prekės Nr.	I x G x A	Kg	Val.	EUR
F40562	3780x470x1220 mm	129	5,2	2 418,25



Prekės Nr.	I x G x A	Kg	Val.	EUR
F40563	2495x300x1220 mm	109	4,8	2 277,30



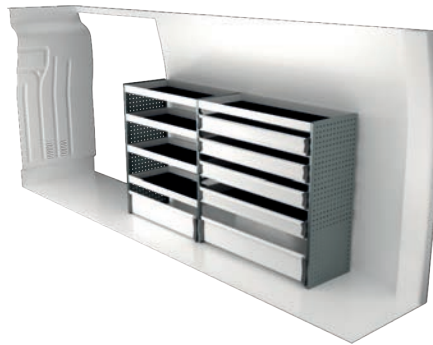
Prekės Nr.	I x G x A	Kg	Val.	EUR
F40564	3691x300x1735 mm	152	8,7	3 569,23



Prekės Nr.	I x G x A	Kg	Val.	EUR
F40565	2430x470x855 mm	198	6,1	3 743,63



Prekės Nr.	I x G x A	Kg	Val.	EUR
F40566	3805x470x1526 mm	197	5,6	3 754,65



Prekės Nr.	I x G x A	Kg	Val.	EUR
F40567	2271x470x1220 mm	82	4,3	1 505,90

INFORMACIJA



BENDRAI

Prie komplektų yra pridėdama viskas, kas parodyta, taip pat visos montavimui reikalingos detalės, guminiai kilimėliai visoms lentynoms bei putų plokštės stalčiams. System Edström Bilinredningar AB yra sertifikuoti pagal SS-EN ISO 9001:2015 siekiant užtikrinti administravimo kokybę ir išlaikyti aukštą produktų pristatymo tikslumą ir terminus.

Visos medžiagos, panaudotos System Edström produktuose yra 100% perdirbamos. Mes taip pat esame sertifikuoti pagal standartą SS-EN ISO 14001:2015.



PRISIMINKITE

Pasirinkdami savo automobiliuose naudoti System Edström Jūs jau žengėte pirmą ir svarbiausią žingsnį siekiant Jūsų automobilį paversti saugiomis ir funkcionaliomis mobiliosiomis dirbtuvėmis. Nuo šiol nuo Jūsų priklauso kaip saugiai ir naudingai išnaudosite naują darbo vietą automobilyje.

Jūs kaip vairuotojas priimate visą atsakomybę už savo ar kito asmens sveikatą ir saugumą nelaimingo atsitikimo atveju, jeigu krovinys nebuvo tinkamai pritvirtintas. Jūs taip pat atsakingas už papildomas įrangos teisingą ir saugų tvirtinimą automobilio salone.

Įsitikinkite, kad neviršysite didžiausios transporto priemonės apkrovos.

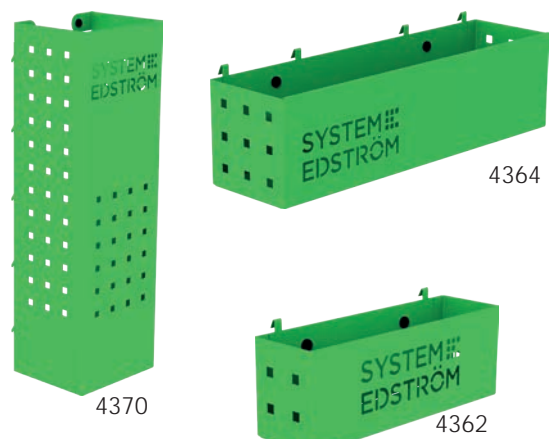


SAUGUMAS

Mūsų produktai yra bandomi dviem būdais, pirmasis (pats svarbiausias) yra dinaminio susidūrimo bandymas (ECE 17:07), atliekamas įmonėje MILLBROOK (Jungtinė Karalystė), kitas (INRS NS286) įmonėje VALUTEC (Prancūzija).

Sužinokite daugiau apsilankę mūsų tinklalapyje, www.lcvbaltic.lt arba www.systemedstrom.com

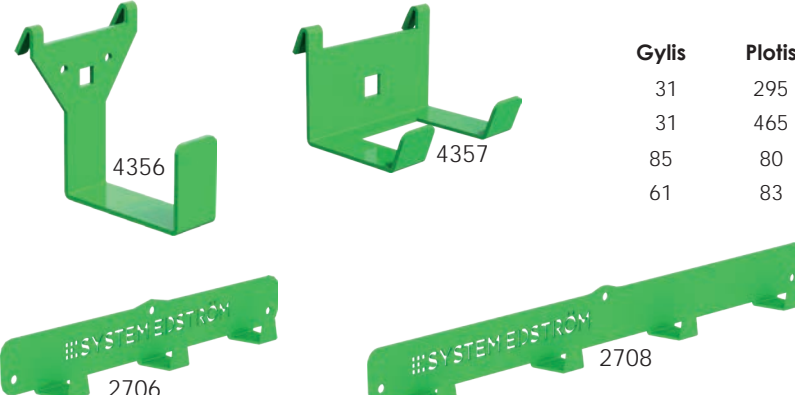
Perforuotos plokštės dėtuvė



Gylis	Plotis	Aukštis	Svoris, Kg	Prekės nr.	EUR
82	200	80	0,5	4360	26,10
82	285	102	0,8	4362	31,55
122	455	122	1,5	4364	42,45
153	179	575	3,0	4370	65,20


Tiksliai parinktas dėtūvių skaičius dažniausiai išsprendžia visus inventoriaus saugojimo klausimus.

Kabliai



Gylis	Plotis	Aukštis	Svoris, Kg	Prekės nr.	EUR
31	295	40	0,3	2706	11,20
31	465	40	0,5	2708	15,80
85	80	100	0,2	4356	11,45
61	83	55	0,1	4357	9,90

Žarnų / kabelių laikiklis



Gylis	Plotis	Aukštis	Svoris, Kg	Prekės nr.	EUR
79	267	168	0,5	4077	26,95

Butelių / flakonų dėtuvė

66	194	123	0,4	4349	24,95
----	-----	-----	-----	------	-------

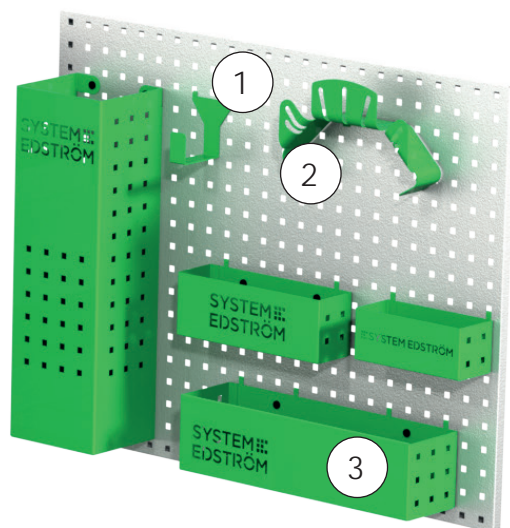
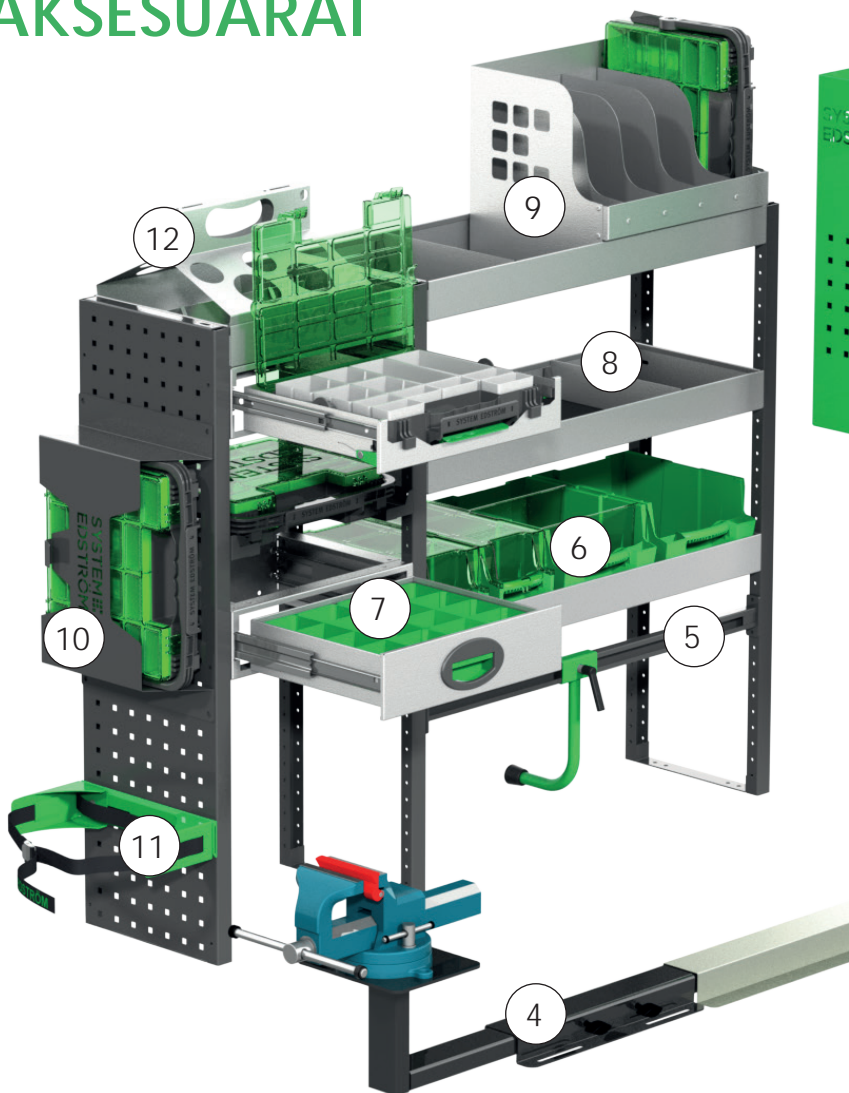
Vidinis kopėčių laikiklis



Ilgis	Svoris, Kg	Prekės nr.	EUR
2400	3,9	T8900	227,45

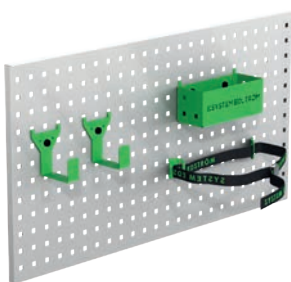
Kopėčias saugiai laikykite pritvirtintas prie krovinų skyriaus lubų. Lengvai išimamos ir atgal sudedamos dėl iš dviejų dalių pagamintų aliuminio bėgelių.

AKSESUARAI



Poz.	Description
1	Universalus kablys
2	Kabelių / Žarnų laikiklis
3	Perforuotos plokštės dėtuovė
4	Spaustuvas ir jo laikikliai
5	Dėklo laikiklis
6	Dėžutės iš plastiko
7	Stalčių įdėklai
8	Lentynų skirtuvai
9	Įrankių dėžė / Dokumentų laikiklis
10	Įrankių dėžė
11	Dujų balionų laikikliai
12	Flakonų / Vamzdžių laikiklis

Aksesuarų paketas Nr. 1



Prekės Nr.

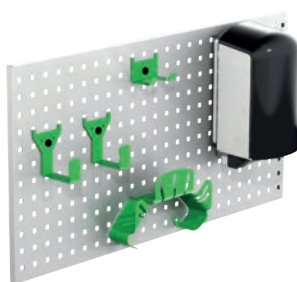
F11001

EUR

78,42

Perforuota plokštė nepridedama.

Aksesuarų paketas Nr. 2



Prekės Nr.

F11002

EUR

161,09

Perforuota plokštė nepridedama.

Saugumo paketas



Prekės Nr.

F11003

EUR

292,45

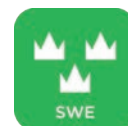
Daugiau produktų rasite: www.lcvbaltic.lt arba www.systemedstrom.com.
Nurodytos mažmeninės rekomenduojamos kainos, montavimas ir PVM (21%) į kainą nėra įtraukta.
Pristatymo išlaidos gali būti pridėamos.
Pardavimo sąlygos taikomos pagal LCV14.



Suteikiama 5 metų garantija



Išbandyta susidūrimo testų metu



Pagaminta Švedijoje



LCV BALTIC
Verslo g. 24
52103 Kaunas
Lietuva

KONTAKTAI

Telefonas: +370 699 669 23
El. paštas: info@lcvbaltic.lt
Internetas: www.lcvbaltic.lt