

NISSAN

E-NV200, NV250, NV300, NV400 & Navara

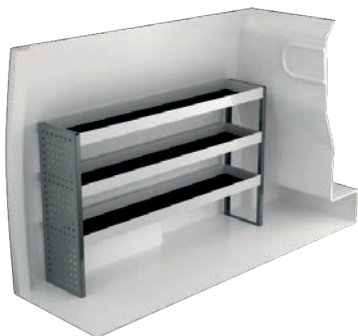


SYSTEM 
EDSTRÖM

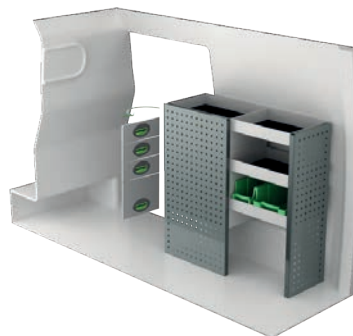
NISSAN E-NV200

Rekomenduojamos mažmeninės kainos galioja nuo 2020-04-01 iki naujausio kainoraščio. Kainos nurodytos be PVM (21%) ir montavimo darbų. Rekomenduojamas valandų laikas įrangos montavimui patyrusiems meistrams.

Darbus su hibridiniais ir elektra varomuose mikroautobusuose rekomenduojame patikėti tik patyrusiems montuotojams dėl galimos elektros srovės iki 400V. Priklausomai nuo pasirinktų produktų automobilyje gali prireikti naujų krovinių skyriaus grindų.



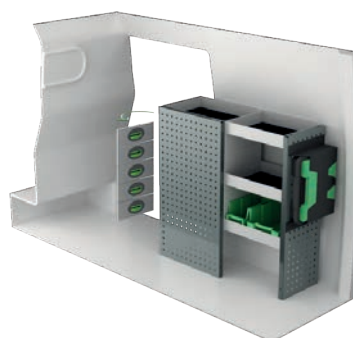
Prekės Nr.	I x G x A	Kg	Val.	EUR
F40460	1454x300x890 mm	22	2,1	512,05



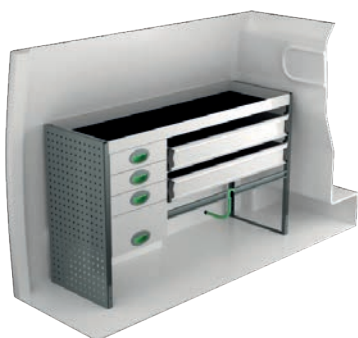
Prekės Nr.	I x G x A	Kg	Val.	EUR
F40461	895x300x890 mm	37	3,1	826,20



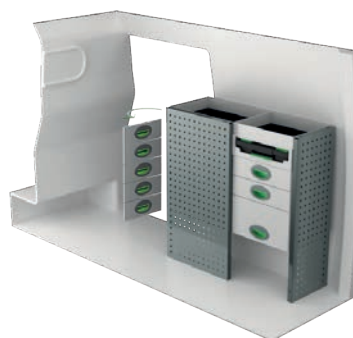
Prekės Nr.	I x G x A	Kg	Val.	EUR
F40462	1454x300x890 mm	45	3,2	982,55



Prekės Nr.	I x G x A	Kg	Val.	EUR
F40463	984x300x890 mm	42	3,3	984,80



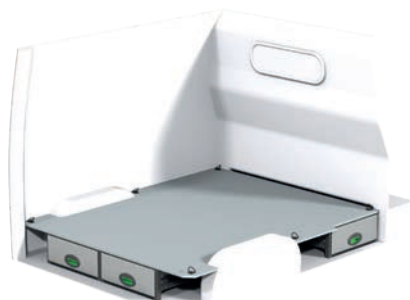
Prekės Nr.	I x G x A	Kg	Val.	EUR
F40468	1454x470x890 mm	54	2,9	1 091,90



Prekės Nr.	I x G x A	Kg	Val.	EUR
F40465	895x300x890 mm	52	3,1	1 200,60



Prekės Nr.	Aukštis	Kg	Val.	EUR
F40470	360 mm	89	6,6	1 785,50



Prekės Nr.	Aukštis	Kg	Val.	EUR
F40474	190 mm	76	6,6	1 563,10

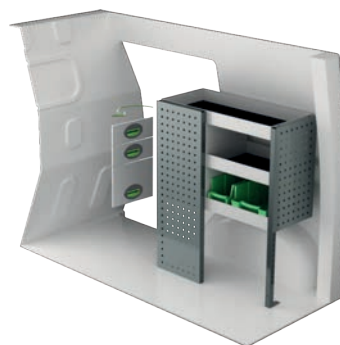
NISSAN NV250 L1

Rekomenduojamos mažmeninės kainos galioja nuo 2020-04-01 iki naujausio kainoraščio. Kainos nurodytos be PVM (21%) ir montavimo darbų. Rekomenduojamas valandų laikas įrangos montavimui patyrusiems meistrams.

Darbus su hibridiniais ir elektra varomuose mikroautobusuose rekomenduojame patikėti tik patyrusiems montuotojams dėl galimos elektros srovės iki 400V. Priklausomai nuo pasirinktų produktų automobilyje gali prireikti naujų krovinių skyriaus grindų.



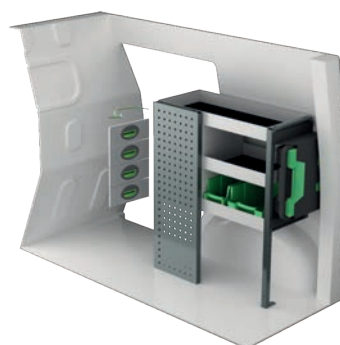
Prekės Nr.	I x G x A	Kg	Val.	EUR
F40360	1241x300x890 mm	19	2,1	462,80



Prekės Nr.	I x G x A	Kg	Val.	EUR
F40361	727x300x890 mm	25	2,6	665,10



Prekės Nr.	I x G x A	Kg	Val.	EUR
F40362	1241x300x890 mm	26	2,4	590,00



Prekės Nr.	I x G x A	Kg	Val.	EUR
F40363	812x300x890 mm	28	2,9	809,80



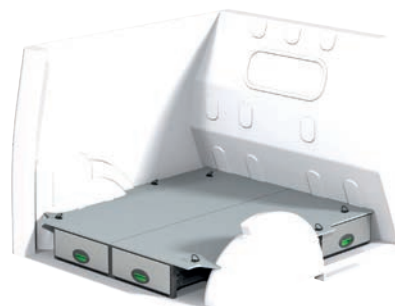
Prekės Nr.	I x G x A	Kg	Val.	EUR
F40366	1209x300x890 mm	51	3,4	1 312,85



Prekės Nr.	I x G x A	Kg	Val.	EUR
F40365	727x300x890 mm	33	2,5	931,00



Prekės Nr.	Aukštis	Kg	Val.	EUR
F40370	360 mm	74	6,4	1 644,35



Prekės Nr.	Aukštis	Kg	Val.	EUR
F40374	190 mm	68	6,6	1 443,00

NISSAN NV250 L2

Rekomenduojamos mažmeninės kainos galioja nuo 2020-04-01 iki naujausio kainoraščio. Kainos nurodytos be PVM (21%) ir montavimo darbų. Rekomenduojamas valandų laikas įrangos montavimui patyrusiems meistrams.

Darbus su hibridiniais ir elektra varomuose mikroautobusuose rekomenduojame patikėti tik patyrusiems montuotojams dėl galimos elektros srovės iki 400V. Priklausomai nuo pasirinktų produktų automobilyje gali prireikti naujų krovinių skyriaus grindų.



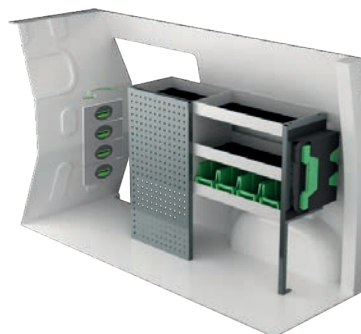
Prekės Nr.	I x G x A	Kg	Val.	EUR
F40480	1633x300x890 mm	23	2,2	556,40



Prekės Nr.	I x G x A	Kg	Val.	EUR
F40481	1108x300x890 mm	34	3,1	765,65



Prekės Nr.	I x G x A	Kg	Val.	EUR
F40482	1633x300x890 mm	37	2,9	837,60



Prekės Nr.	I x G x A	Kg	Val.	EUR
F40483	1197x300x890 mm	38	3,3	924,25



Prekės Nr.	I x G x A	Kg	Val.	EUR
F40486	1601x300x890 mm	54	3,4	1 355,60



Prekės Nr.	I x G x A	Kg	Val.	EUR
F40485	1108x300x890 mm	49	2,9	976,75



Prekės Nr.	Aukštis	Kg	Val.	EUR
F40490	360 mm	88	6,4	1 785,50



Prekės Nr.	Aukštis	Kg	Val.	EUR
F40494	190 mm	75	6,6	1 563,10

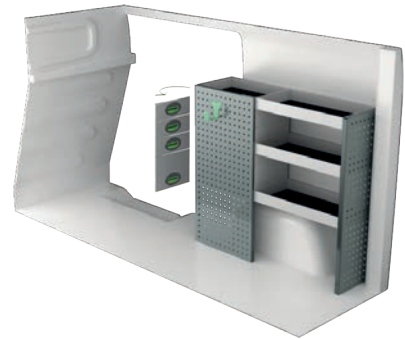
NISSAN NV300 L1H1

Rekomenduojamos mažmeninės kainos galioja nuo 2020-04-01 iki naujausio kainoraščio. Kainos nurodytos be PVM (21%) ir montavimo darbų. Rekomenduojamas valandų laikas įrangos montavimui patyrusiems meistrams.

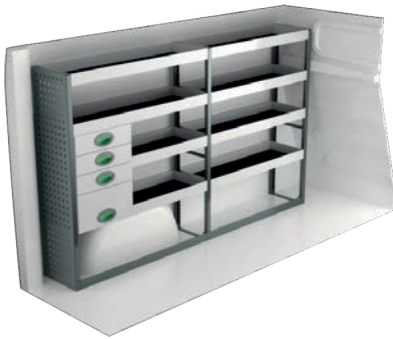
Darbus su hibridiniais ir elektra varomuose mikroautobusuose rekomenduojame patikėti tik patyrusiems montuotojams dėl galimos elektros srovės iki 400V. Priklausomai nuo pasirinktų produktų automobilyje gali prireikti naujų krovinių skyriaus grandų.



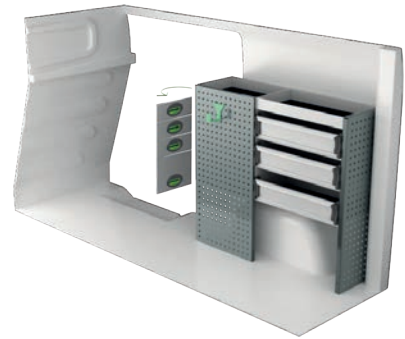
Prekės Nr.	I x G x A	Kg	Val.	EUR
F40840	1998x300x1000 mm	31	2,9	712,55



Prekės Nr.	I x G x A	Kg	Val.	EUR
F40841	1107x300x1000 mm	40	3,1	853,65



Prekės Nr.	I x G x A	Kg	Val.	EUR
F40842	1998x300x1220 mm	58	4,4	1 233,15



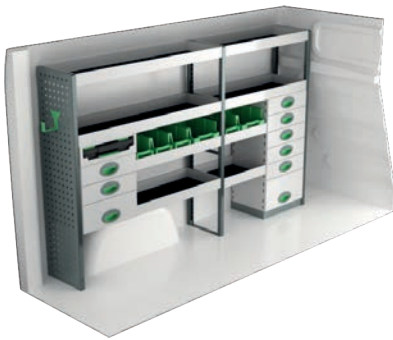
Prekės Nr.	I x G x A	Kg	Val.	EUR
F40843	1107x300x1000 mm	46	5,0	1 014,20



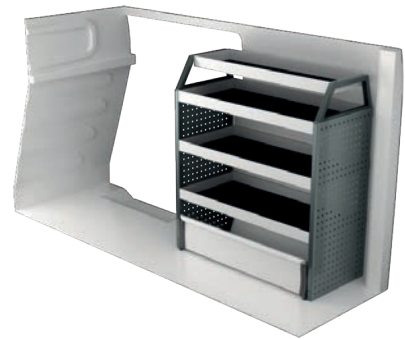
Prekės Nr.	I x G x A	Kg	Val.	EUR
F40844	1998x300x1000 mm	49	4,0	1 081,80



Prekės Nr.	I x G x A	Kg	Val.	EUR
F40845	1147x300x1220 mm	49	5,0	1 419,50



Prekės Nr.	Aukštis	Kg	Val.	EUR
F40846	1964x300x1220 mm	75	4,4	1 876,90

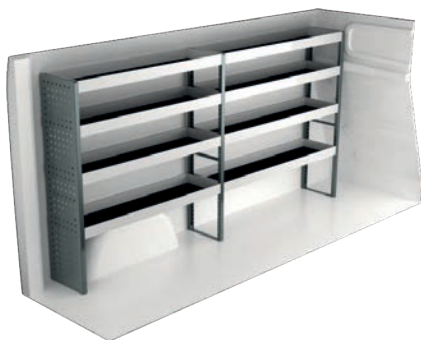


Prekės Nr.	Aukštis	Kg	Val.	EUR
F40847	1061x470x1185 mm	36	3,0	788,40

NISSAN NV300 L2H1

Rekomenduojamos mažmeninės kainos galioja nuo 2020-04-01 iki naujausio kainoraščio. Kainos nurodytos be PVM (21%) ir montavimo darbų. Rekomenduojamas valandų laikas įrangos montavimui patyrusiems meistrams.

Darbus su hibridiniais ir elektra varomuose mikroautobusuose rekomenduojame patikėti tik patyrusiems montuotojams dėl galimos elektros srovės iki 400V. Priklausomai nuo pasirinktų produktų automobilyje gali prireikti naujų krovinių skyriaus grindų.



Prekės Nr.	I x G x A	Kg	Val.	EUR
F40860	2356x300x1220 mm	45	3,1	993,90



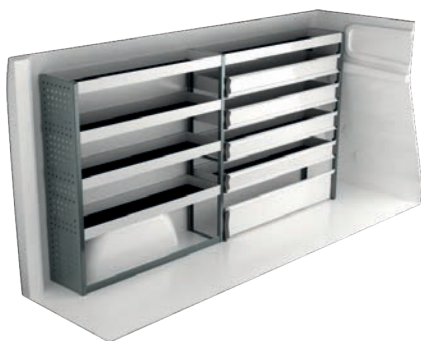
Prekės Nr.	I x G x A	Kg	Val.	EUR
F40861	1530x300x1220 mm	61	3,3	1 199,55



Prekės Nr.	I x G x A	Kg	Val.	EUR
F40862	2356x300x1000 mm	53	4,5	1 295,75



Prekės Nr.	I x G x A	Kg	Val.	EUR
F40863	1500x300x1000 mm	62	5,0	1 206,80



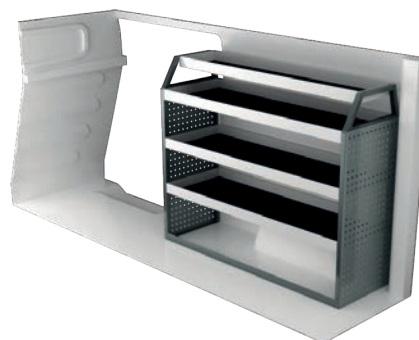
Prekės Nr.	I x G x A	Kg	Val.	EUR
F40864	2356x300x1220 mm	62	4,3	1 322,55



Prekės Nr.	I x G x A	Kg	Val.	EUR
F40865	1500x300x1000 mm	80	5,5	1 741,85



Prekės Nr.	I x G x A	Kg	Val.	EUR
F40866	2356x300x1000 mm	75	4,5	1 854,05

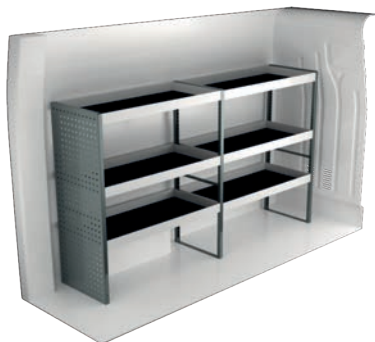


Prekės Nr.	Aukštis	Kg	Val.	EUR
F40867	1453x470x1185 mm	43	3,0	888,20

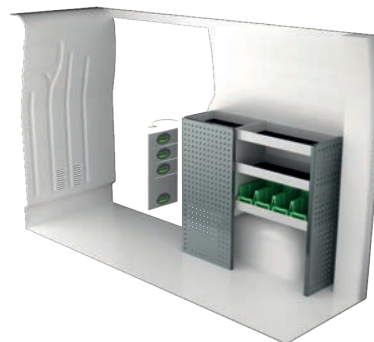
NISSAN NV400 L1H1

Rekomenduojamos mažmeninės kainos galioja nuo 2020-04-01 iki naujausio kainoraščio. Kainos nurodytos be PVM (21%) ir montavimo darbų. Rekomenduojamas valandų laikas įrangos montavimui patyrusiems meistrams.

Darbus su hibridiniais ir elektra varomuose mikroautobusuose rekomenduojame patikėti tik patyrusiems montuotojams dėl galimos elektros srovės iki 400V. Priklausomai nuo pasirinktų produktų automobilyje gali prireikti naujų krovinių skyriaus grindų.



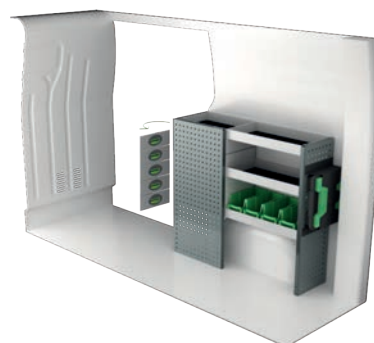
Prekės Nr.	I x G x A	Kg	Val.	EUR
F40540	2091x470x1220 mm	46	2,5	859,70



Prekės Nr.	I x G x A	Kg	Val.	EUR
F40541	1108x300x1000 mm	40	3,1	876,40



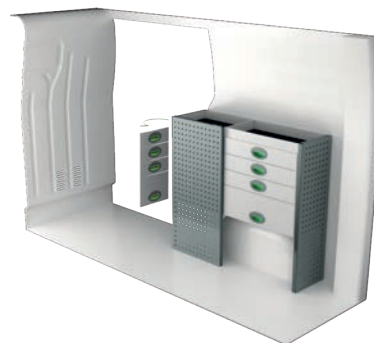
Prekės Nr.	I x G x A	Kg	Val.	EUR
F40542	2180x470x1220 mm	72	3,9	1 460,70



Prekės Nr.	I x G x A	Kg	Val.	EUR
F40543	1197x300x1000 mm	45	3,3	1 035,00



Prekės Nr.	I x G x A	Kg	Val.	EUR
F40544	2091x300x1515 mm	67	5,2	1 818,12



Prekės Nr.	I x G x A	Kg	Val.	EUR
F40545	1108x300x1000 mm	57	3,6	1 133,35



Prekės Nr.	I x G x A	Kg	Val.	EUR
F40546	2091x300x1220 mm	81	5,0	1 839,25

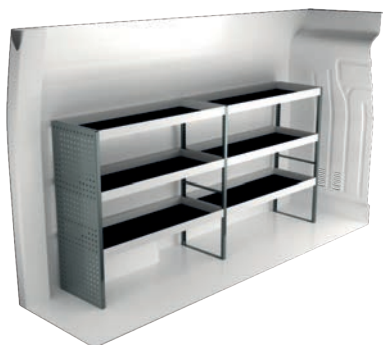


Prekės Nr.	Aukštis	Kg	Val.	EUR
F40547	1063x470x1220 mm	48	2,8	986,45

NISSAN NV400 L2H2

Rekomenduojamos mažmeninės kainos galioja nuo 2020-04-01 iki naujausio kainoraščio. Kainos nurodytos be PVM (21%) ir montavimo darbų. Rekomenduojamas valandų laikas įrangos montavimui patyrusiems meistrams.

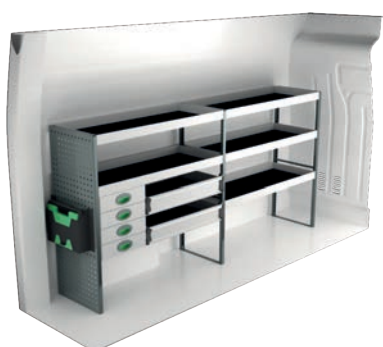
Darbus su hibridiniais ir elektra varomuose mikroautobusuose rekomenduojame patikėti tik patyrusiems montuotojams dėl galimos elektros srovės iki 400V. Priklausomai nuo pasirinktų produktų automobilyje gali prireikti naujų krovinių skyriaus grindų.



Prekės Nr.	I x G x A	Kg	Val.	EUR
F40500	2449x470x1220 mm	51	2,5	943,40



Prekės Nr.	I x G x A	Kg	Val.	EUR
F40501	1287x300x890 mm	43	2,8	894,00



Prekės Nr.	I x G x A	Kg	Val.	EUR
F40502	2449x470x1220 mm	79	3,9	1 541,55



Prekės Nr.	I x G x A	Kg	Val.	EUR
F40503	1319x300x1220 mm	67	4,1	1 544,45



Prekės Nr.	I x G x A	Kg	Val.	EUR
F40504	2449x300x1515 mm	83	5,2	2 155,81



Prekės Nr.	I x G x A	Kg	Val.	EUR
F40505	1330x470x855 mm	96	4,1	2 266,33



Prekės Nr.	I x G x A	Kg	Val.	EUR
F40506	2449x470x1510 mm	103	4,4	2 183,40

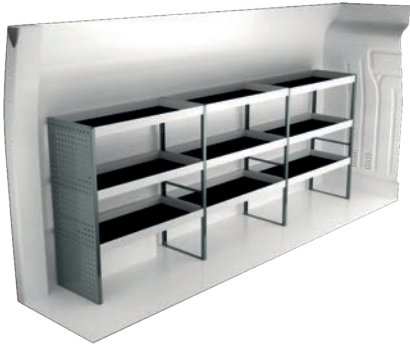


Prekės Nr.	I x G x A	Kg	Val.	EUR
F40507	1242x470x1220 mm	54	2,8	1 057,00

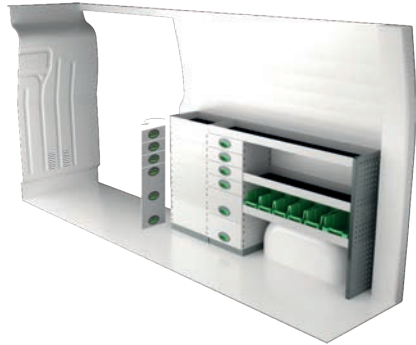
NISSAN NV400 L3H2

Rekomenduojamos mažmeninės kainos galioja nuo 2020-04-01 iki naujausio kainoraščio. Kainos nurodytos be PVM (21%) ir montavimo darbų. Rekomenduojamas valandų laikas įrangos montavimui patyrusiems meistrams.

Darbus su hibridiniais ir elektra varomuose mikroautobusuose rekomenduojame patikėti tik patyrusiems montuotojams dėl galimos elektros srovės iki 400V. Priklausomai nuo pasirinktų produktų automobilyje gali prireikti naujų krovinių skyriaus grindų.



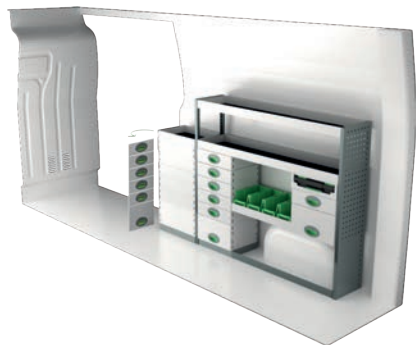
Prekės Nr.	I x G x A	Kg	Val.	EUR
F40520	3120x470x1220 mm	65	3,4	1 193,65



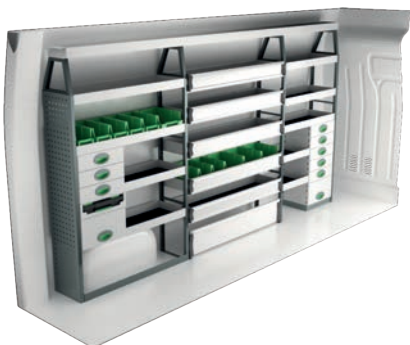
Prekės Nr.	I x G x A	Kg	Val.	EUR
F40521	1892x300x1000 mm	80	4,1	1 659,35



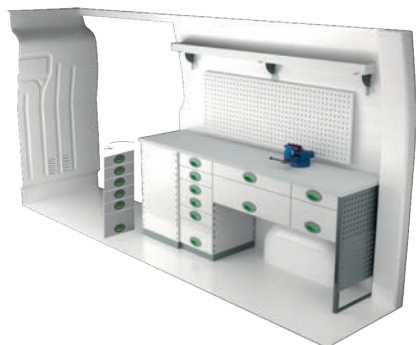
Prekės Nr.	I x G x A	Kg	Val.	EUR
F40522	3120x470x1220 mm	102	5,2	2 001,00



Prekės Nr.	I x G x A	Kg	Val.	EUR
F40523	1924x300x1220 mm	93	4,8	2 050,25



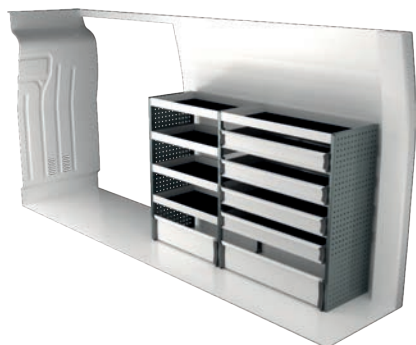
Prekės Nr.	I x G x A	Kg	Val.	EUR
F40524	3086x300x1735 mm	135	8,5	3 294,31



Prekės Nr.	I x G x A	Kg	Val.	EUR
F40525	2071x470x855 mm	149	4,5	3 056,42



Prekės Nr.	I x G x A	Kg	Val.	EUR
F40526	3054x470x1526 mm	139	5,0	2 864,40

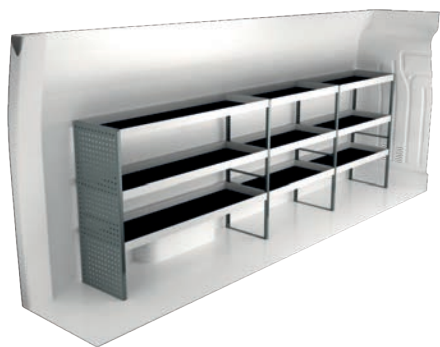


Prekės Nr.	I x G x A	Kg	Val.	EUR
F40527	1879x470x1220 mm	72	4,3	1 386,75

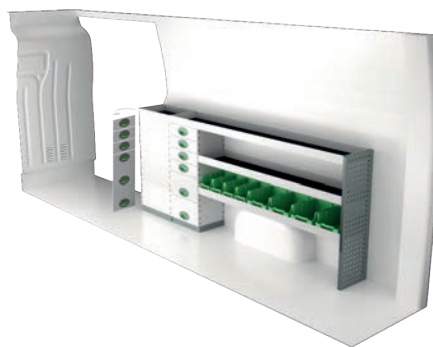
NISSAN NV400 L4H2

Rekomenduojamos mažmeninės kainos galioja nuo 2020-04-01 iki naujausio kainoraščio. Kainos nurodytos be PVM (21%) ir montavimo darbų. Rekomenduojamas valandų laikas įrangos montavimui patyrusiems meistrams.

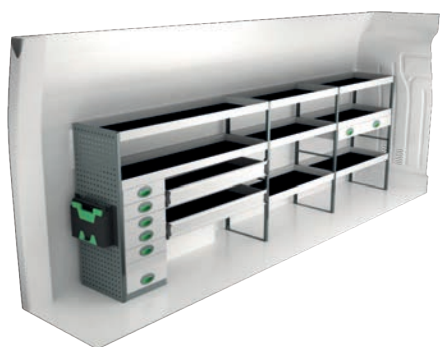
Darbus su hibridiniais ir elektra varomuose mikroautobusuose rekomenduojame patikėti tik patyrusiems montuotojams dėl galimos elektros srovės iki 400V. Priklausomai nuo pasirinktų produktų automobilyje gali prireikti naujų krovinių skyriaus grindų.



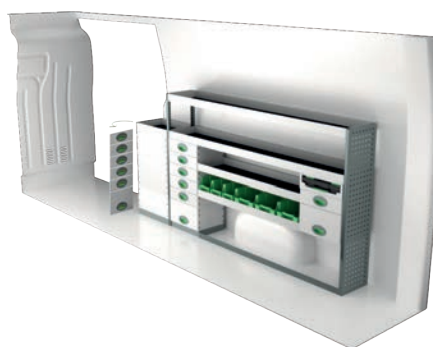
Prekės Nr.	I x G x A	Kg	Val.	EUR
F40560	3691x470x1220 mm	74	3,4	1 355,30



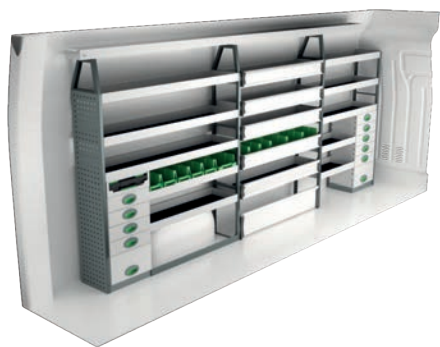
Prekės Nr.	I x G x A	Kg	Val.	EUR
F40561	2463x300x1000 mm	88	4,1	1 818,55



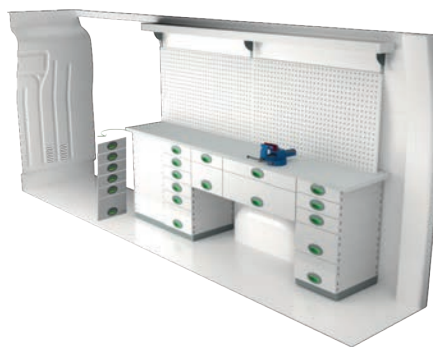
Prekės Nr.	I x G x A	Kg	Val.	EUR
F40562	3780x470x1220 mm	129	5,2	2 418,25



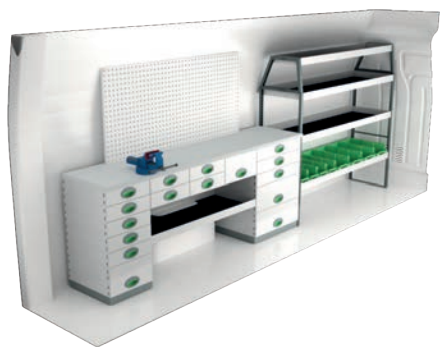
Prekės Nr.	I x G x A	Kg	Val.	EUR
F40563	2495x300x1220 mm	109	4,8	2 277,30



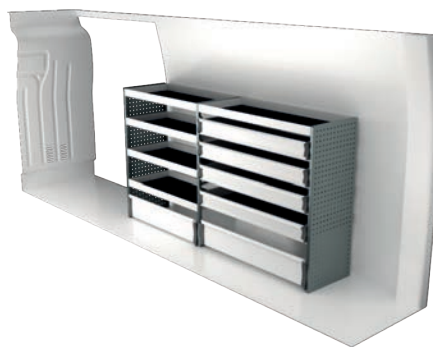
Prekės Nr.	I x G x A	Kg	Val.	EUR
F40564	3691x300x1735 mm	152	8,7	3 569,23



Prekės Nr.	I x G x A	Kg	Val.	EUR
F40565	2430x470x855 mm	198	6,1	3 743,63



Prekės Nr.	I x G x A	Kg	Val.	EUR
F40566	3805x470x1526 mm	197	5,6	3 754,65



Prekės Nr.	I x G x A	Kg	Val.	EUR
F40567	2271x470x1220 mm	82	4,3	1 505,90

NISSAN NAVARA

Rekomenduojamos mažmeninės kainos galioja nuo 2020-04-01 iki naujausio kainoraščio. Kainos nurodytos be PVM (21%) ir montavimo darbų. Rekomenduojamas valandų laikas įrangos montavimui patyrusiems meistrams.

Darbus su hibridiniais ir elektra varomuose mikroautobusuose rekomenduojame patikėti tik patyrusiems montuotojams dėl galimos elektros srovės iki 400V. Priklausomai nuo pasirinktų produktų automobilyje gali prireikti naujų krovinių skyriaus grindų.



Prekės Nr.	Aukštis	Kg	Val.	EUR
F45300	214 mm	57	5,7	1 320,00



Prekės Nr.	Aukštis	Kg	Val.	EUR
F45301	220 mm	57	2,5	854,64

INFORMACIJA



BENDRAI

Prie komplektų yra pridėdama viskas, kas parodyta, taip pat visos montavimui reikalingos detalės, guminiai kilimėliai visoms lentynoms bei putų plokštės stalčiams.

System Edström Bilinredningar AB yra sertifikuoti pagal SS-EN ISO 9001:2015 siekiant užtikrinti administravimo kokybę ir išlaikyti aukštą produktų pristatymo fikslumą ir terminus.

Visos medžiagos, panaudotos System Edström produktuose yra 100% perdirbamos. Mes taip pat esame sertifikuoti pagal standartą SS-EN ISO 14001:2015.



PRISIMINKITE

Pasirinkdami savo automobiliuose naudoti System Edström Jūs jau žengėte pirmą ir svarbiausią žingsnį siekiant Jūsų automobilį paversti saugiomis ir funkcionaliomis mobiliosiomis dirbtuvėmis. Nuo šiol nuo Jūsų priklauso kaip saugiai ir naudingai išnaudosite naują darbo vietą automobilyje.

Jūs kaip vairuotojas prisiimate visą atsakomybę už savo ar kito asmens sveikatą ir saugumą nelaimingo atsitikimo atveju, jeigu krovinys nebuvo tinkamai pritvirtintas. Jūs taip pat atsakingas už papildomas įrangos teisingą ir saugų tvirtinimą automobilio salone.

Įsitikinkite, kad neviršysite didžiausios transporto priemonės apkrovos.



SAUGUMAS

Mūsų produktai yra bandomi dviem būdais, pirmasis (pats svarbiausias) yra dinaminio susidūrimo bandymas (ECE 17:07), atliekamas įmonėje MILLBROOK (Jungtinė Karalystė), kitas (INRS NS286) įmonėje VALUTEC (Prancūzija).

Sužinokite daugiau apsilankę mūsų tinklalapyje, www.lcvbaltic.lt arba www.systemedstrom.com

		Kabliai				Prekės nr.	EUR
Gylis	Plotis	Aukštis	Svoris, Kg				
31	295	40	0,3		2706	11,20	
31	465	40	0,5		2708	15,80	
85	80	100	0,2		4356	11,45	
61	83	55	0,1		4357	9,90	

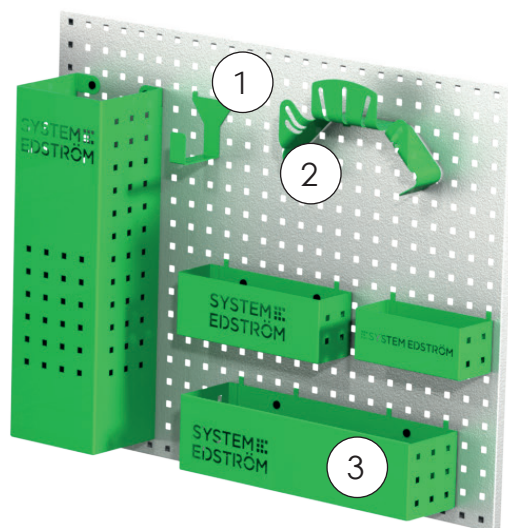
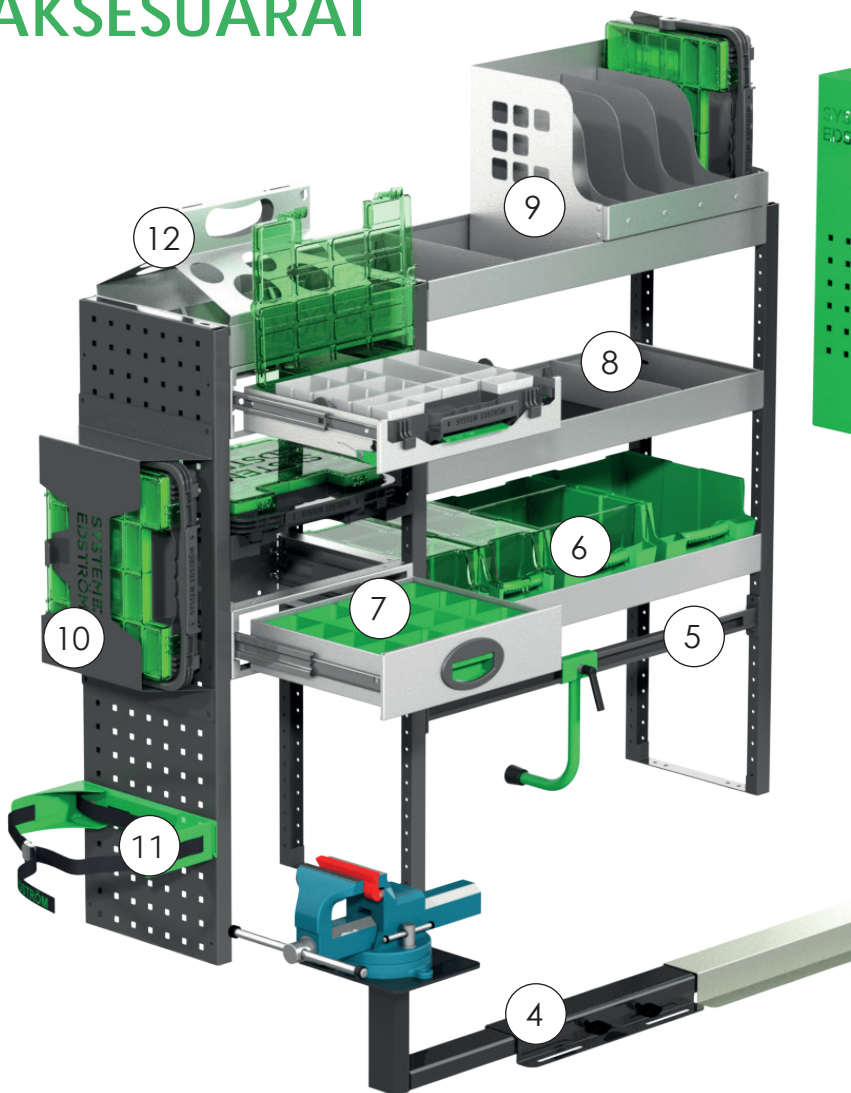


Vidinis kopėčių laikiklis

Ilgis	Svoris, Kg	Prekės nr.	EUR
2400	3,9	T8900	227,45

Kopėčias saugiai laikykite pritvirtintas prie krovinių skyriaus lubų. Lengvai išimamos ir atgal sudedamos dėl iš dviejų dalių pagamintų aliuminio bėgelių.

AKSESUARAI

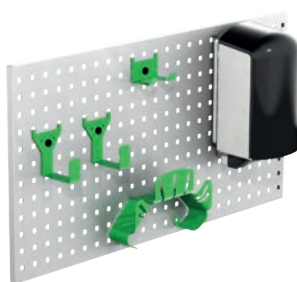
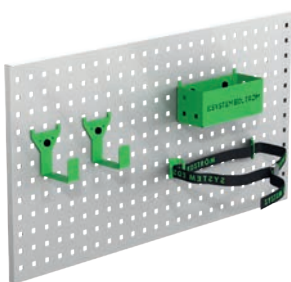


Poz.	Description
1	Universalus kablys
2	Kabelių / Žarnų laikiklis
3	Perforuotos plokštės dėtuovė
4	Spaustuvas ir jo laikikliai
5	Dėklo laikiklis
6	Dėžutės iš plastiko
7	Stalčių įdėklai
8	Lentynų skirtuvai
9	Įrankių dėžė / Dokumentų laikiklis
10	Įrankių dėžė
11	Dujų balionų laikikliai
12	Flakonų / Vamzdžių laikiklis

Aksesuarų paketas Nr. 1

Aksesuarų paketas Nr. 2

Saugumo paketas



Prekės Nr.	EUR	Prekės Nr.	EUR	Prekės Nr.	EUR
F11001	78,42	F11002	161,09	F11003	292,45
<i>Perforuota plokštė nepridedama.</i>		<i>Perforuota plokštė nepridedama.</i>			

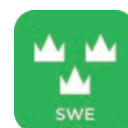
Daugiau produktų rasite: www.lcvbaltic.lt arba www.systemedstrom.com.
Nurodytos mažmeninės rekomenduojamos kainos, montavimas ir PVM (21%) į kainą nėra įtraukta.
Pristatymo išlaidos gali būti pridėamos.
Pardavimo sąlygos taikomos pagal LCV14.



Suteikiama 5 metų garantija



Išbandyta susidūrimo testų metu



Pagaminta Švedijoje



LCV BALTIC
Verslo g. 24
52103 Kaunas
Lietuva

KONTAKTAI
Telefonas: +370 699 669 23
El. paštas: info@lcvbaltic.lt
Internetas: www.lcvbaltic.lt