

FIAT

Doblò, Talento & Ducato



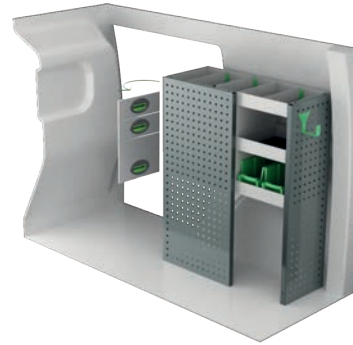
FIAT DOBLÒ

Rekomenduojamos mažmeninės kainos galioja nuo 2020-04-01 iki naujausio kainoraščio. Kainos nurodytos be PVM (21%) ir montavimo darbų. Rekomenduojamas valandų laikas įrangos montavimui patyrusiems meistrams.

Darbus su hibridiniais ir elektra varomuose mikroautobusuose rekomenduojame patikėti tik patyrusiems montuotojams dėl galimos elektros srovės iki 400V. Priklausomai nuo pasirinktų produktų automobilyje gali prireikti naujų krovinių skyriaus grindų.



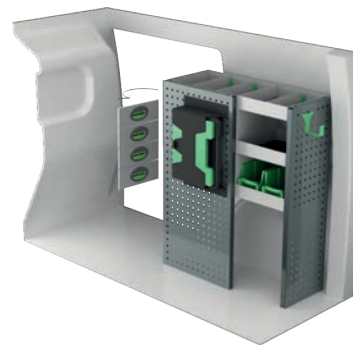
Prekės Nr.	I x G x A	Kg	Val.	EUR
F40600	1241x300x1000 mm	21	2,2	511,25



Prekės Nr.	I x G x A	Kg	Val.	EUR
F40601	805x300x1000 mm	33	2,9	790,30



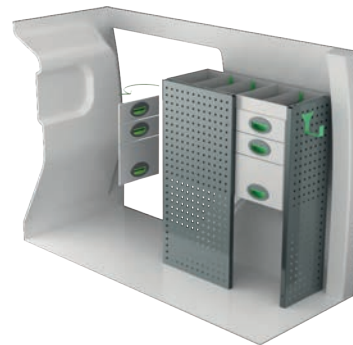
Prekės Nr.	I x G x A	Kg	Val.	EUR
F40602	1241x300x1000 mm	33	2,9	765,40



Prekės Nr.	I x G x A	Kg	Val.	EUR
F40603	805x300x1000 mm	37	3,2	948,90



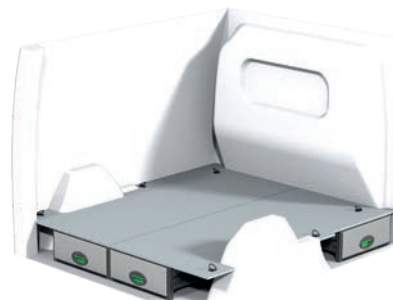
Prekės Nr.	I x G x A	Kg	Val.	EUR
F40604	1241x300x1000 mm	33	2,9	793,70



Prekės Nr.	I x G x A	Kg	Val.	EUR
F40605	805x300x1000 mm	42	2,6	934,55



Prekės Nr.	Aukštis	Kg	Val.	EUR
F40610	360 mm	80	6,6	1 711,10



Prekės Nr.	Aukštis	Kg	Val.	EUR
F40614	190 mm	66	6,4	1 473,60

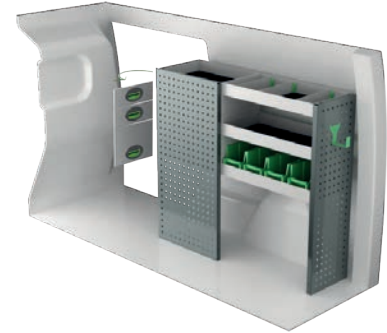
FIAT DOBLÒ MAXI

Rekomenduojamos mažmeninės kainos galioja nuo 2020-04-01 iki naujausio kainoraščio. Kainos nurodytos be PVM (21%) ir montavimo darbų. Rekomenduojamas valandų laikas įrangos montavimui patyrusiems meistrams.

Darbus su hibridiniais ir elektra varomuose mikroautobusuose rekomenduojame patikėti tik patyrusiems montuotojams dėl galimos elektros srovės iki 400V. Priklausomai nuo pasirinktų produktų automobilyje gali prireikti naujų krovinių skyriaus grindų.



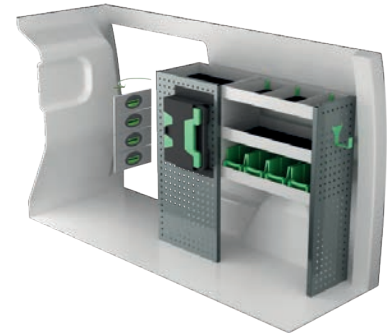
Prekės Nr.	I x G x A	Kg	Val.	EUR
F40620	1633x300x1000 mm	25	2,2	604,85



Prekės Nr.	I x G x A	Kg	Val.	EUR
F40621	1108x300x1000 mm	36	2,9	830,05



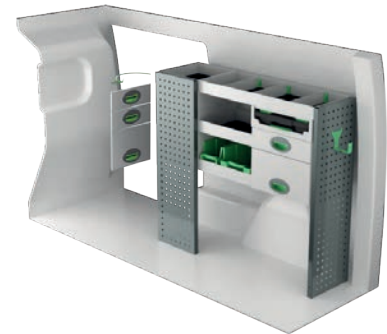
Prekės Nr.	I x G x A	Kg	Val.	EUR
F40622	1633x300x1000 mm	39	2,9	886,05



Prekės Nr.	I x G x A	Kg	Val.	EUR
F40623	1108x300x1000 mm	40	3,2	988,65



Prekės Nr.	I x G x A	Kg	Val.	EUR
F40624	1601x300x1000 mm	55	3,6	1 240,80



Prekės Nr.	I x G x A	Kg	Val.	EUR
F40625	1117x300x1000 mm	41	3,5	1 151,20



Prekės Nr.	Aukštis	Kg	Val.	EUR
F40630	360 mm	87	6,6	1 822,95



Prekės Nr.	Aukštis	Kg	Val.	EUR
F40634	190 mm	73	6,4	1 563,10

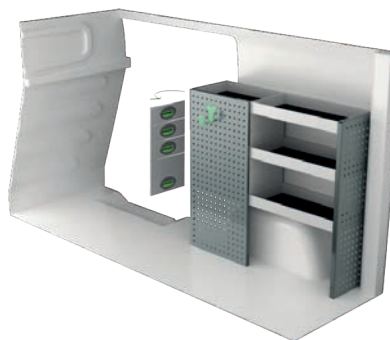
FIAT TALENTO L1H1

Rekomenduojamos mažmeninės kainos galioja nuo 2020-04-01 iki naujausio kainoraščio. Kainos nurodytos be PVM (21%) ir montavimo darbų. Rekomenduojamas valandų laikas įrangos montavimui patyrusiems meistrams.

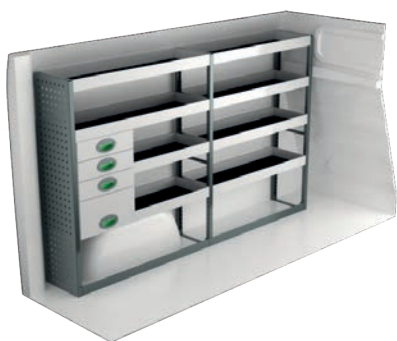
Darbus su hibridiniais ir elektra varomuose mikroautobusuose rekomenduojame patikėti tik patyrusiems montuotojams dėl galimos elektros srovės iki 400V. Priklausomai nuo pasirinktų produktų automobilyje gali prireikti naujų krovinių skyriaus grindų.



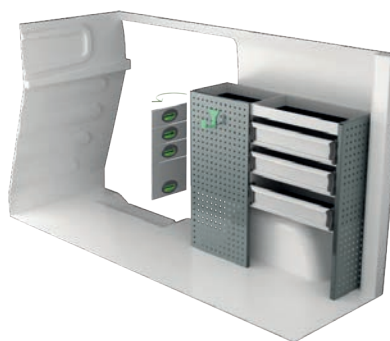
Prekės Nr.	I x G x A	Kg	Val.	EUR
F40840	1998x300x1000 mm	31	2,9	712,55



Prekės Nr.	I x G x A	Kg	Val.	EUR
F40841	1107x300x1000 mm	40	3,1	853,65



Prekės Nr.	I x G x A	Kg	Val.	EUR
F40842	1998x300x1220 mm	58	4,4	1 233,15



Prekės Nr.	I x G x A	Kg	Val.	EUR
F40843	1107x300x1000 mm	46	5,0	1 014,20



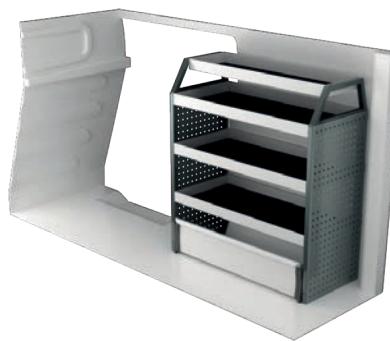
Prekės Nr.	I x G x A	Kg	Val.	EUR
F40844	1998x300x1000 mm	49	4,0	1 081,80



Prekės Nr.	I x G x A	Kg	Val.	EUR
F40845	1147x300x1220 mm	49	5,0	1 419,50



Prekės Nr.	I x G x A	Kg	Val.	EUR
F40846	1964x300x1220 mm	75	4,4	1 876,90

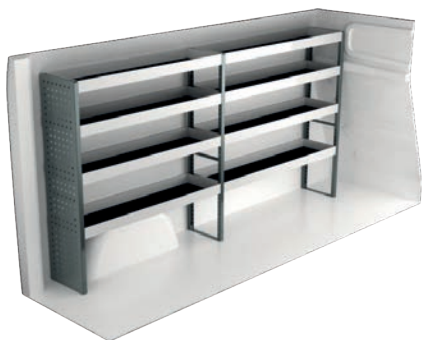


Prekės Nr.	Height	Kg	Val.	EUR
F40847	1061x470x1185 mm	36	3,0	788,40

FIAT TALENTO L2H1

Rekomenduojamos mažmeninės kainos galioja nuo 2020-04-01 iki naujausio kainoraščio. Kainos nurodytos be PVM (21%) ir montavimo darbų. Rekomenduojamas valandų laikas įrangos montavimui patyrusiems meistrams.

Darbus su hibridiniais ir elektra varomuose mikroautobusuose rekomenduojame patikėti tik patyrusiems montuotojams dėl galimos elektros srovės iki 400V. Priklausomai nuo pasirinktų produktų automobilyje gali prireikti naujų krovinių skyriaus grindų.



Prekės Nr.	I x G x A	Kg	Val.	EUR
F40860	2356x300x1220 mm	45	3,1	993,90



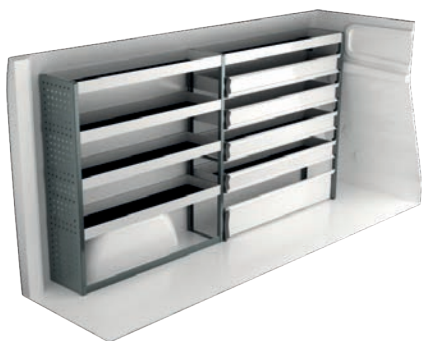
Prekės Nr.	I x G x A	Kg	Val.	EUR
F40861	1530x300x1220 mm	61	3,3	1 199,55



Prekės Nr.	I x G x A	Kg	Val.	EUR
F40862	2356x300x1000 mm	53	4,5	1 295,75



Prekės Nr.	I x G x A	Kg	Val.	EUR
F40863	1500x300x1000 mm	62	5,0	1 206,80



Prekės Nr.	I x G x A	Kg	Val.	EUR
F40864	2356x300x1220 mm	62	4,3	1 322,55



Prekės Nr.	I x G x A	Kg	Val.	EUR
F40865	1500x300x1000 mm	80	5,5	1 741,85



Prekės Nr.	I x G x A	Kg	Val.	EUR
F40866	2356x300x1000 mm	75	4,5	1 854,05

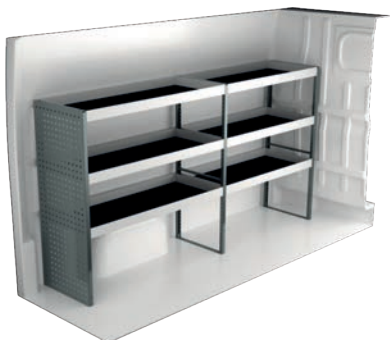


Prekės Nr.	I x G x A	Kg	Val.	EUR
F40867	1453x470x1185 mm	43	3,0	888,20

FIAT DUCATO L1H1

Rekomenduojamos mažmeninės kainos galioja nuo 2020-04-01 iki naujausio kainoraščio. Kainos nurodytos be PVM (21%) ir montavimo darbų. Rekomenduojamas valandų laikas įrangos montavimui patyrusiems meistrams.

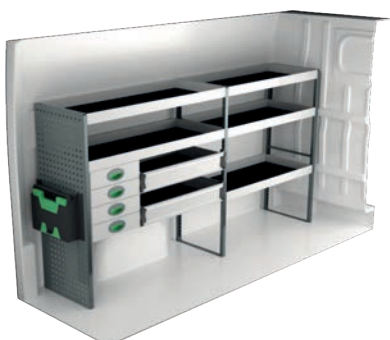
Darbus su hibridiniais ir elektra varomuose mikroautobusuose rekomenduojame patikėti tik patyrusiems montuotojams dėl galimos elektros srovės iki 400V. Priklausomai nuo pasirinktų produktų automobilyje gali prireikti naujų krovinių skyriaus grindų.



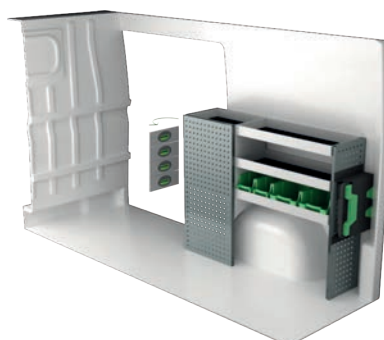
Prekės Nr.	I x G x A	Kg	Val.	EUR
F45020	2270x470x1220 mm	49	2,5	901,55



Prekės Nr.	I x G x A	Kg	Val.	EUR
F45021	1287x300x1000 mm	37	2,9	829,70



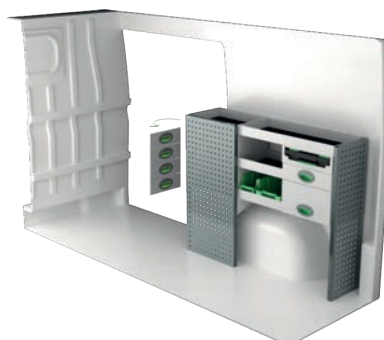
Prekės Nr.	I x G x A	Kg	Val.	EUR
F45022	2355x470x1220 mm	76	3,9	1 499,70



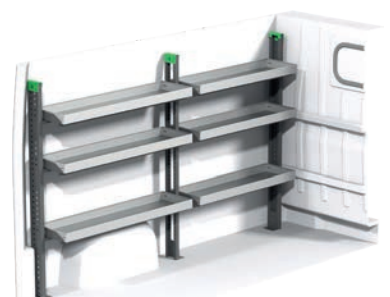
Prekės Nr.	I x G x A	Kg	Val.	EUR
F45023	1372x300x1000 mm	42	3,2	988,30



Prekės Nr.	I x G x A	Kg	Val.	EUR
F45024	2270x300x1515 mm	80	5,2	2 070,36



Prekės Nr.	I x G x A	Kg	Val.	EUR
F45025	1287x300x1000 mm	49	3,5	1 215,85



Prekės Nr.	I x G x A	Kg	Val.	EUR
F45026	2275x503x1605 mm	65	4,8	1 869,70

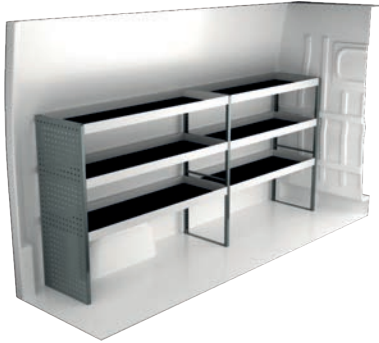


Prekės Nr.	I x G x A	Kg	Val.	EUR
F45027	1252x503x1605 mm	38	2,4	1 064,55

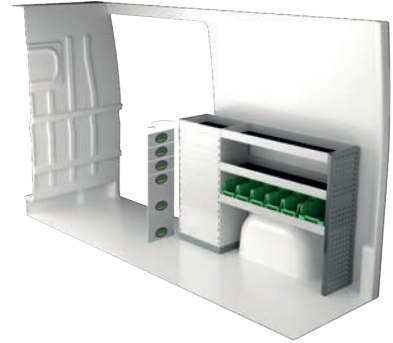
FIAT DUCATO L2H2

Rekomenduojamos mažmeninės kainos galioja nuo 2020-04-01 iki naujausio kainoraščio. Kainos nurodytos be PVM (21%) ir montavimo darbų. Rekomenduojamas valandų laikas įrangos montavimui patyrusiems meistrams.

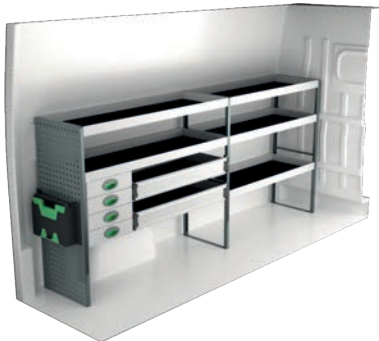
Darbus su hibridiniais ir elektra varomuose mikroautobusuose rekomenduojame patikėti tik patyrusiems montuotojams dėl galimos elektros srovės iki 400V. Priklausomai nuo pasirinktų produktų automobilyje gali prireikti naujų krovinių skyriaus grindų.



Prekės Nr.	I x G x A	Kg	Val.	EUR
F45040	2662x470x1220 mm	54	2,5	986,45



Prekės Nr.	I x G x A	Kg	Val.	EUR
F45041	1500x300x1000 mm	52	2,8	1 063,15



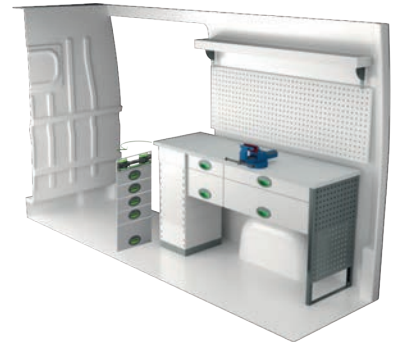
Prekės Nr.	I x G x A	Kg	Val.	EUR
F45042	2747x470x1220 mm	83	3,9	1 602,25



Prekės Nr.	I x G x A	Kg	Val.	EUR
F45043	1532x300x1220 mm	66	3,7	1 496,20



Prekės Nr.	I x G x A	Kg	Val.	EUR
F45044	2662x300x1735 mm	98	5,8	2 464,57



Prekės Nr.	I x G x A	Kg	Val.	EUR
F45045	1509x470x855 mm	100	3,9	2 414,89



Prekės Nr.	I x G x A	Kg	Val.	EUR
F45046	2667x503x1770 mm	79	4,8	2 072,95

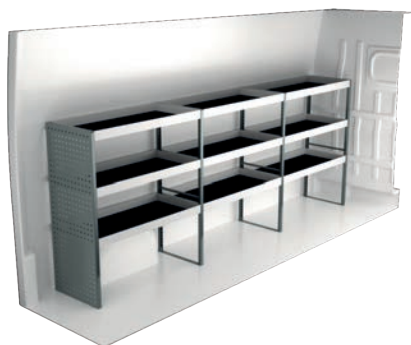


Prekės Nr.	I x G x A	Kg	Val.	EUR
F45047	1465x503x1770 mm	45	2,4	1 143,35

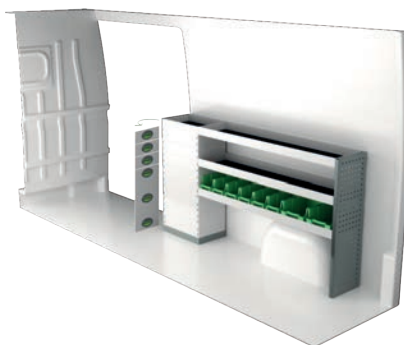
FIAT DUCATO L3H2

Rekomenduojamos mažmeninės kainos galioja nuo 2020-04-01 iki naujausio kainoraščio. Kainos nurodytos be PVM (21%) ir montavimo darbų. Rekomenduojamas valandų laikas įrangos montavimui patyrusiems meistrams.

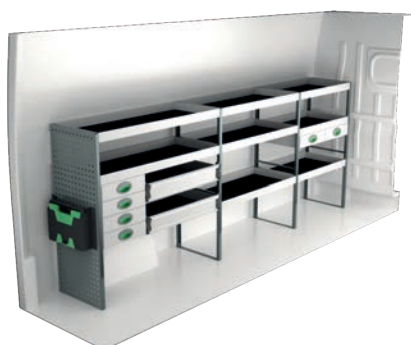
Darbus su hibridiniais ir elektra varomuose mikroautobusuose rekomenduojame patikėti tik patyrusiems montuotojams dėl galimos elektros srovės iki 400V. Priklausomai nuo pasirinktų produktų automobilyje gali prireikti naujų krovinių skyriaus grindų.



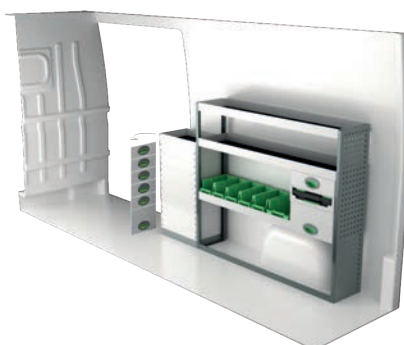
Prekės Nr.	I x G x A	Kg	Val.	EUR
F45060	3120x470x1220 mm	66	3,4	1 217,30



Prekės Nr.	I x G x A	Kg	Val.	EUR
F45061	1892x300x1000 mm	56	2,8	1 171,60



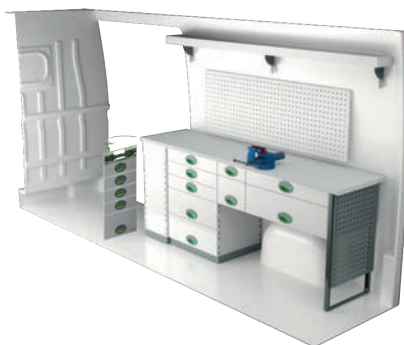
Prekės Nr.	I x G x A	Kg	Val.	EUR
F45062	3086x470x1220 mm	103	5,2	2 004,40



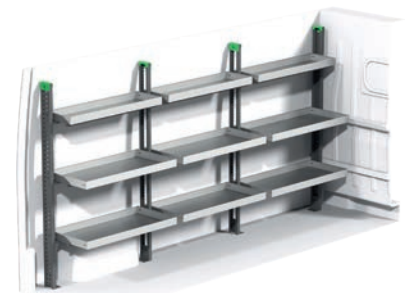
Prekės Nr.	I x G x A	Kg	Val.	EUR
F45063	1924x300x1220 mm	70	3,5	1 563,15



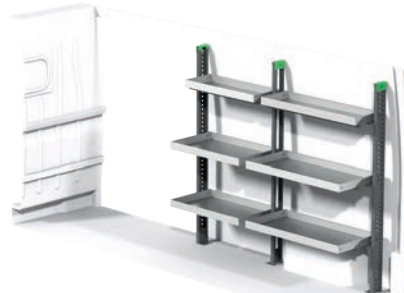
Prekės Nr.	I x G x A	Kg	Val.	EUR
F45064	3265x300x1735 mm	138	8,5	3 374,66



Prekės Nr.	I x G x A	Kg	Val.	EUR
F45065	2024x470x855 mm	142	4,4	3 120,72



Prekės Nr.	I x G x A	Kg	Val.	EUR
F45066	3298x503x1770 mm	98	7,3	2 665,10

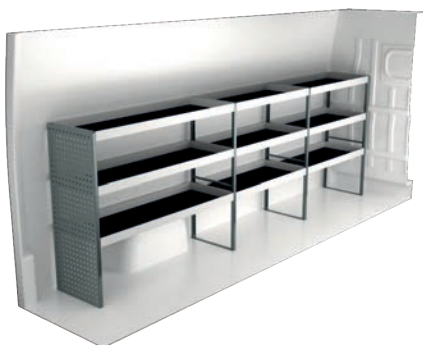


Prekės Nr.	I x G x A	Kg	Val.	EUR
F45067	1883x503x1770 mm	64	4,8	1 764,15

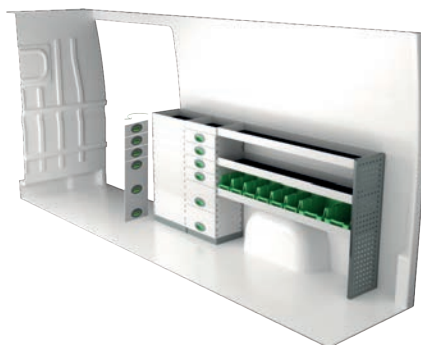
FIAT DUCATO L4H2

Rekomenduojamos mažmeninės kainos galioja nuo 2020-04-01 iki naujausio kainoraščio. Kainos nurodytos be PVM (21%) ir montavimo darbų. Rekomenduojamas valandų laikas įrangos montavimui patyrusiems meistrams.

Darbus su hibridiniais ir elektra varomuose mikroautobusuose rekomenduojame patikėti tik patyrusiems montuotojams dėl galimos elektros srovės iki 400V. Priklausomai nuo pasirinktų produktų automobilyje gali prireikti naujų krovinių skyriaus grindų.



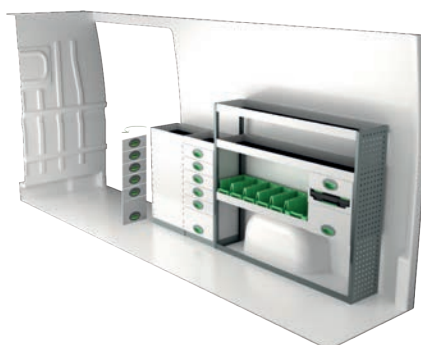
Prekės Nr.	I x G x A	Kg	Val.	EUR
F45080	3512x470x1220 mm	71	3,4	1 302,20



Prekės Nr.	I x G x A	Kg	Val.	EUR
F45081	2284x300x1000 mm	84	4,1	1 788,30



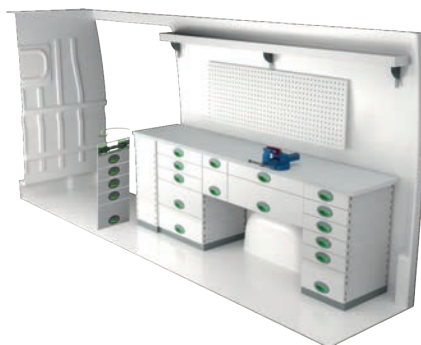
Prekės Nr.	I x G x A	Kg	Val.	EUR
F45082	3597x470x1220 mm	125	5,5	2 359,65



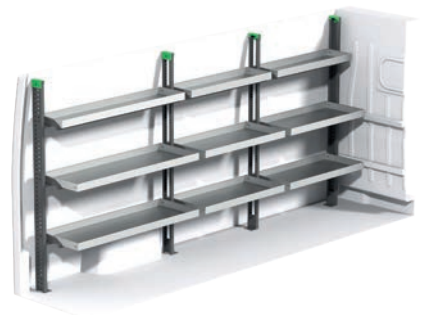
Prekės Nr.	I x G x A	Kg	Val.	EUR
F45083	2316x300x1220 mm	96	4,8	2 159,60



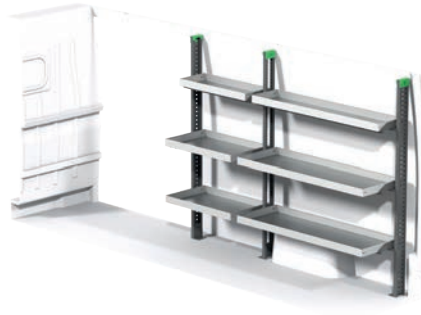
Prekės Nr.	I x G x A	Kg	Val.	EUR
F45084	3512x300x1735 mm	147	8,6	3 555,83



Prekės Nr.	I x G x A	Kg	Val.	EUR
F45085	2383x470x855 mm	186	4,8	3 783,93



Prekės Nr.	I x G x A	Kg	Val.	EUR
F45086	3511x503x1770 mm	105	7,3	2 813,65



Prekės Nr.	I x G x A	Kg	Val.	EUR
F45087	2488x503x1770 mm	71	4,8	1 912,70

INFORMACIJA



BENDRAI

Prie komplektų yra pridėdama viskas, kas parodyta, taip pat visos montavimui reikalingos detalės, guminiai kilimėliai visoms lentynoms bei putų plokštės stalčiams. System Edström Bilinredningar AB yra sertifikuoti pagal SS-EN ISO 9001:2015 siekiant užtikrinti administravimo kokybę ir išlaikyti aukštą produktų pristatymo tikslumą ir terminus.

Visos medžiagos, panaudotos System Edström produktuose yra 100% perdirbamos. Mes taip pat esame sertifikuoti pagal standartą SS-EN ISO 14001:2015.



PRISIMINKITE

Pasirinkdami savo automobiliuose naudoti System Edström Jūs jau žengėte pirmą ir svarbiausią žingsnį siekiant Jūsų automobilį paversti saugiomis ir funkcionaliomis mobiliosiomis dirbtuvėmis. Nuo šiol nuo Jūsų priklauso kaip saugiai ir naudingai išnaudosite naują darbo vietą automobilyje.

Jūs kaip vairuotojas prisiimate visą atsakomybę už savo ar kito asmens sveikatą ir saugumą nelaimingo atsitikimo atveju, jeigu krovinys nebuvo tinkamai pritvirtintas. Jūs taip pat atsakingas už papildomas įrangos teisingą ir saugų tvirtinimą automobilio salone.

Įsitikinkite, kad neviršysite didžiausios transporto priemonės apkrovos.



SAUGUMAS

Mūsų produktai yra bandomi dviem būdais, pirmasis (pats svarbiausias) yra dinaminio susidūrimo bandymas (ECE 17:07), atliekamas įmonėje MILLBROOK (Jungtinė Karalystė), kitas (INRS NS286) įmonėje VALUTEC (Prancūzija).

Sužinokite daugiau apsilankę mūsų tinklalapyje, www.lcvbaltic.lt arba www.systemedstrom.com



Spaustuvas

Gylis	Plotis	Aukštis	Svoris, Kg	Prekės nr.	EUR
360	135	140	10,3	5004	377,15

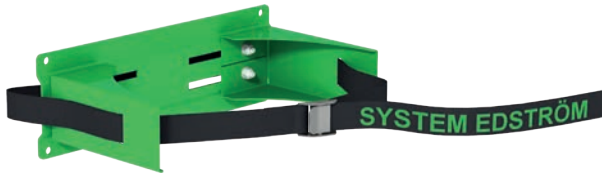
Grūdintas spaustuvas yra vamzdžių laikiklio ir besisukančia plokštė. Maks. plotis tvirtinimui 140 mm.



Spaustuvių laikiklis

Gylis	Plotis	Aukštis	⇔	Svoris, Kg	Prekės nr.	EUR
1110	210	195	600 mm	9,4	5012	231,75
1110	210	80	600 mm	8,9	5013	226,90

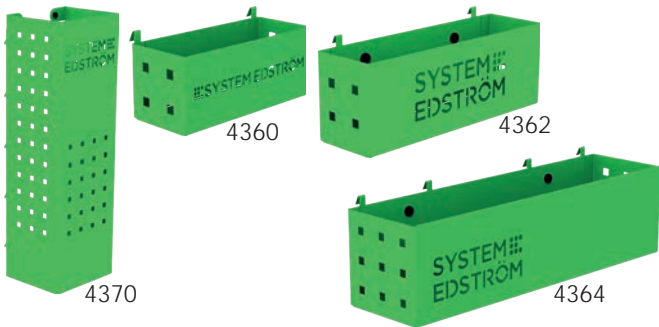
Plokštės išmatavimai 180x210 mm. Pridedamas dangtelis 2950 (žr. Toliau).



Reguliuojamo dydžio dujų baliono laikiklis

Gylis	Plotis	Aukštis	Vamzdis Ø	Svoris, Kg	Prekės nr.	EUR
150	300	97	< 300	0,9	2910	78,55

Dujų P6 balionai (320 mm diametro balionai gali būti tvirtinami po perdarymo).



Perforuotos plokštės dėtuė

Gylis	Plotis	Aukštis	Svoris, Kg	Prekės nr.	EUR
82	200	80	0,5	4360	26,10
82	285	102	0,8	4362	31,55
122	455	122	1,5	4364	42,45
153	179	575	3,0	4370	65,20

Tiksiai parinktas dėtelių skaičius dažniausiai išsprendžia visus inventoriaus saugojimo klausimus.



Vidinis kopėčių laikiklis

Ilgis	Svoris, Kg	Prekės nr.	EUR
2400	3,9	T8900	227,45

Kopėčias saugiai laikykite pritvirtintas prie krovinų skyriaus lubų. Lengvai išimamos ir atgal sudedamos dėl iš dviejų dalių pagamintų aliuminio bėgelių.



4077



4349

Žarnų / kabelių laikiklis

Gylis	Plotis	Aukštis	Svoris, Kg	Prekės nr.	EUR
79	267	168	0,5	4077	26,95

Butelių / flakonų dėtuė

66	194	123	0,4	4349	24,95
----	-----	-----	-----	------	-------



4356

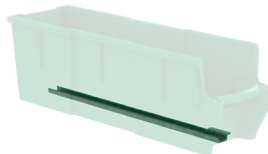
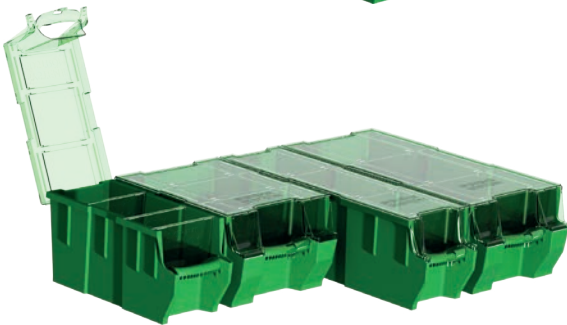


4357

Universalus kabliys

Gylis	Plotis	Aukštis	Svoris, Kg	Prekės nr.	EUR
85	80	100	0,2	4356	11,45
61	83	55	0,1	4357	9,90

Tvirti kabliai gali būti montuojami ant perforuotos plokštės arba ant lentynos krašto.



Plastikinės dėžės lentynoms

Gylis	Plotis	Aukštis	Svoris, Kg	Prekės nr.	EUR
300	145	154	0,4	3050	8,55
300	235	154	0,5	3052	11,25
470	145	154	0,5	3055	11,65
470	235	154	0,5	3057	14,35

Permatomi dangteliai dėžėms

Gylis	Plotis	Tinkama	Svoris, Kg	Prekės nr.	EUR
300	150	3050	0,2	3060	5,20
300	240	3052	0,2	3062	8,30
470	150	3055	0,2	3065	8,75
470	240	3057	0,4	3067	13,00

Skyrikliai plastikinėms dėžėms

Plotis	Aukštis	Tinkama	Prekės nr.	EUR
140	154	3050,55	3070	2,40
230	154	3052,57	3072	2,70

Laikiklis "Drop-front" lentynai

Gylis	Svoris, Kg	Prekės nr.	EUR
300	0,1	3081	4,60
470	0,2	3082	5,20



Drabužių kabykla

Gylis	Plotis	Aukštis	Svoris, Kg	Prekės nr.	EUR
31	295	40	0,3	2706	11,20
31	465	40	0,5	2708	15,80

Mes tai vadiname drabužių kabykla, bet tiesą pasakius galite kabinti ką tik norite.

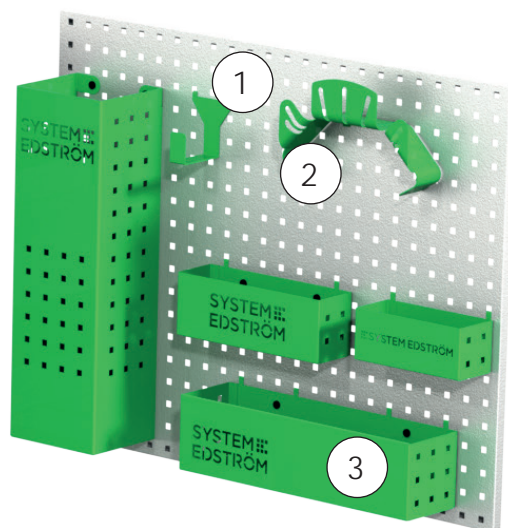
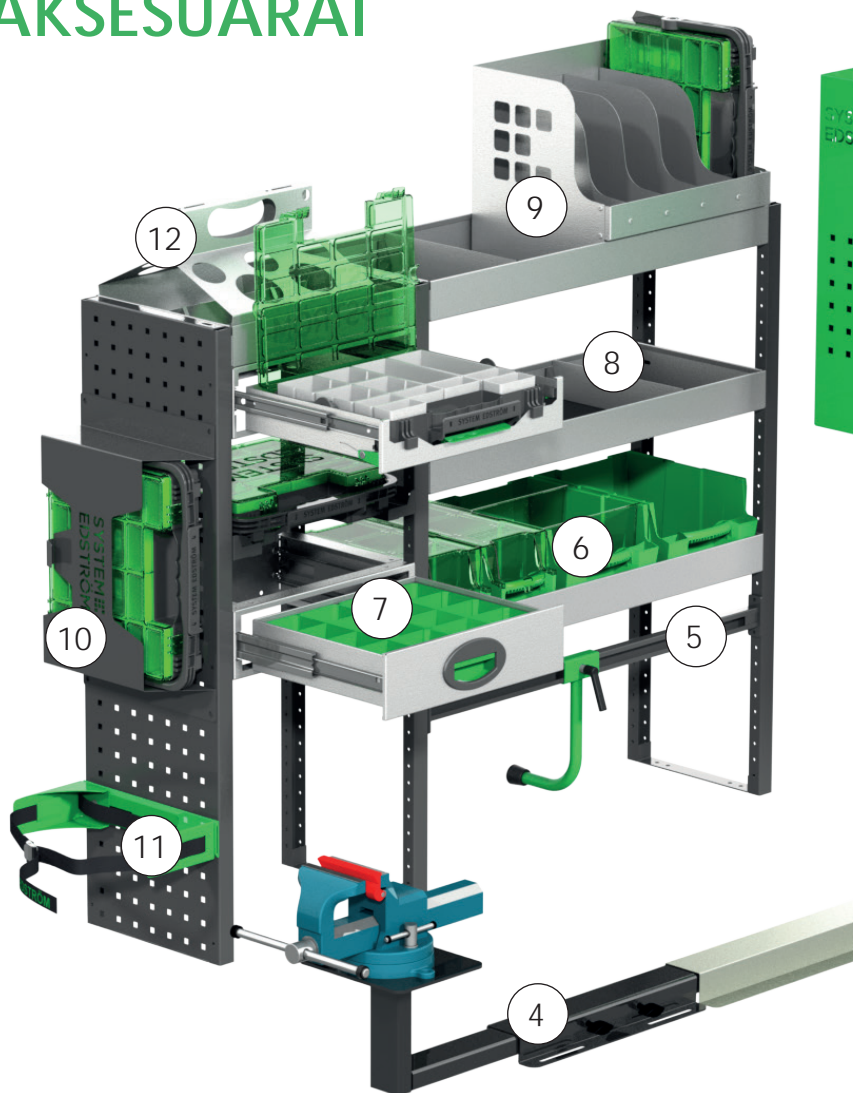


Tvirtinimo diržai

Informacija	Plotis	Prekės nr.	EUR
Nailoninė juosta, 1200 mm	25	4365	20,70
Elastinė juosta, 1000 mm	25	4366	22,30

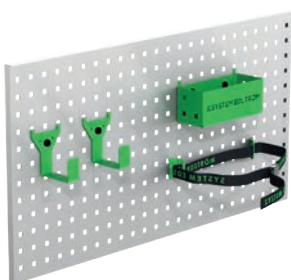
Juostos tinkamos naudoti su mūsų perforuota plokšte.

AKSESUARAI



Poz.	Description
1	Universalus kablys
2	Kabelių / Žarnų laikiklis
3	Perforuotos plokštės dėžutė
4	Spaustuvas ir jo laikikliai
5	Dėklo laikiklis
6	Dėžutės iš plastiko
7	Stalčių įdėklai
8	Lentynų skirtuvai
9	Įrankių dėžė / Dokumentų laikiklis
10	Įrankių dėžė
11	Dujų balionų laikikliai
12	Flakonų / Vamzdžių laikiklis

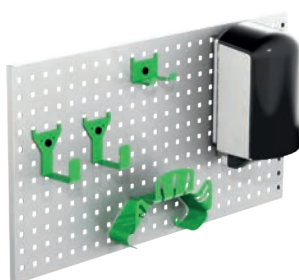
Aksesuarų paketas Nr. 1



Prekės Nr.

EUR

Aksesuarų paketas Nr. 2



Prekės Nr.

EUR

Saugumo paketas



Prekės Nr.

EUR

Perforuota plokštė nepridedama.

Perforuota plokštė nepridedama.

Daugiau produktų rasite: www.lcvbaltic.lt arba www.systemedstrom.com.
Nurodytos mažmeninės rekomenduojamos kainos, montavimas ir PVM (21%) į kainą nėra įtraukta.
Pristatymo išlaidos gali būti pridėamos.
Pardavimo sąlygos taikomos pagal LCV14.



Suteikiama 5 metų garantija



Išbandyta susidūrimo testų metu



Pagaminta Švedijoje



LCV BALTIC
Verslo g. 24
52103 Kaunas
Lietuva

KONTAKTAI

Telefonas: +370 699 669 23
El. paštas: info@lcvbaltic.lt
Internetas: www.lcvbaltic.lt