

# CITROËN

Berlingo, Jumpy & Jumper



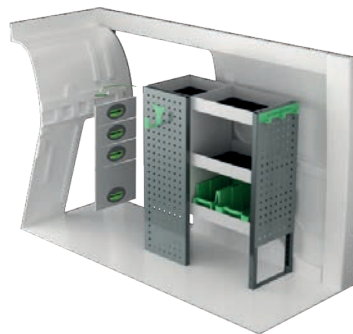
# CITROËN BERLINGO L1

Rekomenduojamos mažmeninės kainos galioja nuo 2020-04-01 iki naujausio kainoraščio. Kainos nurodytos be PVM (21%) ir montavimo darbų. Rekomenduojamas valandų laikas įrangos montavimui patyrusiems meistrams.

Darbus su hibridiniais ir elektra varomuose mikroautobusuose rekomenduojame patikėti tik patyrusiems montuotojams dėl galimos elektros srovės iki 400V. Priklausomai nuo pasirinktų produktų automobilyje gali prireikti naujų krovinių skyriaus grindų.



| Prekės Nr. | I x G x A       | Kg | Val. | EUR    |
|------------|-----------------|----|------|--------|
| F43100     | 1239x300x890 mm | 20 | 2,1  | 484,40 |



| Prekės Nr. | I x G x A      | Kg | Val. | EUR    |
|------------|----------------|----|------|--------|
| F43101     | 724x300x890 mm | 30 | 2,8  | 809,50 |



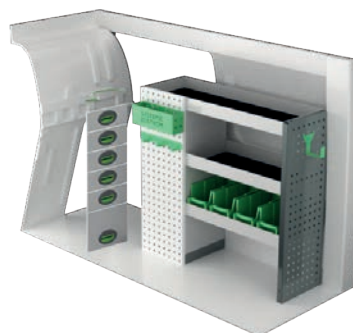
| Prekės Nr. | I x G x A       | Kg | Val. | EUR    |
|------------|-----------------|----|------|--------|
| F43102     | 1285x300x890 mm | 46 | 3,0  | 931,15 |



| Prekės Nr. | I x G x A      | Kg | Val. | EUR    |
|------------|----------------|----|------|--------|
| F43103     | 848x300x890 mm | 21 | 2,5  | 540,10 |



| Prekės Nr. | I x G x A       | Kg | Val. | EUR      |
|------------|-----------------|----|------|----------|
| F43104     | 1239x300x890 mm | 37 | 3,4  | 1 008,70 |



| Prekės Nr. | I x G x A      | Kg | Val. | EUR    |
|------------|----------------|----|------|--------|
| F43105     | 939x300x890 mm | 38 | 3,0  | 977,25 |



| Prekės Nr. | Aukštis | Kg | Val. | EUR      |
|------------|---------|----|------|----------|
| F43110     | 190 mm  | 64 | 6,1  | 1 473,60 |

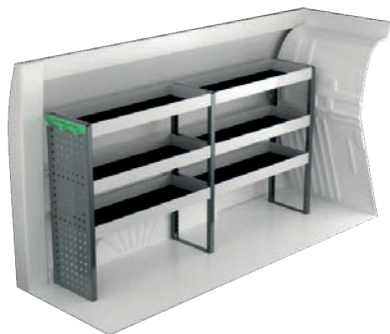


| Prekės Nr. | Aukštis | Kg | Val. | EUR      |
|------------|---------|----|------|----------|
| F43111     | 360 mm  | 86 | 6,6  | 1 839,75 |

# CITROËN BERLINGO L2

Rekomenduojamos mažmeninės kainos galioja nuo 2020-04-01 iki naujausio kainoraščio. Kainos nurodytos be PVM (21%) ir montavimo darbų. Rekomenduojamas valandų laikas įrangos montavimui patyrusiems meistrams.

Darbus su hibridiniais ir elektra varomuose mikroautobusuose rekomenduojame patikėti tik patyrusiems montuotojams dėl galimos elektros srovės iki 400V. Priklausomai nuo pasirinktų produktų automobilyje gali prireikti naujų krovinių skyriaus grindų.



| Prekės Nr. | I x G x A       | Kg | Val. | EUR    |
|------------|-----------------|----|------|--------|
| F43120     | 1662x300x890 mm | 27 | 2,9  | 649,00 |



| Prekės Nr. | I x G x A       | Kg | Val. | EUR    |
|------------|-----------------|----|------|--------|
| F43121     | 1138x300x890 mm | 47 | 3,1  | 975,20 |



| Prekės Nr. | I x G x A       | Kg | Val. | EUR      |
|------------|-----------------|----|------|----------|
| F43122     | 1619x300x890 mm | 47 | 3,1  | 1 123,95 |



| Prekės Nr. | I x G x A        | Kg | Val. | EUR      |
|------------|------------------|----|------|----------|
| F43123     | 1138x300x1000 mm | 46 | 3,6  | 1 041,90 |



| Prekės Nr. | I x G x A       | Kg | Val. | EUR      |
|------------|-----------------|----|------|----------|
| F43124     | 1662x300x890 mm | 46 | 4,1  | 1 422,60 |



| Prekės Nr. | I x G x A       | Kg | Val. | EUR      |
|------------|-----------------|----|------|----------|
| F43125     | 1107x300x890 mm | 57 | 4,2  | 1 174,60 |



| Prekės Nr. | Aukštis | Kg | Val. | EUR      |
|------------|---------|----|------|----------|
| F43130     | 190 mm  | 74 | 6,1  | 1 563,10 |

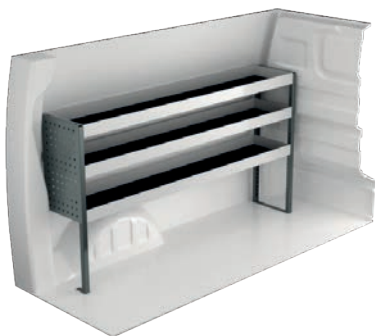


| Prekės Nr. | Aukštis | Kg | Val. | EUR      |
|------------|---------|----|------|----------|
| F43131     | 360 mm  | 97 | 6,6  | 1 958,10 |

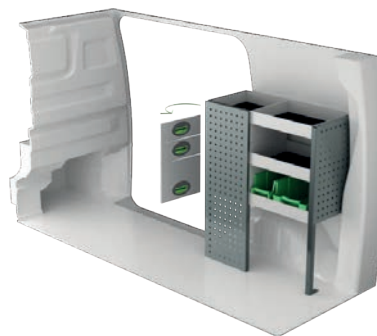
# CITROËN JUMPY L1H1

Rekomenduojamos mažmeninės kainos galioja nuo 2020-04-01 iki naujausio kainoraščio. Kainos nurodytos be PVM (21%) ir montavimo darbų. Rekomenduojamas valandų laikas įrangos montavimui patyrusiems meistrams.

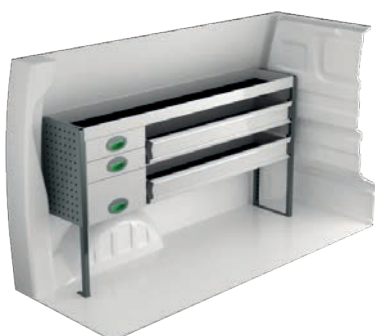
Darbus su hibridiniais ir elektra varomuose mikroautobusuose rekomenduojame patikėti tik patyrusiems montuotojams dėl galimos elektros srovės iki 400V. Priklausomai nuo pasirinktų produktų automobilyje gali prireikti naujų krovinių skyriaus grindų.



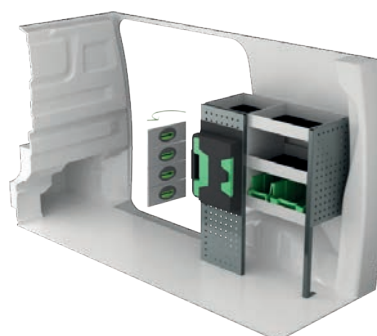
| Prekės Nr. | I x G x A       | Kg | Val. | EUR    |
|------------|-----------------|----|------|--------|
| F41800     | 1632x300x890 mm | 23 | 2,1  | 556,40 |



| Prekės Nr. | I x G x A      | Kg | Val. | EUR    |
|------------|----------------|----|------|--------|
| F41801     | 724x300x890 mm | 26 | 2,9  | 702,95 |



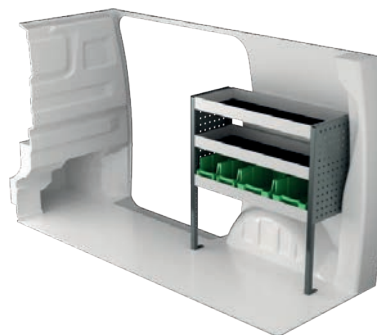
| Prekės Nr. | I x G x A       | Kg | Val. | EUR    |
|------------|-----------------|----|------|--------|
| F41802     | 1632x300x890 mm | 37 | 2,8  | 837,60 |



| Prekės Nr. | I x G x A      | Kg | Val. | EUR    |
|------------|----------------|----|------|--------|
| F41803     | 724x300x890 mm | 29 | 3,2  | 870,55 |



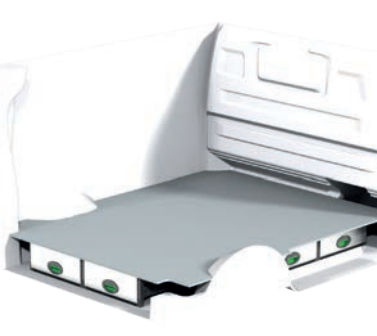
| Prekės Nr. | I x G x A       | Kg | Val. | EUR      |
|------------|-----------------|----|------|----------|
| F41806     | 1600x300x890 mm | 55 | 3,3  | 1 373,00 |



| Prekės Nr. | I x G x A      | Kg | Val. | EUR    |
|------------|----------------|----|------|--------|
| F41807     | 848x300x890 mm | 16 | 2,3  | 449,75 |



| Prekės Nr. | I x G x A       | Kg | Val. | EUR      |
|------------|-----------------|----|------|----------|
| F41808     | 1632x300x890 mm | 54 | 2,9  | 1 015,20 |



| Prekės Nr. | Aukštis | Kg | Val. | EUR      |
|------------|---------|----|------|----------|
| F41810     | 190 mm  | 83 | 7,2  | 2 122,05 |

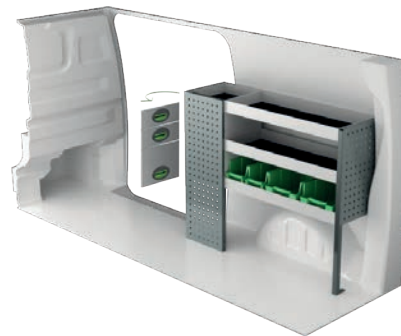
# CITROËN JUMPY L2H1

Rekomenduojamos mažmeninės kainos galioja nuo 2020-04-01 iki naujausio kainoraščio. Kainos nurodytos be PVM (21%) ir montavimo darbų. Rekomenduojamas valandų laikas įrangos montavimui patyrusiems meistrams.

Darbus su hibridiniais ir elektra varomuose mikroautobusuose rekomenduojame patikėti tik patyrusiems montuotojams dėl galimos elektros srovės iki 400V. Priklausomai nuo pasirinktų produktų automobilyje gali prireikti naujų krovinių skyriaus grindų.



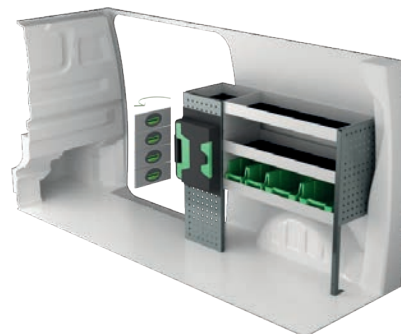
| Prekės Nr. | I x G x A       | Kg | Val. | EUR    |
|------------|-----------------|----|------|--------|
| F41830     | 1878x300x890 mm | 29 | 2,9  | 678,85 |



| Prekės Nr. | I x G x A       | Kg | Val. | EUR    |
|------------|-----------------|----|------|--------|
| F41831     | 1116x300x890 mm | 30 | 2,9  | 762,80 |



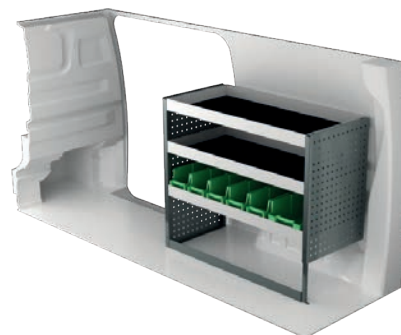
| Prekės Nr. | I x G x A       | Kg | Val. | EUR    |
|------------|-----------------|----|------|--------|
| F41832     | 1878x300x890 mm | 36 | 3,7  | 848,00 |



| Prekės Nr. | I x G x A       | Kg | Val. | EUR    |
|------------|-----------------|----|------|--------|
| F41833     | 1116x300x890 mm | 33 | 3,2  | 930,40 |



| Prekės Nr. | I x G x A       | Kg | Val. | EUR      |
|------------|-----------------|----|------|----------|
| F41836     | 1878x300x890 mm | 62 | 4,3  | 1 460,25 |



| Prekės Nr. | I x G x A       | Kg | Val. | EUR    |
|------------|-----------------|----|------|--------|
| F41837     | 1061x470x890 mm | 28 | 2,2  | 647,65 |



| Prekės Nr. | I x G x A       | Kg | Val. | EUR      |
|------------|-----------------|----|------|----------|
| F41838     | 1878x470x890 mm | 65 | 4,1  | 1 375,50 |

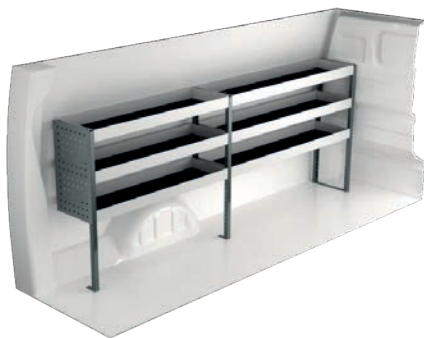


| Prekės Nr. | Aukštis | Kg | Val. | EUR      |
|------------|---------|----|------|----------|
| F41840     | 190 mm  | 90 | 7,2  | 2 184,95 |

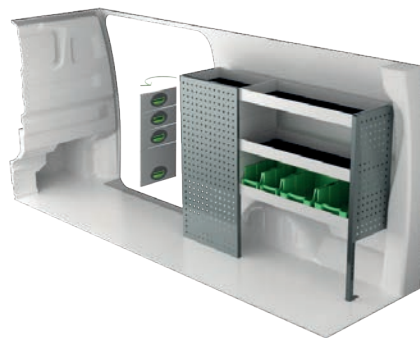
# CITROËN JUMPY L3H1

Rekomenduojamos mažmeninės kainos galioja nuo 2020-04-01 iki naujausio kainoraščio. Kainos nurodytos be PVM (21%) ir montavimo darbų. Rekomenduojamas valandų laikas įrangos montavimui patyrusiems meistrams.

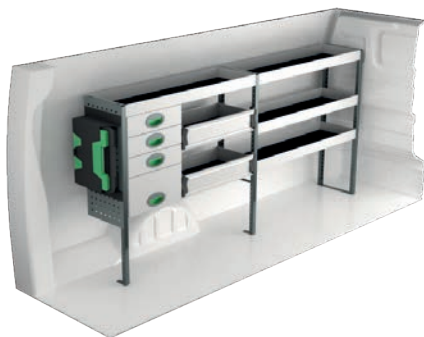
Darbus su hibridiniais ir elektra varomuose mikroautobusuose rekomenduojame patikėti tik patyrusiems montuotojams dėl galimos elektros srovės iki 400V. Priklausomai nuo pasirinktų produktų automobilyje gali prireikti naujų krovinių skyriaus grindų.



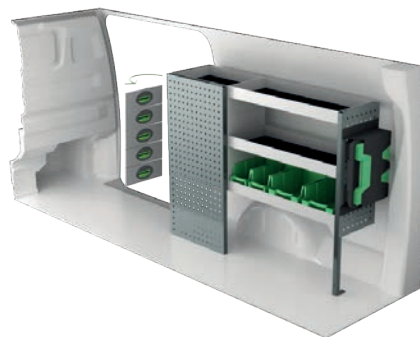
| Prekės Nr. | I x G x A       | Kg | Val. | EUR    |
|------------|-----------------|----|------|--------|
| F41860     | 2695x300x890 mm | 33 | 2,9  | 771,00 |



| Prekės Nr. | I x G x A        | Kg | Val. | EUR    |
|------------|------------------|----|------|--------|
| F41861     | 1286x300x1000 mm | 42 | 2,9  | 898,50 |



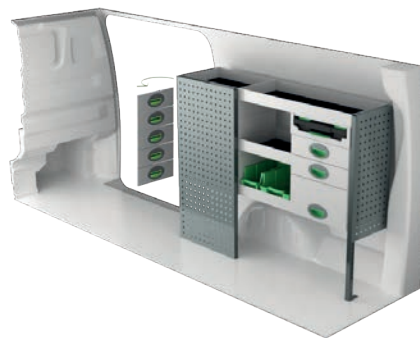
| Prekės Nr. | I x G x A        | Kg | Val. | EUR      |
|------------|------------------|----|------|----------|
| F41862     | 2090x300x1000 mm | 49 | 4,0  | 1 219,90 |



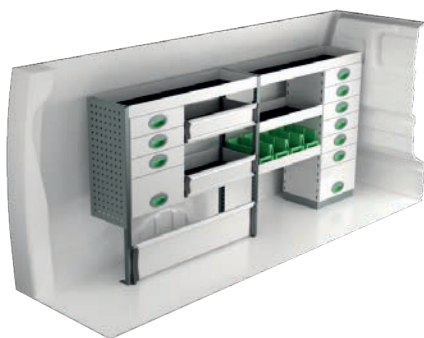
| Prekės Nr. | I x G x A        | Kg | Val. | EUR      |
|------------|------------------|----|------|----------|
| F41863     | 1286x300x1000 mm | 46 | 3,2  | 1 057,10 |



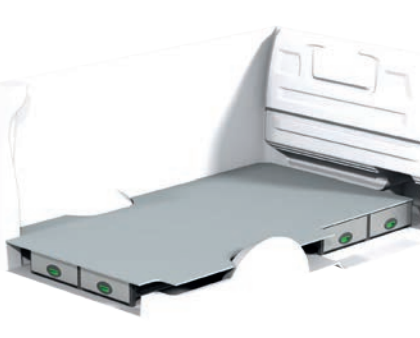
| Prekės Nr. | I x G x A        | Kg | Val. | EUR      |
|------------|------------------|----|------|----------|
| F41864     | 2179x300x1000 mm | 57 | 4,0  | 1 439,25 |



| Prekės Nr. | I x G x A        | Kg | Val. | EUR      |
|------------|------------------|----|------|----------|
| F41865     | 1286x300x1000 mm | 57 | 3,7  | 1 346,30 |



| Prekės Nr. | I x G x A        | Kg | Val. | EUR      |
|------------|------------------|----|------|----------|
| F41866     | 2058x300x1000 mm | 75 | 4,3  | 1 735,95 |

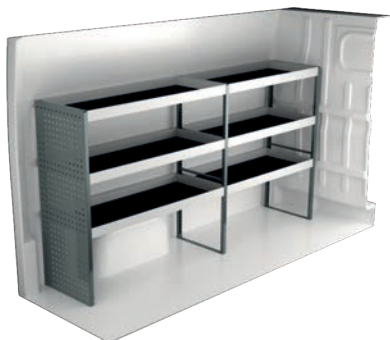


| Prekės Nr. | Aukštis | Kg | Val. | EUR      |
|------------|---------|----|------|----------|
| F41870     | 190 mm  | 94 | 7,2  | 2 183,90 |

# CITROËN JUMPER L1H1

Rekomenduojamos mažmeninės kainos galioja nuo 2020-04-01 iki naujausio kainoraščio. Kainos nurodytos be PVM (21%) ir montavimo darbų. Rekomenduojamas valandų laikas įrangos montavimui patyrusiems meistrams.

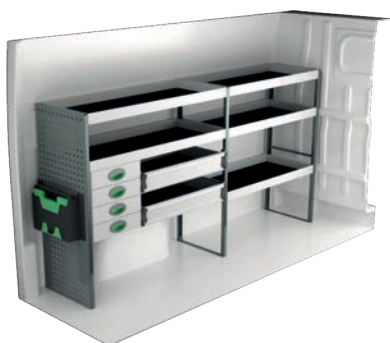
Darbus su hibridiniais ir elektra varomuose mikroautobusuose rekomenduojame patikėti tik patyrusiems montuotojams dėl galimos elektros srovės iki 400V. Priklausomai nuo pasirinktų produktų automobilyje gali prireikti naujų krovinių skyriaus grindų.



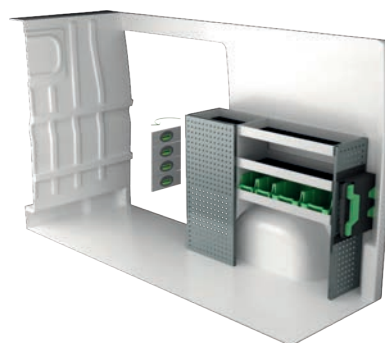
| Prekės Nr. | I x G x A        | Kg | Val. | EUR    |
|------------|------------------|----|------|--------|
| F45020     | 2270x470x1220 mm | 49 | 2,5  | 901,55 |



| Prekės Nr. | I x G x A        | Kg | Val. | EUR    |
|------------|------------------|----|------|--------|
| F45021     | 1287x300x1000 mm | 37 | 2,9  | 829,70 |



| Prekės Nr. | I x G x A        | Kg | Val. | EUR      |
|------------|------------------|----|------|----------|
| F45022     | 2355x470x1220 mm | 76 | 3,9  | 1 499,70 |



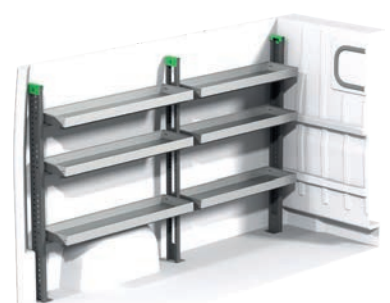
| Prekės Nr. | I x G x A        | Kg | Val. | EUR    |
|------------|------------------|----|------|--------|
| F45023     | 1372x300x1000 mm | 42 | 3,2  | 988,30 |



| Prekės Nr. | I x G x A        | Kg | Val. | EUR      |
|------------|------------------|----|------|----------|
| F45024     | 2270x300x1515 mm | 80 | 5,2  | 2 070,36 |



| Prekės Nr. | I x G x A        | Kg | Val. | EUR      |
|------------|------------------|----|------|----------|
| F45025     | 1287x300x1000 mm | 49 | 3,5  | 1 215,85 |



| Prekės Nr. | I x G x A        | Kg | Val. | EUR      |
|------------|------------------|----|------|----------|
| F45026     | 2275x503x1605 mm | 65 | 4,8  | 1 869,70 |

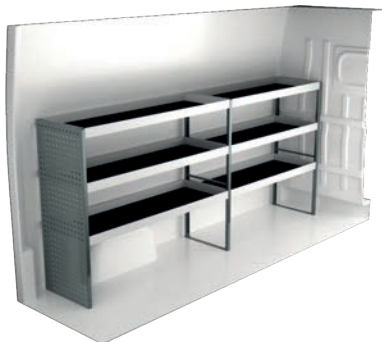


| Prekės Nr. | I x G x A        | Kg | Val. | EUR      |
|------------|------------------|----|------|----------|
| F45027     | 1252x503x1605 mm | 38 | 2,4  | 1 064,55 |

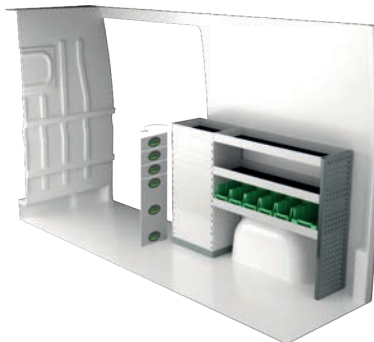
# CITROËN JUMPER L2H2

Rekomenduojamos mažmeninės kainos galioja nuo 2020-04-01 iki naujausio kainoraščio. Kainos nurodytos be PVM (21%) ir montavimo darbų. Rekomenduojamas valandų laikas įrangos montavimui patyrusiems meistrams.

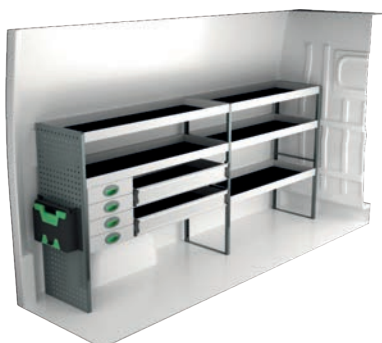
Darbus su hibridiniais ir elektra varomuose mikroautobusuose rekomenduojame patikėti tik patyrusiems montuotojams dėl galimos elektros srovės iki 400V. Priklausomai nuo pasirinktų produktų automobilyje gali prireikti naujų krovinių skyriaus grindų.



| Prekės Nr. | I x G x A        | Kg | Val. | EUR    |
|------------|------------------|----|------|--------|
| F45040     | 2662x470x1220 mm | 54 | 2,5  | 986,45 |



| Prekės Nr. | I x G x A        | Kg | Val. | EUR      |
|------------|------------------|----|------|----------|
| F45041     | 1500x300x1000 mm | 52 | 2,8  | 1 063,15 |



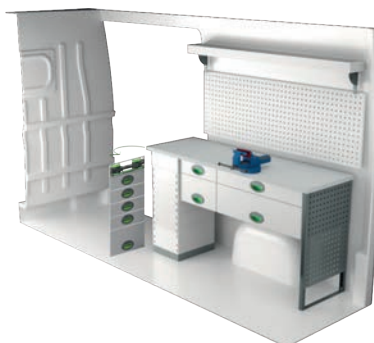
| Prekės Nr. | I x G x A        | Kg | Val. | EUR      |
|------------|------------------|----|------|----------|
| F45042     | 2747x470x1220 mm | 83 | 3,9  | 1 602,25 |



| Prekės Nr. | I x G x A        | Kg | Val. | EUR      |
|------------|------------------|----|------|----------|
| F45043     | 1532x300x1220 mm | 66 | 3,7  | 1 496,20 |



| Prekės Nr. | I x G x A        | Kg | Val. | EUR      |
|------------|------------------|----|------|----------|
| F45044     | 2662x300x1735 mm | 98 | 5,8  | 2 464,57 |



| Prekės Nr. | I x G x A       | Kg  | Val. | EUR      |
|------------|-----------------|-----|------|----------|
| F45045     | 1509x470x855 mm | 100 | 3,9  | 2 414,89 |



| Prekės Nr. | I x G x A        | Kg | Val. | EUR      |
|------------|------------------|----|------|----------|
| F45046     | 2667x503x1770 mm | 79 | 4,8  | 2 072,95 |



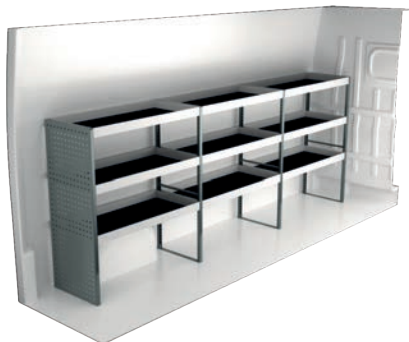
| Prekės Nr. | I x G x A        | Kg | Val. | EUR      |
|------------|------------------|----|------|----------|
| F45047     | 1465x503x1770 mm | 45 | 2,4  | 1 143,35 |



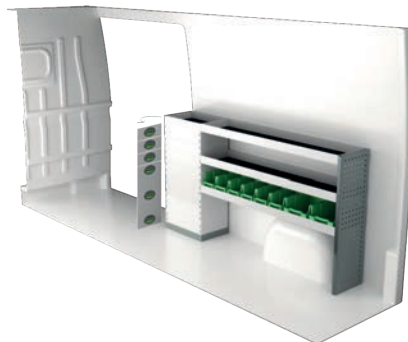
# CITROËN JUMPER L3H2

Rekomenduojamos mažmeninės kainos galioja nuo 2020-04-01 iki naujausio kainoraščio. Kainos nurodytos be PVM (21%) ir montavimo darbų. Rekomenduojamas valandų laikas įrangos montavimui patyrusiems meistrams.

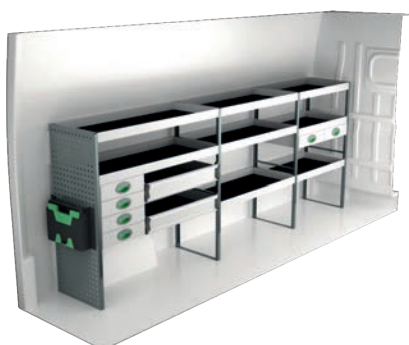
Darbus su hibridiniais ir elektra varomuose mikroautobusuose rekomenduojame patikėti tik patyrusiems montuotojams dėl galimos elektros srovės iki 400V. Priklausomai nuo pasirinktų produktų automobilyje gali prireikti naujų krovinių skyriaus grindų.



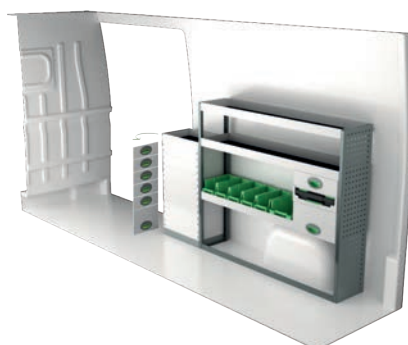
| Prekės Nr. | I x G x A        | Kg | Val. | EUR      |
|------------|------------------|----|------|----------|
| F45060     | 3120x470x1220 mm | 66 | 3,4  | 1 217,30 |



| Prekės Nr. | I x G x A        | Kg | Val. | EUR      |
|------------|------------------|----|------|----------|
| F45061     | 1892x300x1000 mm | 56 | 2,8  | 1 171,60 |



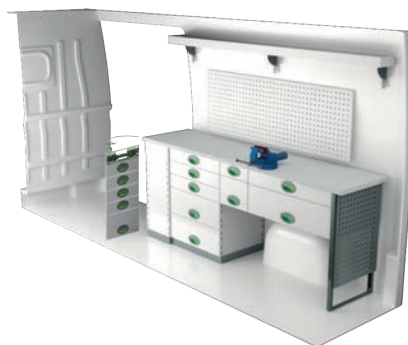
| Prekės Nr. | I x G x A        | Kg  | Val. | EUR      |
|------------|------------------|-----|------|----------|
| F45062     | 3086x470x1220 mm | 103 | 5,2  | 2 004,40 |



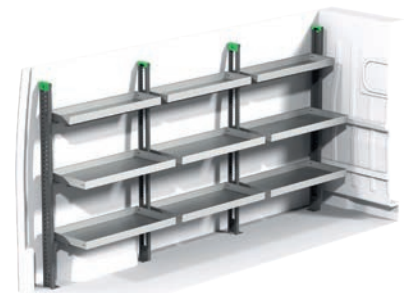
| Prekės Nr. | I x G x A        | Kg | Val. | EUR      |
|------------|------------------|----|------|----------|
| F45063     | 1924x300x1220 mm | 70 | 3,5  | 1 563,15 |



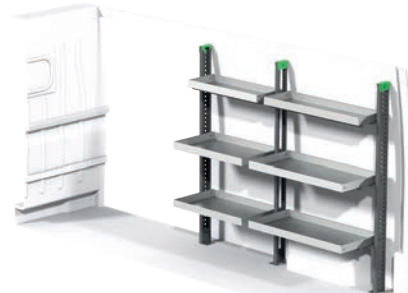
| Prekės Nr. | I x G x A        | Kg  | Val. | EUR      |
|------------|------------------|-----|------|----------|
| F45064     | 3265x300x1735 mm | 138 | 8,5  | 3 374,66 |



| Prekės Nr. | I x G x A       | Kg  | Val. | EUR      |
|------------|-----------------|-----|------|----------|
| F45065     | 2024x470x855 mm | 142 | 4,4  | 3 120,72 |



| Prekės Nr. | I x G x A        | Kg | Val. | EUR      |
|------------|------------------|----|------|----------|
| F45066     | 3298x503x1770 mm | 98 | 7,3  | 2 665,10 |

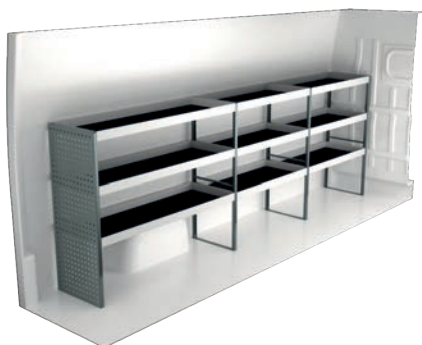


| Prekės Nr. | I x G x A        | Kg | Val. | EUR      |
|------------|------------------|----|------|----------|
| F45067     | 1883x503x1770 mm | 64 | 4,8  | 1 764,15 |

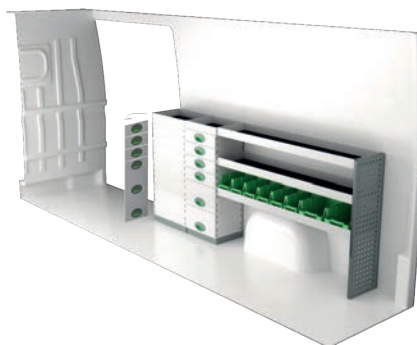
# CITROËN JUMPER L4H2

Rekomenduojamos mažmeninės kainos galioja nuo 2020-04-01 iki naujausio kainoraščio. Kainos nurodytos be PVM (21%) ir montavimo darbų. Rekomenduojamas valandų laikas įrangos montavimui patyrusiems meistrams.

Darbus su hibridiniais ir elektra varomuose mikroautobusuose rekomenduojame patikėti tik patyrusiems montuotojams dėl galimos elektros srovės iki 400V. Priklausomai nuo pasirinktų produktų automobilyje gali prireikti naujų krovinių skyriaus grindų.



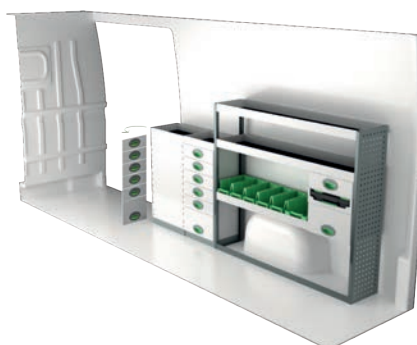
| Prekės Nr. | I x G x A        | Kg | Val. | EUR      |
|------------|------------------|----|------|----------|
| F45080     | 3512x470x1220 mm | 71 | 3,4  | 1 302,20 |



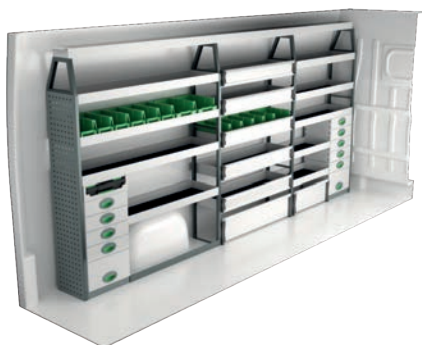
| Prekės Nr. | I x G x A        | Kg | Val. | EUR      |
|------------|------------------|----|------|----------|
| F45081     | 2284x300x1000 mm | 84 | 4,1  | 1 788,30 |



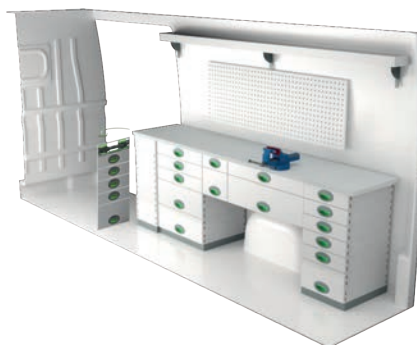
| Prekės Nr. | I x G x A        | Kg  | Val. | EUR      |
|------------|------------------|-----|------|----------|
| F45082     | 3597x470x1220 mm | 125 | 5,5  | 2 359,65 |



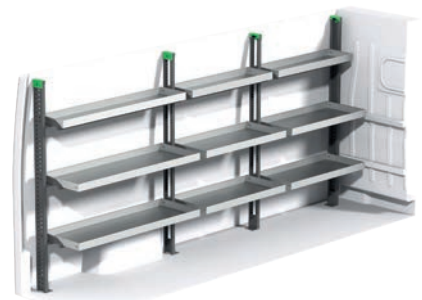
| Prekės Nr. | I x G x A        | Kg | Val. | EUR      |
|------------|------------------|----|------|----------|
| F45083     | 2316x300x1220 mm | 96 | 4,8  | 2 159,60 |



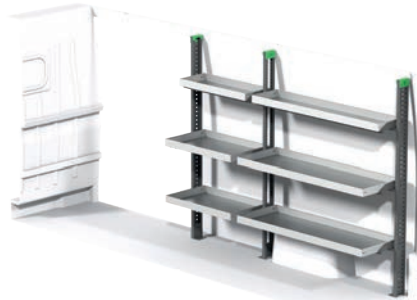
| Prekės Nr. | I x G x A        | Kg  | Val. | EUR      |
|------------|------------------|-----|------|----------|
| F45084     | 3512x300x1735 mm | 147 | 8,6  | 3 555,83 |



| Prekės Nr. | I x G x A       | Kg  | Val. | EUR      |
|------------|-----------------|-----|------|----------|
| F45085     | 2383x470x855 mm | 186 | 4,8  | 3 783,93 |



| Prekės Nr. | I x G x A        | Kg  | Val. | EUR      |
|------------|------------------|-----|------|----------|
| F45086     | 3511x503x1770 mm | 105 | 7,3  | 2 813,65 |



| Prekės Nr. | I x G x A        | Kg | Val. | EUR      |
|------------|------------------|----|------|----------|
| F45087     | 2488x503x1770 mm | 71 | 4,8  | 1 912,70 |

# INFORMACIJA



## BENDRAI

Prie komplektų yra pridėdama viskas, kas parodyta, taip pat visos montavimui reikalingos detalės, guminiai kilimėliai visoms lentynoms bei putų plokštės stalčiams. System Edström Bilinredningar AB yra sertifikuoti pagal SS-EN ISO 9001:2015 siekiant užtikrinti administravimo kokybę ir išlaikyti aukštą produktų pristatymo tikslumą ir terminus.

Visos medžiagos, panaudotos System Edström produktuose yra 100% perdirbamos. Mes taip pat esame sertifikuoti pagal standartą SS-EN ISO 14001:2015.



## PRISIMINKITE

Pasirinkdami savo automobiliuose naudoti System Edström Jūs jau žengėte pirmą ir svarbiausią žingsnį siekiant Jūsų automobilį paversti saugiomis ir funkcionaliomis mobiliosiomis dirbtuvėmis. Nuo šiol nuo Jūsų priklauso kaip saugiai ir naudingai išnaudosite naują darbo vietą automobilyje.

Jūs kaip vairuotojas prisiimate visą atsakomybę už savo ar kito asmens sveikatą ir saugumą nelaimingo atsitikimo atveju, jeigu krovinius nebuvo tinkamai pritvirtintas. Jūs taip pat atsakingas už papildomas įrangos teisingą ir saugų tvirtinimą automobilio salone.

Išitikinkite, kad neviršysite didžiausios transporto priemonės apkrovos.



## SAUGUMAS

Mūsų produktai yra bandomi dviem būdais, pirmasis (pats svarbiausias) yra dinaminio susidūrimo bandymas (ECE 17:07), atliekamas įmonėje MILLBROOK (Jungtinė Karalystė), kitas (INRS NS286) įmonėje VALUTEC (Prancūzija).

Sužinokite daugiau apsilankę mūsų tinklalapyje, [www.lcvbaltic.lt](http://www.lcvbaltic.lt) arba [www.systemedstrom.com](http://www.systemedstrom.com)

### Perforuotos dėtuvės

| Gylis | Plotis | Aukštis | Kg  | Prekės Nr. | EUR   |
|-------|--------|---------|-----|------------|-------|
| 82    | 200    | 80      | 0,5 | 4360       | 26,10 |
| 82    | 285    | 102     | 0,8 | 4362       | 31,55 |
| 122   | 455    | 122     | 1,5 | 4364       | 42,45 |
| 153   | 179    | 575     | 3,0 | 4370       | 65,20 |

Tiksliai parinktas dėtuvių skaičius dažniausiai išsprendžia visus inventoriaus saugojimo klausimus.

### Kabliai

| Gylis | Plotis | Aukštis | Kg  | Prekės Nr. | EUR   |
|-------|--------|---------|-----|------------|-------|
| 31    | 295    | 40      | 0,3 | 2706       | 11,20 |
| 31    | 465    | 40      | 0,5 | 2708       | 15,80 |
| 85    | 80     | 100     | 0,2 | 4356       | 11,45 |
| 61    | 83     | 55      | 0,1 | 4357       | 9,90  |

### Žarnų / kabelių laikikliai

| Gylis | Plotis | Aukštis | Kg  | Prekės Nr. | EUR   |
|-------|--------|---------|-----|------------|-------|
| 79    | 267    | 168     | 0,5 | 4077       | 26,95 |

### Vamzdžių laikiklis

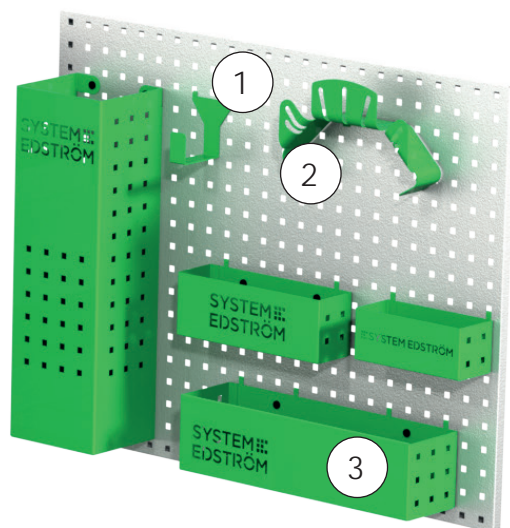
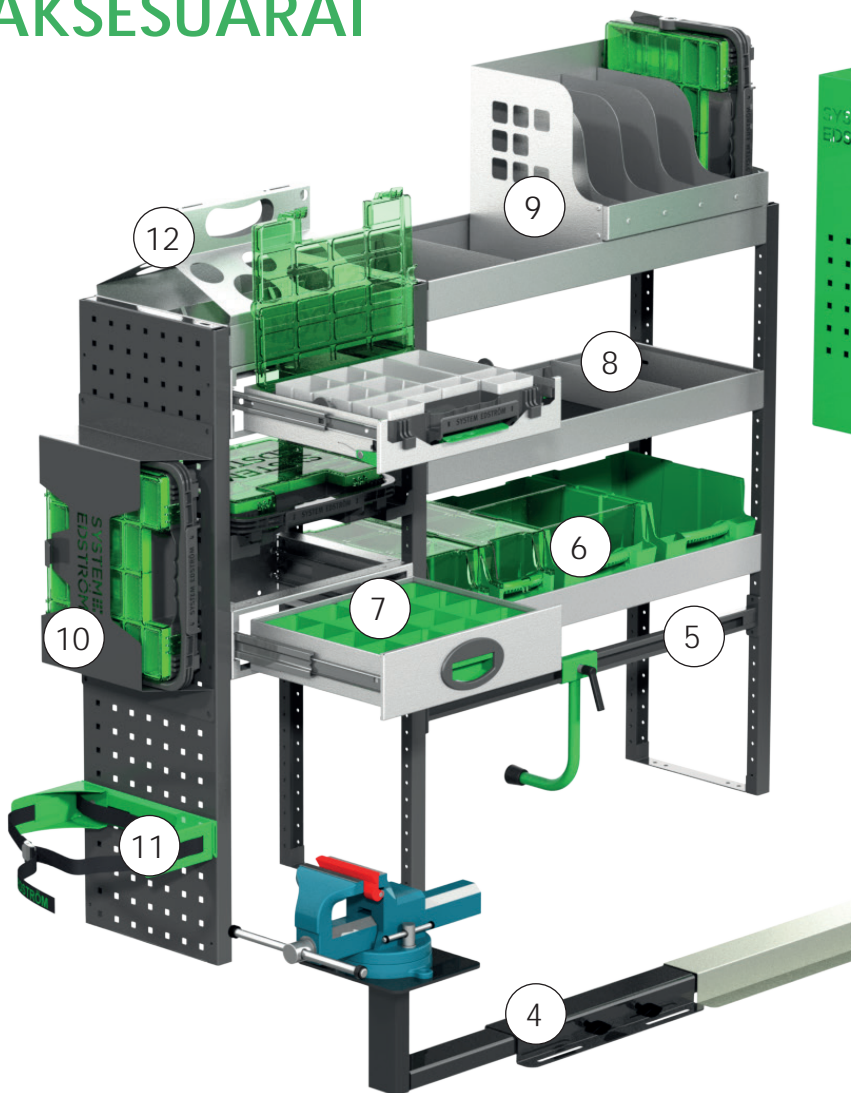
|    |     |     |     |      |       |
|----|-----|-----|-----|------|-------|
| 66 | 194 | 123 | 0,4 | 4349 | 24,95 |
|----|-----|-----|-----|------|-------|

### Krovinių skyriaus viduje montuojamas kopėčių laikiklis

| Ilgis | Kg  | Prekės Nr. | EUR    |
|-------|-----|------------|--------|
| 2400  | 3,9 | T8900      | 227,45 |

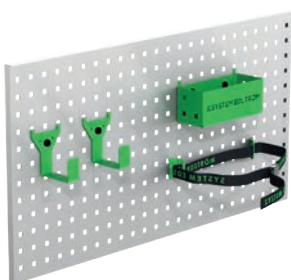
Kopėčias saugiai laikykite pritvirtintas prie krovinių skyriaus lubų. Lengvai išimamos ir atgal sudedamos dėl iš dviejų dalių pagamintų aliuminio bėgelių.

# AKSESUARAI



| Poz. | Description                        |
|------|------------------------------------|
| 1    | Universalus kablys                 |
| 2    | Kabelių / Žarnų laikiklis          |
| 3    | Perforuotos plokštės dėtuovė       |
| 4    | Spaustuvas ir jo laikikliai        |
| 5    | Dėklo laikiklis                    |
| 6    | Dėžutės iš plastiko                |
| 7    | Stalčių įdėklai                    |
| 8    | Lentynų skirtuvai                  |
| 9    | Įrankių dėžė / Dokumentų laikiklis |
| 10   | Įrankių dėžė                       |
| 11   | Dujų balionų laikikliai            |
| 12   | Flakonų / Vamzdžių laikiklis       |

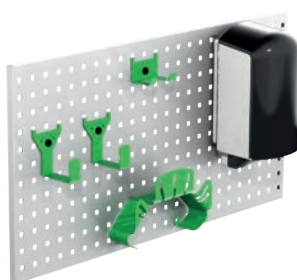
## Aksesuarų paketas Nr. 1



Prekės Nr. F11001 EUR 78,42

Perforuota plokštė nepridedama.

## Aksesuarų paketas Nr. 2



Prekės Nr. F11002 EUR 161,09

Perforuota plokštė nepridedama.

## Saugumo paketas



Prekės Nr. F11003 EUR 292,45

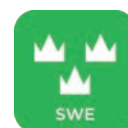
Daugiau produktų rasite: [www.lcvbaltic.lt](http://www.lcvbaltic.lt) arba [www.systemedstrom.com](http://www.systemedstrom.com).  
Nurodytos mažmeninės rekomenduojamos kainos, montavimas ir PVM (21%) į kainą nėra įtraukta.  
Pristatymo išlaidos gali būti pridėamos.  
Pardavimo sąlygos taikomos pagal LCV14.



Suteikiama 5 metų garantija



Išbandyta susidūrimo testų metu



Pagaminta Švedijoje



LCV BALTIC  
Verslo g. 24  
52103 Kaunas  
Lietuva

KONTAKTAI  
Telefonas: +370 699 669 23  
El. paštas: [info@lcvbaltic.lt](mailto:info@lcvbaltic.lt)  
Internetas: [www.lcvbaltic.lt](http://www.lcvbaltic.lt)